

令和7年度 業務概況書

— 経過の長期給付積立金 —



地方公務員共済組合連合会

Pension Fund Association for Local Government Officials

地方公務員共済組合連合会は、被用者年金制度の一元化等を図るための厚生年金保険法等の一部を改正する法律（平成24年法律第63号）附則第75条の3において準用する地方公務員等共済組合法（昭和37年法律第152号）第112条の15第1項の規定に基づき、令和7年度における経過的長期給付積立金（本業務概況書において、経過的長期給付組合積立金及び経過的長期給付調整積立金をいいます。）の管理及び運用の状況に関する業務概況書を作成しましたので、公表します。

【本報告書における略語等】

- 地 共 済** : 地方職員共済組合、公立学校共済組合、警察共済組合、都職員共済組合、
全国市町村職員共済組合連合会及び地方公務員共済組合連合会の総称
- 組 合 等** : 地方職員共済組合、公立学校共済組合、警察共済組合、都職員共済組合及び
全国市町村職員共済組合連合会の総称
- 全 国 連** : 全国市町村職員共済組合連合会
- 地 共 連** : 地方公務員共済組合連合会
- K K R** : 国家公務員共済組合連合会
- 私学事業団** : 日本私立学校振興・共済事業団
- G P I F** : 年金積立金管理運用独立行政法人
- 厚 年 法** : 厚生年金保険法（昭和29年法律第115号）
- 一元化法** : 被用者年金制度の一元化等を図るための厚生年金保険法等の一部を改正する法律
（平成24年法律第63号）
- 地共済法** : 地方公務員等共済組合法（昭和37年法律第152号）
- 地共済令** : 地方公務員等共済組合法施行令（昭和37年政令第352号）
- 地共済則** : 地方公務員等共済組合法施行規則（昭和37年自治省令第20号）
- 地共済規程** : 地方公務員等共済組合法施行規程（昭和37年総理府・文部省・自治省令第1号）

目 次

令和7年度 運用実績（概要）	4
第1部 令和7年度の積立金の管理及び運用の状況	6
1 市場環境【各市場の動き（令和7年4月～令和8年3月）】	6
2 運用実績	11
3 リスク管理	16
4 スチュワードシップ活動	24
5 その他主要な取組	29
第2部 地共済の事業及び資金運用	33
1 設立	33
2 組織	34
3 積立金の資金運用	37
第3部 資料編	41
1 令和7年度ベンチマーク・インデックスの推移	41
2 運用実績の推移	42
3 運用受託機関別運用資産額一覧表	49
4 運用受託機関別実績収益率一覧表	55
5 資金運用の種類	75
6 保有銘柄	76

令和7年度 運用実績（概要）



運用利回り

17.62%

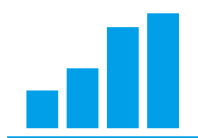
(時間加重収益率・運用手数料等控除前)



運用収入額

5兆1,064億円

(総合収益額・運用手数料等控除前)



運用資産残高

33兆6,903億円

(令和8年3月末時点)

(時価)

年金積立金の運用は、長期的な観点から行うものであり、その運用状況も長期的に判断することが必要です。

運用収入額は、令和7年度末時点での時価に基づくものであり、評価損益を含むため、市場の動向によって変動するものであることに留意が必要です。

◆長期的な運用状況（被用者年金一元化以降）

- ・ 累積の総合収益額（運用手数料等控除後）は、

19兆2,264億円となっています。

- ・ 運用利回り（運用手数料等控除後）の平均は、

7.17%となっています。

被用者年金一元化以降の総合収益額と運用利回り



<積立金における実質的な運用利回りの推移>

	H27年度 (下半期)	H28年度	H29年度	H30年度	R1年度	R2年度	R3年度	R4年度	R5年度	R6年度	R7年度	平均
名目運用利回り	0.41%	4.93%	6.80%	1.14%	▲4.85%	24.32%	5.27%	1.38%	22.46%	0.63%	16.87%	7.17%
名目賃金上昇率	0.25%	0.03%	0.41%	0.95%	0.70%	▲0.51%	1.26%	1.67%	1.84%	2.19%	2.75%	1.09%
実質的な運用利回り	0.16%	4.90%	6.36%	0.19%	▲5.51%	24.95%	3.96%	▲0.28%	20.25%	▲1.53%	13.74%	6.01%

(注1) 名目運用利回りは、修正総合収益率（運用手数料等控除後）です。

(注2) 平成27年度は、下半期（平成27年10月～平成28年3月）の期間率です。

(注3) 名目賃金上昇率は、厚生労働省から提供された平成24年法律第63号による改正後の厚生年金保険法における第一号厚生年金被保険者に係る数値です。

(注4) 平成27年度（下半期）の名目賃金上昇率は、厚生労働省から提供された数値を2で除したものです。

(注5) 平均は、被用者年金一元化以降の数値を年率換算したものです。

(注6) 実質的な運用利回りは $[(1 + \text{名目運用利回り}) / (1 + \text{名目賃金上昇率})] - 1$ で算出しています。

令和7年度の積立金の管理及び運用の状況

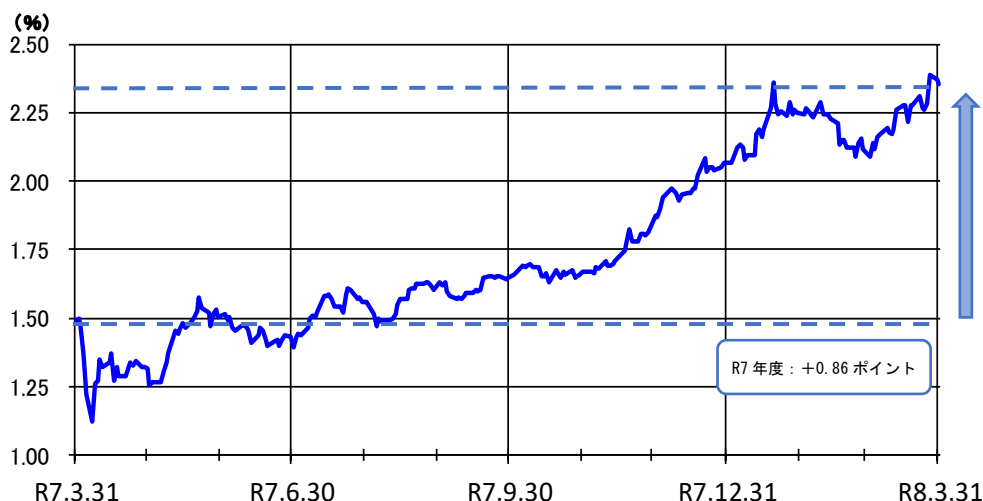
1 市場環境【各市場の動き（令和7年4月～令和8年3月）】

（1）国内債券

10年国債利回りは、4月初めに米国政府が公表した関税政策が事前の市場予想を上回る厳しい内容となったことを受けて、景気の後退懸念が強まり、利回りは一時1.12%まで低下しました。その後、米国と主要国間の通商交渉が進展し、景気の先行きへの警戒が和らいだことを受けて、利回りは1.50%程度まで急上昇しました。秋以降は、政府が積極的な財政拡大政策を掲げる中、国債増発が警戒されたことや、12月には日本銀行が0.25%の政策金利の引き上げを実施したことから、10年国債利回りは2%超まで上昇しました。越年後、衆議院選挙を巡り財政拡張への警戒が一段と強まり、利回りは一時2.36%まで上昇しました。衆議院選挙後はやや落ち着きもみられましたが、2月末に米・イスラエルがイランを攻撃し、原油価格が急騰すると、インフレ懸念が強まり長期金利は再び上昇基調となりました。需給面の警戒が強まった10年超の超長期ゾーンの利回り上昇が他の年限と比べ相対的に大きなものとなりました。

10年国債利回りは、前年度末の1.49%から、今年度末は2.35%へ上昇（債券価格は下落）しました。

【10年国債利回り】

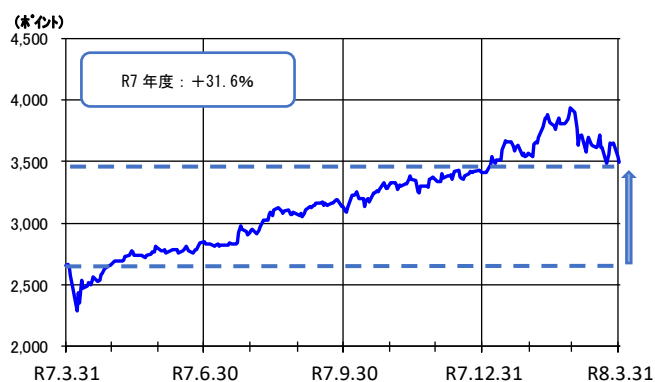


(2) 国内株式

国内株式については、4月初めに米国政府が公表した関税政策を受けて、景気後退懸念が強まり、一時大幅に下落しましたが、その後米国と主要国間の通商交渉が進展する中で、景気の先行きへの過度の警戒が後退し、株式市場は上昇基調を辿りました。7月には日米の関税交渉が妥結し、また米国を中心とした旺盛なAI関連投資から業績改善期待も膨らみ、株価は堅調に推移しました。秋以降は、政府の積極的な財政支出への期待感から株価は一段と強含みとなり、2月上旬の衆議院選挙で与党が大勝すると日経平均株価は一時59,000円台に乗せました。しかし2月末に米・イスラエルがイランを攻撃したことを受けて原油価格が急騰すると、市場では企業業績の先行き不透明感やインフレ懸念が強まり、年度末にかけて株価は大幅に下落しました。

東証株価指数（TOPIX配当なし）は、前年度末の2,658.73ポイントから、今年度末は3,497.86ポイントへ上昇しました。

【東証株価指数（TOPIX配当なし）】



【日経平均株価】



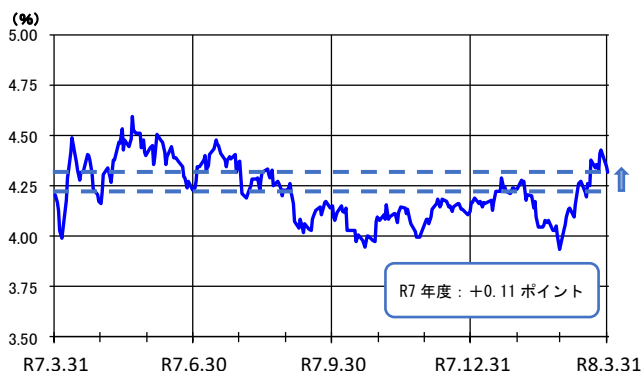
(3) 外国債券

米国10年国債利回りは、米国政府による関税政策公表直後は、景気後退懸念から、一時3.86%まで低下しました。その後は米ドルの信認低下に伴う米国外へのドル資金の流出懸念や、2025年末が期限となる所得税減税の恒久化などを織り込む予算案により財政悪化が意識されたことなどから、4.6%台まで上昇しました。その後もインフレ率の高止まりを警戒してFRB（米連邦準備制度理事会）の利下げが遅れるとの見方から、利回りは下げ渋りましたが、夏場に労働市場の悪化が鮮明になると、FRBの利下げ観測が強まり、長期金利は低下しました。9月以降、FRBは3会合連続で利下げを実施したものの、12月の政策決定後、パウエルFRB議長が先行きの利下げに慎重な姿勢を示すと利回りは小幅に上昇しました。越年後、雇用指標の悪化や地政学リスクの高まりなどから一時4%近辺まで利回りは低下しましたが、2月末に米・イスラエルがイランを攻撃し原油価格が急騰すると、インフレ懸念から長期金利は再び上昇しました。

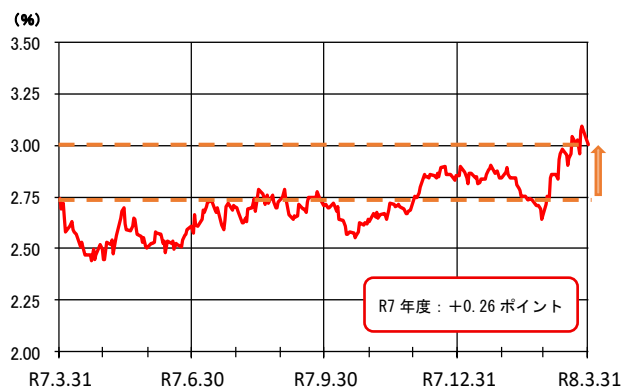
ドイツ10年国債利回りについては、米国政府の関税政策による景気減速懸念や、ECB（欧州中央銀行）が政策金利の引き下げを実施したことから、一時2.5%割れまで低下しました。その後、防衛費増大に伴う国債増発懸念や、欧州と米国の関税合意の進展により先行きの景気の不透明感が払拭されたことから、長期金利は緩やかに上昇しました。2月末以降の中東情勢の悪化からインフレ懸念が強まると、ECBの利上げ観測もあり3%台に上昇しました。

米国10年国債利回りは、前年度末の4.21%から、今年度末は4.32%へ上昇、ドイツ10年国債利回りは、前年度末の2.74%から、今年度末は3.00%へ上昇（債券価格は下落）しました。

【米国10年国債利回り】



【ドイツ10年国債利回り】



(4) 外国株式

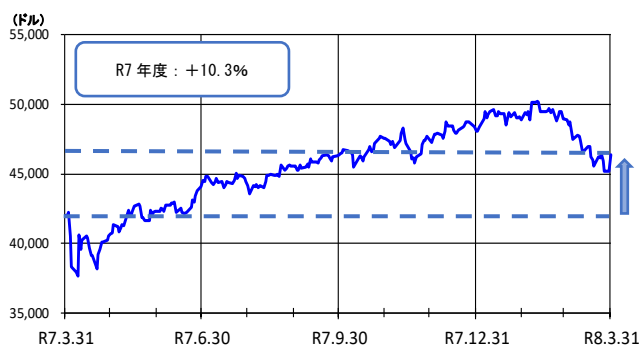
米国株式については、4月初めの米国政府による関税政策公表後、景気後退懸念から一時大幅に下落しました。その後、米国と主要国間の通商交渉が進展し、世界景気の先行きへの警戒が和らぐ中、株式市場は上昇基調に転じました。旺盛なAI投資を背景にハイテク関連の好業績が株価上昇をサポートし、夏場にはFRBによる利下げ観測が強まり一段高となりました。その後も、堅調な企業業績と底堅い景気動向を背景に上昇基調となりましたが、大手ハイテク企業の過剰投資や、AI普及によるソフトウェア関連銘柄の成長性への懸念、地政学リスクへの警戒などから次第に上値が重くなりました。2月末に米・イスラエルがイランを攻撃したことを受け、原油価格の高騰による景気減速やインフレ再燃への懸念が強まると、ニューヨーク・ダウは年度末にかけて下落基調となりました。

ドイツ株式については、米国政府による関税政策公表直後に大きく下落しましたが、その後の交渉進展や、ECBによる金融緩和などを支えに反発しました。ドイツ政府による防衛支出増大から防衛セクターが堅調となるなど、ドイツDAX株価指数は、1月に25,000ポイントを超えて史上最高値を更新しましたが、年度末にかけては中東情勢の悪化を受けて下落しました。

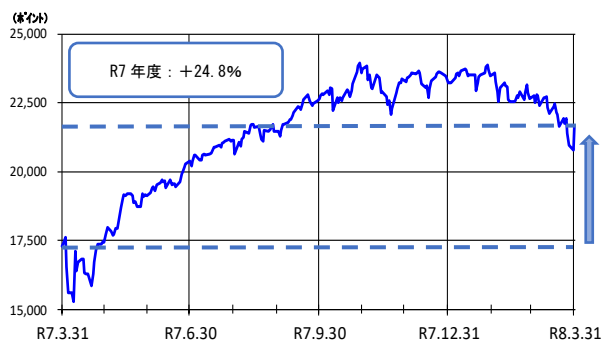
イギリス株式については、金価格が史上最高値を更新する中で資源株が上昇したことや、高金利環境の中で銀行株が好調だったことから、イギリスFTSE100株価指数は2月末にかけて、10,900ポイント近辺まで上昇しましたが、年度末にかけては中東情勢の悪化を受けて下落しました。

ニューヨーク・ダウ平均株価指数は、前年度末の42,001.76ドルから、今年度末は46,341.51ドルへ、ドイツDAX株価指数は、前年度末の22,163.49ポイントから、今年度末は22,680.04ポイントへ、イギリスFTSE100株価指数は、前年度末の8,582.81ポイントから、今年度末は10,176.45ポイントへと、いずれも上昇しました。

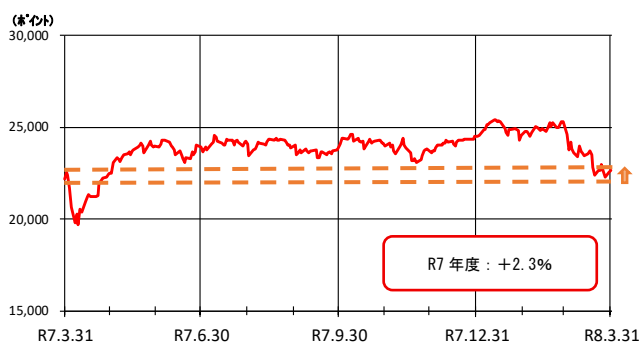
【米国株式（NYダウ）】



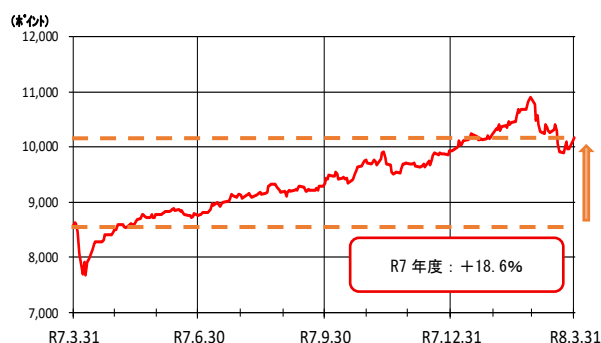
【米国株式（ナスダック総合）】



【ドイツ株式（DAX）】



【イギリス株式（FTSE100）】



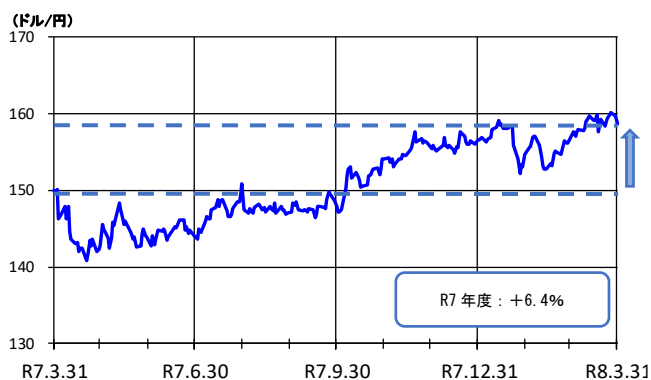
(5) 外国為替

ドル円については、米国政府の関税政策公表を受けて、世界景気の後退懸念が強まったことや、米ドルの信認低下に伴うドル離れへの警戒などから当初ドル売りが優勢となり、140円近辺まで円高・ドル安が進行しました。その後、日本銀行が関税政策の影響を警戒して追加利上げに慎重な姿勢をみせたことや、日本からの実需に基づく資金フローなどを支えに、円安・ドル高が進行しました。10月以降は、日本政府の財政拡張策への警戒や日米の金融政策に対する思惑などから150円を超えて円安が加速しました。1月下旬にドル円が160円近辺に達した段階で、日米通貨当局がドル高への牽制姿勢を見せたことをきっかけに一時大きく円高が進んだものの長続きせず、2月末に米・イスラエルがイランを攻撃すると、有事のドル買いが進み、年度末は160円近辺で推移しました。

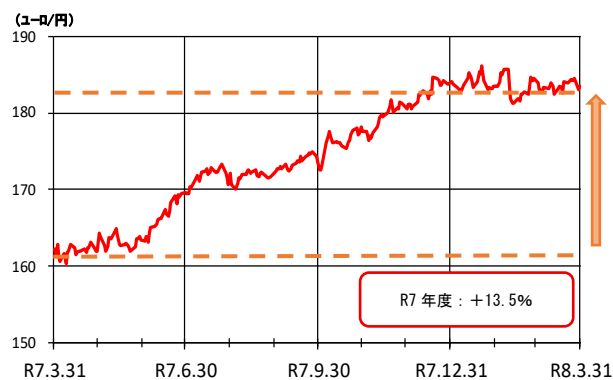
ユーロ円については、米国政府の関税政策公表直後は、ユーロが対ドルで高くなったものの、対円ではほぼ横ばいの動きとなりました。5月、6月にECBが各0.25%の利下げを実施した後、利下げの打ち止め姿勢を示した一方で、日本銀行は関税政策の影響を警戒し、追加利上げに慎重姿勢を見せて、日欧の金利水準差が当面維持される見通しとなる中、ユーロ円は円安基調で推移しました。ユーロ円は1月に一時186円台をつけユーロ導入以来の円安・ユーロ高水準を更新しました。

ドル円は、前年度末の149.54円から、今年度末は159.09円へ円安・ドル高となり、ユーロ円は、前年度末の161.53円から、今年度末は183.30円へ円安・ユーロ高となりました。

【為替（ドル円）】



【為替（ユーロ円）】



2 運用実績

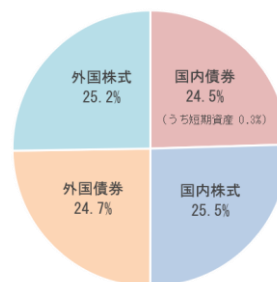
(1) 資産構成割合

資産構成割合は、市場の時価変動の影響やリバランス等により、以下のとおりとなりました。

(単位：%)

	令和6年度末	令和7年度				基本 ポートフォリオ
		第1四半期末	第2四半期末	第3四半期末	年度末	
国内債券	24.5	24.0	23.8	23.6	24.5	25.0
うち短期資産	(0.4)	(0.3)	(0.6)	(0.3)	(0.3)	
国内株式	25.4	25.7	26.0	25.9	25.5	25.0
外国債券	24.9	24.3	24.0	24.5	24.7	25.0
外国株式	25.3	26.0	26.2	26.1	25.2	25.0
合計	100.0	100.0	100.0	100.0	100.0	100.0

令和7年度末 運用資産別の構成割合



(注1) 基本ポートフォリオの許容乖離幅は、国内債券±9%、国内株式±9%、外国債券±7%、外国株式±9%です。
(注2) 上記数値は四捨五入のため、各数値の合算は合計値と必ずしも一致しません。
(注3) 団体生存保険については、国内債券に含めています。

(2) 運用利回り

時間加重収益率は、国内株式の上昇等により17.62%となりました。

(単位：%)

	令和7年度				
	第1四半期	第2四半期	第3四半期	第4四半期	年度計
時間加重収益率	4.40	5.85	6.12	0.30	17.62
国内債券	▲0.02	▲1.13	▲1.94	▲1.47	▲4.48
うち短期資産	(0.14)	(0.17)	(0.14)	(0.23)	(0.68)
国内株式	7.92	11.25	9.16	3.82	36.07
外国債券	1.54	3.00	7.04	0.36	12.36
外国株式	7.72	9.84	9.91	▲1.93	27.54

(単位：%)

	令和7年度				
	第1四半期	第2四半期	第3四半期	第4四半期	年度計
修正総合収益率	4.36	5.79	6.04	0.30	16.94

(単位：%)

	令和7年度				
	第1四半期	第2四半期	第3四半期	第4四半期	年度計
実現収益率(簿価)	2.18	2.89	3.55	3.62	12.31

(注1) 各四半期の収益率は、期間率です。
(注2) 時間加重収益率及び修正総合収益率は、運用手数料等控除前のものです。
(注3) 実現収益率(簿価)は、運用手数料等控除後のものです。

(3) 超過収益率

資産全体の時間加重収益率は17.62%、複合ベンチマーク収益率は16.68%であり、複合ベンチマーク収益率に対する超過収益率は0.95%となりました。

資産全体		国内債券	国内株式	外国債券	外国株式
時間加重収益率	17.62%	▲4.48%	36.07%	12.36%	27.54%
ベンチマーク収益率	16.68%	▲5.37%	34.65%	12.16%	27.91%
超過収益率	0.95%	0.89%	1.42%	0.19%	▲0.37%

(注1) 時間加重収益率は、運用手数料等控除前のものです。

(注2) 資産全体の複合ベンチマーク収益率は、各資産のベンチマーク収益率を基本ポートフォリオの構成比で加重平均して算出したものです。

超過収益率0.95%を、資産配分要因、個別資産要因及びその他要因に分解すると、資産配分要因は0.36%、個別資産要因は0.48%、その他要因は0.11%となりました。

	資産配分要因①	個別資産要因②	その他要因③ (誤差含む)	①+②+③
国内債券	0.22%	0.24%	0.02%	0.47%
国内株式	0.05%	0.28%	0.03%	0.37%
外国債券	0.01%	0.04%	0.03%	0.08%
外国株式	0.08%	▲0.08%	0.03%	0.03%
合計	0.36%	0.48%	0.11%	0.95%

①資産配分要因：複合ベンチマーク収益率を算出する上で基準となる基本ポートフォリオと実際の資産構成割合との差による要因

②個別資産要因：実際の各資産の収益率と当該資産に係るベンチマーク収益率との差による要因で、各資産における運用の巧拙に起因する部分

③その他要因(誤差含む)：資産配分要因及び個別資産要因の複合的な要因並びに計算上の誤差

(参考) 基本ポートフォリオのベンチマーク・インデックス

国内債券	NOMURA-BPI総合
国内株式	TOPIX(配当込み)
外国債券	FTSE世界国債インデックス(除く日本、中国、ヘッジなし・円ベース)
外国株式	MSCI ACWI(除く日本、円ベース、配当込み、税考慮前)

(4) 運用収入額

総合収益額（時価）は、5兆1,064億円となりました。

（単位：億円）

	令和7年度				
	第1四半期	第2四半期	第3四半期	第4四半期	年度計
総合収益額（時価）	12,785	17,727	19,525	1,028	51,064
国内債券	▲2	▲833	▲1,517	▲1,213	▲3,565
うち短期資産	(1)	(1)	(1)	(1)	(5)
国内株式	5,857	8,686	7,493	3,566	25,602
外国債券	1,099	2,222	5,424	290	9,035
外国株式	5,831	7,652	8,125	▲1,615	19,993

（単位：億円）

	令和7年度				
	第1四半期	第2四半期	第3四半期	第4四半期	年度計
実現収益額（簿価）	5,161	6,960	8,747	9,210	30,077

（注1）総合収益額（時価）は、運用手数料等控除前のものです。

（注2）総合収益額（時価）は、実現収益額（簿価）に時価評価による評価損益の増減を加味したものです。

（注3）実現収益額（簿価）は、売買損益及び利息・配当金収入等であり、運用手数料等控除後のものです。

（注4）上記数値は四捨五入のため、各数値の合算は合計値と必ずしも一致しません。

(5) 資産額

運用資産額（時価）は、33兆6,903億円となりました。

（単位：億円）

	令和6年度末			令和7年度											
				第1四半期末			第2四半期末			第3四半期末			年度末		
	簿価	時価	評価損益	簿価	時価	評価損益	簿価	時価	評価損益	簿価	時価	評価損益	簿価	時価	評価損益
国内債券	76,082	71,757	▲4,325	77,016	72,985	▲4,031	81,003	76,114	▲4,889	85,890	79,566	▲6,325	90,207	82,638	▲7,569
うち短期資産	(1,147)	(1,148)	(0)	(771)	(771)	(1)	(1,954)	(1,955)	(1)	(1,012)	(1,012)	(1)	(1,176)	(1,176)	(0)
国内株式	52,543	74,596	22,053	52,001	78,093	26,092	51,171	83,333	32,162	51,847	87,273	35,426	52,830	85,885	33,055
外国債券	70,968	72,984	2,016	70,836	73,785	2,949	72,789	77,004	4,215	74,192	82,564	8,373	76,763	83,326	6,563
外国株式	36,751	74,135	37,383	38,157	78,872	40,716	38,124	83,777	45,652	37,989	87,904	49,915	39,200	85,054	45,854
合計	236,345	293,472	57,128	238,009	303,735	65,726	243,087	320,227	77,140	249,918	337,307	87,389	259,000	336,903	77,904

（注）上記数値は四捨五入のため、各数値の合算は合計値と必ずしも一致しません。

各資産の配分・回収額は、以下のとおりです。

（単位：億円）

	国内債券	国内株式	外国債券	外国株式
配分・回収額	14,145	▲14,052	1,395	▲8,909

（注）配分・回収額は、運用収入以外の収支（キャッシュイン・キャッシュアウト）の金額です。

(6) 運用手数料

運用手数料額は211億円となり、運用資産額に対する運用手数料率は0.07%となりました。

(単位：億円、%)

	令和7年度	
	運用手数料	運用手数料率
国内債券	15	0.02
国内株式	73	0.09
外国債券	34	0.04
外国株式	89	0.11
資産全体	211	0.07

(注1) 運用手数料は、運用に係る投資顧問料及び信託報酬です。

(注2) 運用手数料率 = 運用手数料 ÷ 月末時価平均残高

(7) 基本ポートフォリオの検証

■検証の仕組み

地共済の基本ポートフォリオについては、「経過的長期給付積立金に関する管理運用の方針」において、定期的に検証を行うこととされています。

■検証の手法

直近の市場環境を踏まえて、各資産の期待収益率、リスク及び賃金上昇率を設定し、検証を実施しました。

モンテカルロシミュレーションにより、積立金の比率等の推計を行い、以下の点を確認しました。

ア 想定する運用利回りに見合った年金資産の確保

- ・積立金の比率の平均が100%以上となること
- ・想定する運用利回り（名目賃金上昇率+1.9%）を超えていること

イ リスク制約

- ・積立不足になる確率（積立比率が100%を下回る確率）について、基本ポートフォリオが国内債券100%のポートフォリオを下回ること
- ・下方確率（名目賃金上昇率を下回る確率）について、基本ポートフォリオが国内債券100%のポートフォリオを下回ること
- ・リターンが名目賃金上昇率を下回る場合の平均的な不足率（条件付平均不足率）
- ・短期的な下方リスク（短期的な資産下落が生じた場合の影響）等

■検証の結果

上記検証の結果、基本ポートフォリオについては、積立金の比率の平均が100%以上を維持でき、想定する運用利回りを確保できる見込みであることを確認しました。

また、下方確率が国内債券100%のポートフォリオより低くなっていること、条件付平均不足率が基本ポートフォリオ見直し時とほぼ同じ水準であることを確認しました。

(注1) モンテカルロシミュレーションとは、系統的に数千回から数万回の乱数を発生させて、シミュレーション分析を行う方法です。

(注2) 積立金の比率 = シミュレーションにおいて算出された資産額 ÷ 財政検証上必要な積立金

3 リスク管理

(1) リスク管理の考え方

「リスク」とは、一般に「組織の目標、目的にマイナスの影響を与える事象の発生可能性」とされますが、資産運用においては、運用の結果として期待される「リターン」が上下に変動する幅のことを指し、必要な利回りが確保できない可能性だけでなく、金利リスク、価格変動リスク、信用リスク、流動性リスク等、「リターン」が上下に変動する幅を「リスク」として捉えています。

このため、資産運用においては、運用に応じた様々なリスクを長期的な観点で考えることが重要となっています。

積立金の運用が長期的な観点から安全かつ効率的に行われること、分散投資を基本とすることを踏まえ、地共済は、「積立金の運用に関するリスク管理の実施方針」に沿って、運用に関するリスク管理を適切に実施しています。

積立金の運用に関するリスク管理の実施方針（抜粋）

1. リスク管理に関する基本的な考え方

地方職員共済組合、公立学校共済組合、警察共済組合、東京都職員共済組合、全国市町村職員共済組合連合会及び地方公務員共済組合連合会（以下「連合会」という。）は、次の事項を踏まえて、各積立金の運用に関するリスク管理を適切に行う。

- ① 各積立金の運用は、長期的な観点から安全かつ効率的に行う。
- ② 各積立金の運用はリスク・リターン等の特性が異なる複数の資産に適切に分散して投資すること（以下「分散投資」という。）を基本とし、基本ポートフォリオを策定してそれに基づき行う。

2. リスク管理の実施主体及び管理対象

(3) 経過的長期給付積立金

- ① 連合会は、経過的長期給付調整積立金及び経過的長期給付組合積立金（以下「経過的長期給付積立金」という。）の運用に関するリスク管理を行う。
- ② 各組合等は、経過的長期給付組合積立金（連合会にあっては、経過的長期給付調整積立金）の運用に関するリスク管理を行う。

(2) リスク管理の取組

■資産構成割合の乖離状況の管理

基本ポートフォリオに基づく運用では、様々なリスクについて管理していく必要があります。長期的な観点から基本ポートフォリオに沿った収益を確保していく上で、特に、基本ポートフォリオの資産構成割合と実際のポートフォリオの資産構成割合との乖離幅の管理が重要になります。

具体的には、資産構成割合が、資産価格の変動によって常に変動することから、資産全体について、実際に保有する資産構成割合と基本ポートフォリオで定めた資産構成割合との乖離状況を把握し、その幅が一定の範囲内（許容乖離幅）に収まるよう管理しており、基本ポートフォリオとの乖離状況、許容乖離幅の超過等の問題がないかを確認しています。

■市場リスク等のモニタリング

予想できる範囲で最大の損失額を計測するバリュー・アット・リスク等の指標や市場に一定のショック等を与えたシミュレーションを行うストレステストを用いて、下振れリスクをモニタリングしています。

積立金運用においては、アクティブ運用を併用していることから、投資戦略により投資銘柄等の比率をベンチマークから乖離させることによってベンチマークに対して超過収益の獲得を図っています。

したがって、資産別に関しても、各資産のベンチマークとの差異の観点を中心に、市場リスク（各資産市場の価格変動リスク等）、信用リスク（債務不履行リスク）等の状況をモニタリングしています。

■各運用受託機関等の管理

資産配分の変更（リバランス）や資産の資金化の円滑な実施の観点から流動性リスク（取引量が低下し売買が困難になるリスク）を管理するほか、外部へ委託して運用されている資産もあることから、各運営の円滑な実施確保の観点から、資産運用又は資産管理を委託している機関（各運用受託機関、各資産管理機関）の管理状況（リスク管理状況や資産管理状況）等のモニタリングを実施しています。

■リスク管理の状況及び実施した改善策の報告

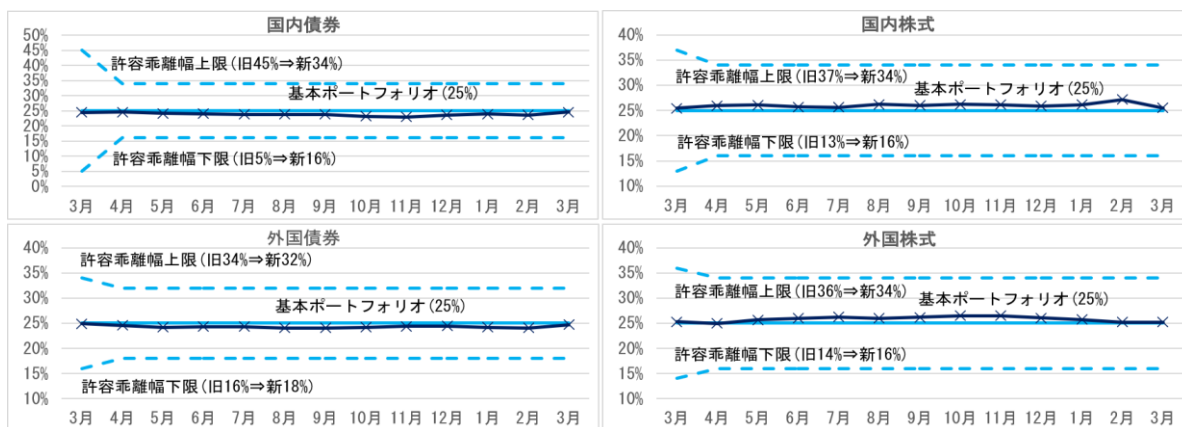
リスク管理の状況及び実施した改善策については、有識者会議及び運営審議会等に報告しています。

(3) リスク管理の状況

資産構成割合は、国内債券、国内株式、外国債券及び外国株式の全ての資産で、許容乖離幅の範囲内で推移しました。

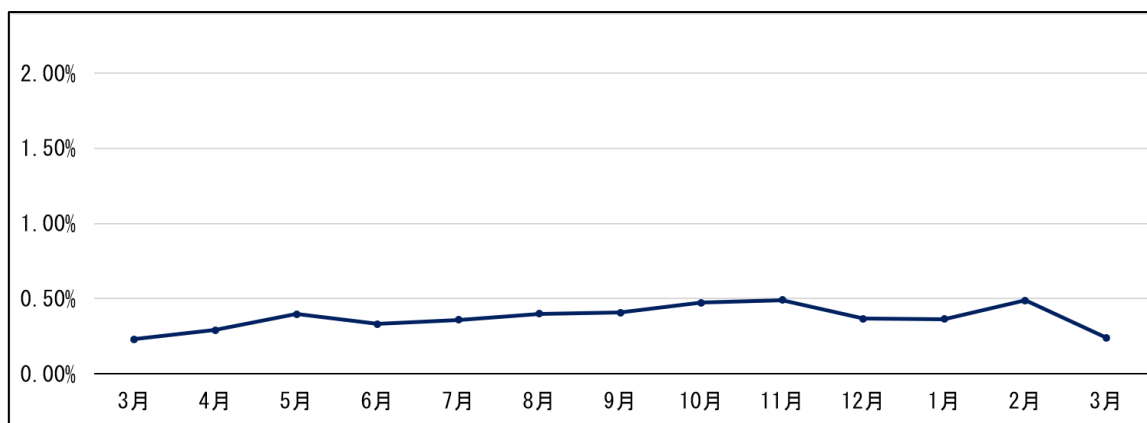
また、資産全体の推定トラッキングエラーは、市場要因等による増減がありました。

【資産構成割合の推移】



(注) 許容乖離幅は、令和6年度における基本ポートフォリオの見直し(令和7年4月1日適用)を受けて変更されています。

【資産全体の推定トラッキングエラーの推移】



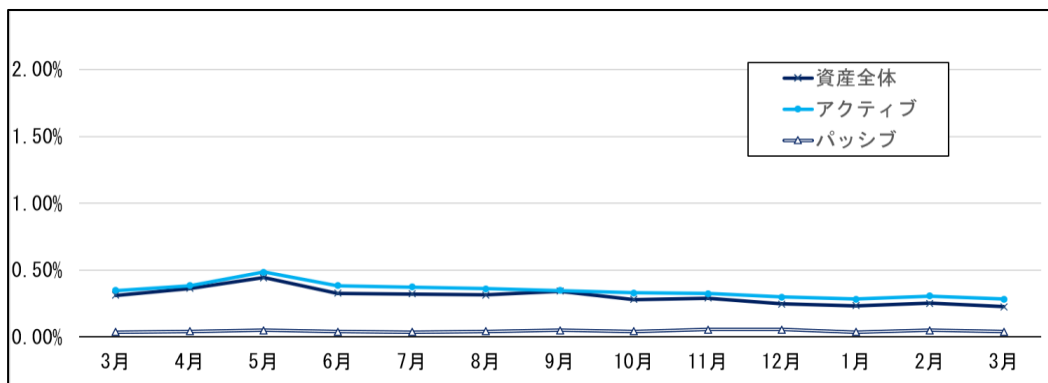
(注) 資産全体の推定トラッキングエラーは、基本ポートフォリオ(複合ベンチマーク)に対する推定トラッキングエラーを表示しています。

■国内債券のリスク管理の状況

ア 推定トラッキングエラー

推定トラッキングエラーは、アクティブ運用において市場要因等による増減があり、国内債券全体でも増減がありました。

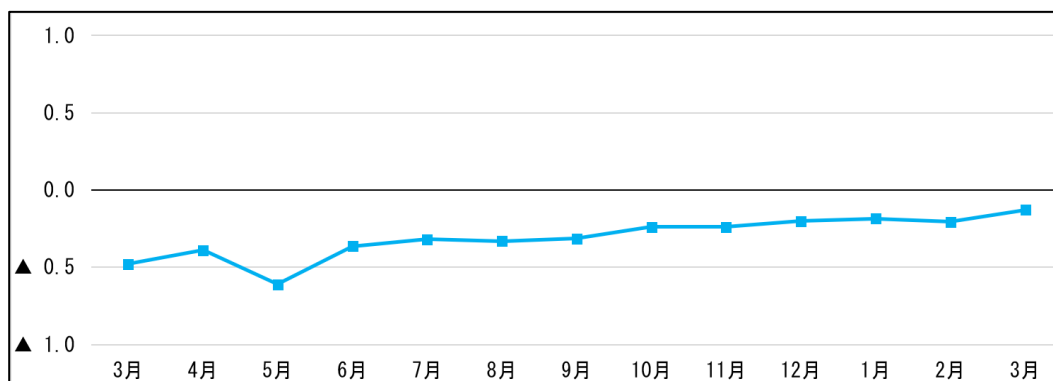
【推定トラッキングエラーの推移】



イ デュレーションの対ベンチマーク乖離幅の推移

デュレーションの対ベンチマーク乖離幅は、▲0.7年から▲0.1年までの幅の間で推移しました。

【デュレーションの対ベンチマーク乖離幅の推移】



ウ 信用リスク

(ア) 格付別保有状況

債券への投資は、令和7年度末において、BBB格以上の格付けを得ている銘柄となっています。

(イ) 同一発行体の債券保有状況

同一発行体の債券への投資は、令和7年度末において、当該資産の時価の10%以下となっています。

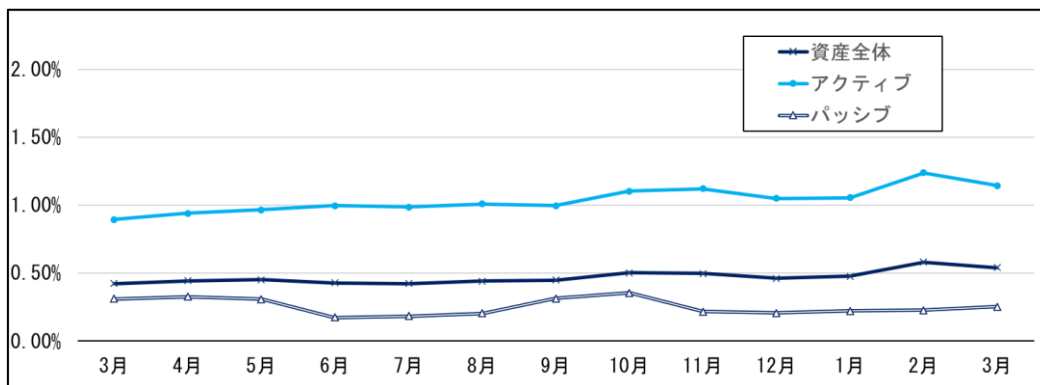
(注) 国債、地方債、地方公共団体金融機構債、特別の法律により法人の発行する債券（政府保証が付された債券に限る。）以外の債券について、記載しています。

■国内株式のリスク管理の状況

ア 推定トラッキングエラー

推定トラッキングエラーは、アクティブ運用において市場要因等による上昇がみられたものの、総じて大きな変動はなく安定的に推移しました。

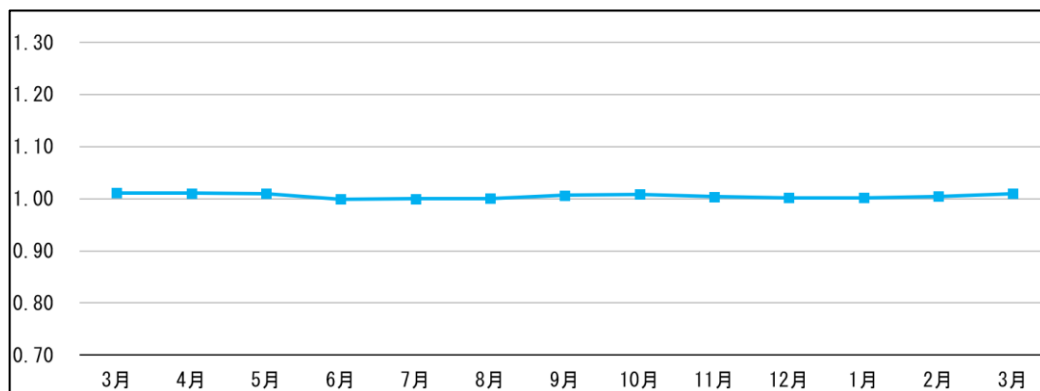
【推定トラッキングエラーの推移】



イ β 値

β 値は、1.0 近辺の水準で推移しました。

【β 値の推移】



ウ 信用リスク

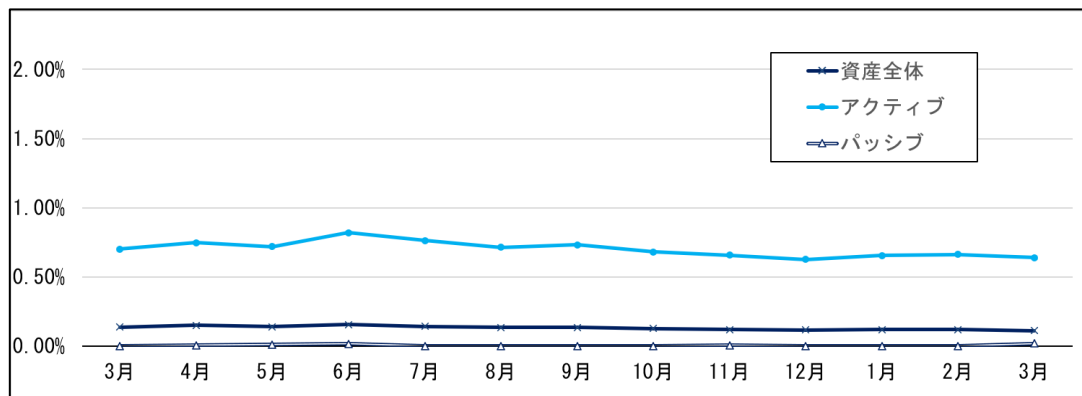
同一企業が発行する株式への投資は、令和7年度末において、当該資産の時価の10%以下となっています。

■外国債券のリスク管理の状況

ア 推定トラッキングエラー

推定トラッキングエラーは、総じて大きな変動はなく安定的に推移しました。

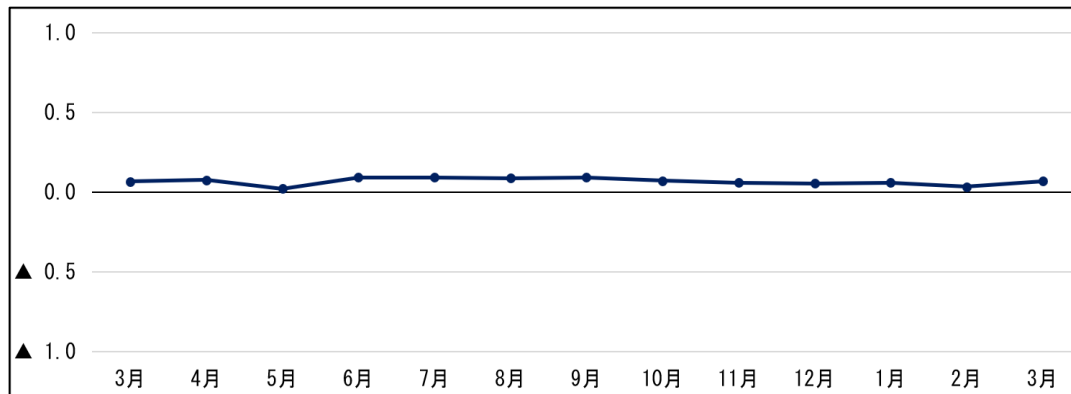
【推定トラッキングエラーの推移】



イ デュレーションの対ベンチマーク乖離幅の推移

デュレーションは、概ねベンチマーク並みで推移しました。

【デュレーションの対ベンチマーク乖離幅の推移】



ウ 信用リスク

(ア) 格付別保有状況

債券への投資は、原則 B B B 格以上の格付けを得ている銘柄となっていますが、令和 7 年度末において、B B 格の銘柄の保有がありました。

(注) 合理的な理由があるときは、発行体の信用リスク等に十分留意した上で、取得後の格下げにより B B 格となった銘柄の保有を許容しています。

(イ) 同一発行体の債券保有状況

同一発行体の債券への投資は、令和 7 年度末において、当該資産の時価の 1 0 % 以下となっています。

(注) マネジャー・ベンチマーク構成国の国債以外の債券について、記載しています。

(ウ) 外国政府の発行する債券に投資するリスク (ソブリン・リスク)

外国政府の発行する債券への投資は、令和 7 年度末において、B B B 格以上の格付けを得ている銘柄となっています。

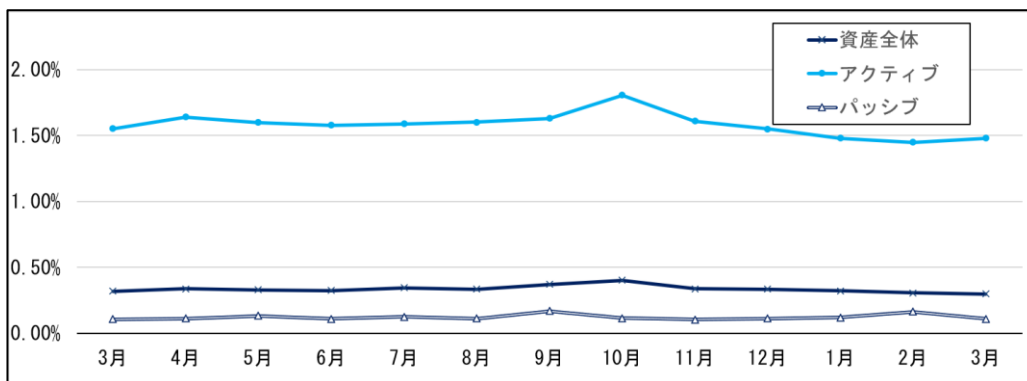
(注) 合理的な理由があるときは、発行体の信用リスク等に十分留意した上で、取得後の格下げにより B B 格となった銘柄の保有を許容しています。

■外国株式のリスク管理の状況

ア 推定トラッキングエラー

推定トラッキングエラーは、アクティブ運用において市場要因や一時的な短期資産の増加等による増減がみられたものの、総じて大きな変動はなく安定的に推移しました。

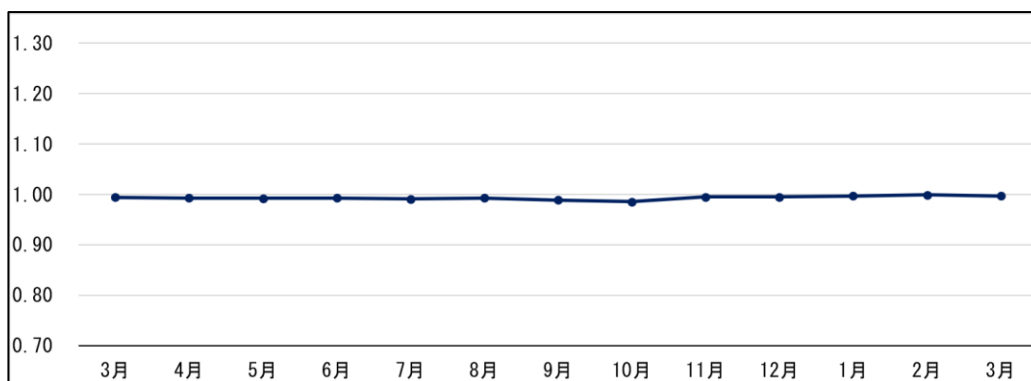
【推定トラッキングエラーの推移】



イ β 値

β 値は、1.0 近辺の水準で推移しました。

【 β 値の推移】



ウ 信用リスク

同一企業が発行する株式への投資は、令和7年度末において、当該資産の時価の10%以下となっています。

株式への投資は、原則ベンチマーク構成国の銘柄となっていますが、令和7年度末において、取得後にベンチマークから除外された国に関連する銘柄の保有がありました。

(注) ベンチマーク構成国以外の銘柄は、令和4年3月にベンチマークから除外されたロシア関連の銘柄です。取引所における売買制限等により継続保有となっていますが、売却可能となったものについては順次売却を進めています。(年度末の保有状況は36銘柄、0億円(時価)、外国株式に占める割合0.00%。なお、時価単価は、売却できない状況が継続しているものについては、備忘価格(実質的に価値ゼロと考えられる場合において当該資産が残っていることを記録しておくためのもの)とされています。)

4 スチュワードシップ活動

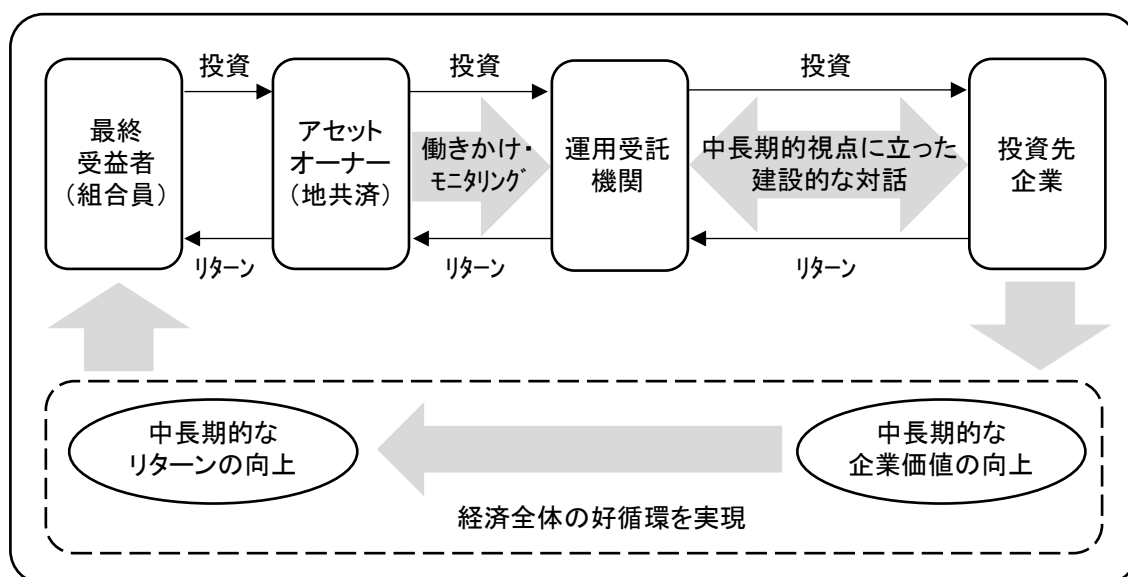
(1) 地共済のスチュワードシップ活動の概要

スチュワードシップ活動とは、機関投資家が、株主議決権の行使やエンゲージメント（投資先企業やその事業環境等に関する深い理解のほか運用戦略に応じたサステナビリティ（ESG要素を含む中長期的な持続可能性をいう。）の考慮に基づく建設的な「目的を持った対話」をいう。）等を通じて、投資先企業の企業価値の向上や持続的成長を促すことにより、顧客・受益者の中長期的な投資リターンの拡大を図る活動です。

地共済は、公的年金としての社会的責任にも留意しつつ、組合員のために財産価値を長期的に増大させるという受託者責任を果たすため、スチュワードシップ活動に積極的に取り組んでいるところです。

なお、株主議決権の行使について、地共済が詳細にわたって企業の経営判断に是非の判断を下すことは困難なため、投資先企業の状況に即した適切な判断の下、議決権を行使するよう運用受託機関に指示しています。

【スチュワードシップ活動のイメージ図】



金融庁「スチュワードシップ・コードに関する有識者検討会（第1回）」（H29.1）配布資料を基に作成

■スチュワードシップ活動に関する方針の策定

地共済では、「コーポレートガバナンス原則」、「株主議決権行使ガイドライン」を策定し、地共済の株主議決権の行使についての考え方を明確化するとともに、運用受託機関にこれらに沿った議決権行使を求めています。

また、地共済の「経過的長期給付積立金に関する管理運用の方針」においてスチュワードシップ責任を果たすための対応について明記しています。

加えて、地共済は、平成26年5月に日本版スチュワードシップ・コードの受け入れを表明し、スチュワードシップ活動に関する考え方を明確に表明しました。

■イニシアティブへの参画

公立学校共済組合、警察共済組合、東京都職員共済組合、全国連及び地共連は、令和6年度に「PRI（責任投資原則）」の署名機関となりました。

(注) PRI (Principles for Responsible Investment) : 機関投資家等が投資行動等において、ESG (環境、社会、ガバナンス) 課題を考慮することを求める国際的な原則。

(2) 議決権行使結果（国内株式）

委託先の運用受託機関を通じて、令和6年7月から令和7年6月に開催された株主総会において、延べ32,036社に対して株主議決権を行使しました。行使議案数は延べ344,973議案でした。

全議案のうち、反対行使は58,098議案、反対比率は16.8%でした。

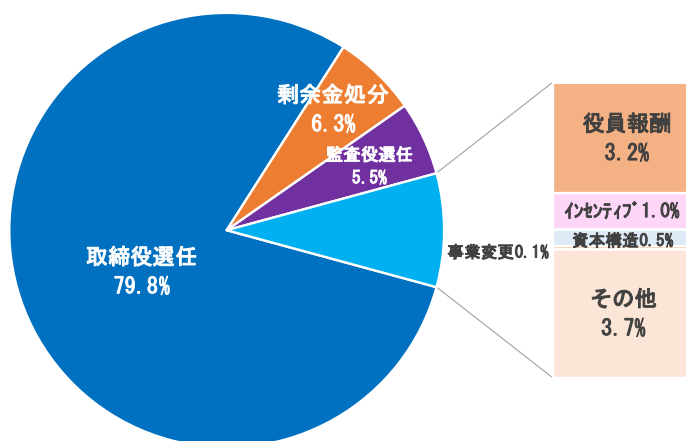
取締役の選任に関する議案は17.2%、監査役の選任に関する議案は7.2%、役員報酬等に関する議案は15.1%に対して反対を行使しました。

株主議決権行使状況（対象：令和6年7月から令和7年6月開催の株主総会上程議案）

提案者別議案数	賛成		反対		棄権		合計
	数	比率	数	比率	数	比率	
会社提案に関するもの	286,349	85.1%	50,266	14.9%	4	0.0%	336,619
株主提案に関するもの	522	6.2%	7,832	93.8%	0	0.0%	8,354
合計	286,871	83.2%	58,098	16.8%	4	0.0%	344,973

議案種類別議案数	賛成		反対		棄権		合計
	数	比率	数	比率	数	比率	
取締役の選任議案	228,086	82.8%	47,240	17.2%	4	0.0%	275,330
監査役の選任議案	17,587	92.8%	1,370	7.2%	0	0.0%	18,957
役員報酬等に関する議案	9,288	84.9%	1,656	15.1%	0	0.0%	10,944
剰余金の処分に関する議案	20,362	94.4%	1,202	5.6%	0	0.0%	21,564
資本構造に関する議案	629	38.9%	987	61.1%	0	0.0%	1,616
うち敵対的買収防衛策に関するもの	14	2.9%	473	97.1%	0	0.0%	487
うち増減資に関するもの	167	100.0%	0	0.0%	0	0.0%	167
うち第三者割当に関するもの	42	50.0%	42	50.0%	0	0.0%	84
うち自己株式取得に関するもの	39	8.0%	450	92.0%	0	0.0%	489
事業内容の変更等に関する議案	326	99.1%	3	0.9%	0	0.0%	329
役職員のインセンティブ向上に関する議案	2,977	83.7%	581	16.3%	0	0.0%	3,558
その他議案	7,616	60.1%	5,059	39.9%	0	0.0%	12,675
合計	286,871	83.2%	58,098	16.8%	4	0.0%	344,973
うち気候関連の議案に関するもの	9	2.0%	441	98.0%	0	0.0%	450

議案内容別構成比



(3) 議決権行使結果（外国株式）

委託先の運用受託機関を通じて、令和6年7月から令和7年6月に開催された株主総会において、延べ19,365社に対して株主議決権を行使しました。行使議案数は延べ280,382議案でした。

全議案のうち、反対行使は28,393議案、反対比率は10.1%でした。

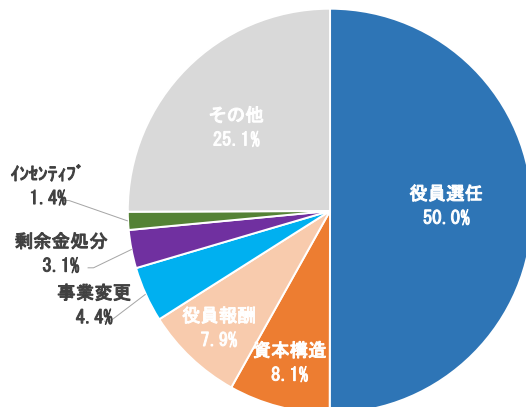
役員選任に関する議案は5.1%、役員報酬等に関する議案は13.4%に対して反対を行使しました。

株主議決権行使状況（対象：令和6年7月から令和7年6月開催の株主総会上程議案）

提案者別議案数	賛成		反対		棄権		合計
	数	比率	数	比率	数	比率	
会社提案に関するもの	243,692	91.9%	21,051	7.9%	444	0.2%	265,187
株主提案に関するもの	7,818	51.5%	7,342	48.3%	35	0.2%	15,195
合計	251,510	89.7%	28,393	10.1%	479	0.2%	280,382

議案種類別議案数	賛成		反対		棄権		合計
	数	比率	数	比率	数	比率	
役員選任に関する議案	132,940	94.8%	7,204	5.1%	118	0.1%	140,262
役員報酬等に関する議案	19,071	86.3%	2,963	13.4%	72	0.3%	22,106
剰余金の処分に関する議案	8,509	99.3%	47	0.5%	17	0.2%	8,573
資本構造に関する議案	20,359	89.7%	2,288	10.1%	52	0.2%	22,699
うち敵対的買収防衛策に関するもの	1,206	95.3%	59	4.7%	0	0.0%	1,265
うち増減資に関するもの	8,684	81.6%	1,916	18.0%	39	0.4%	10,639
うち第三者割当に関するもの	2,905	92.3%	242	7.7%	0	0.0%	3,147
うち自己株式取得に関するもの	7,564	98.9%	71	0.9%	13	0.2%	7,648
事業内容の変更等に関する議案	9,742	78.3%	2,679	21.5%	16	0.1%	12,437
役職員のインセンティブ向上に関する議案	3,010	74.5%	1,027	25.4%	3	0.1%	4,040
その他議案	57,879	82.4%	12,185	17.3%	201	0.3%	70,265
合計	251,510	89.7%	28,393	10.1%	479	0.2%	280,382
うち気候関連の議案に関するもの	224	16.2%	1,155	83.6%	2	0.1%	1,381

議案内容別構成比



(注) 議決権行使に係る運用上の制約、追加的な費用負担等の観点から、投資対象である国と地域のうち一部を議決権行使の対象としています。

(4) 今後の取組

地共済は、公的年金としての社会的責任にも留意しつつ、組合員の利益のために財産価値を長期的に増大させるという受託者責任を果たすべく、引き続きスチュワードシップ活動に積極的に取り組んでいきます。

■運用受託機関に対する効果的なモニタリングの実施

運用受託機関のスチュワードシップ活動が地共済の方針と整合的であることを引き続き確認するとともに、取組の「質」に重点を置いたモニタリングを実施します。

■コーポレートガバナンス原則等の改正

法令やコード、社会情勢等の変化を考慮しながら「コーポレートガバナンス原則」、「株主義決権行使ガイドライン（国内株式・外国株式）」及び「日本版スチュワードシップ・コードの受け入れ表明」を必要に応じて改正します。

■他の公的年金等との連携

スチュワードシップ活動の実効性を高め効率化を図る一助として、組合等や他の公的年金等と意見交換を行うなどの取組を実施します。

5 その他主要な取組

(1) 経過的長期給付積立金に関する管理運用の方針の変更等

令和8年3月、経過的長期給付積立金において、更なる分散投資を図るため、オルタナティブ資産への投資が可能となるよう、経過的長期給付積立金に関する管理運用の方針の変更等の関係規程の整備を行いました。この上で、地共連又は組合等において、それぞれが管理及び運用する積立金に係る「基本方針」を変更することにより、実際にオルタナティブ投資が可能になります（地共済の積立金運用の仕組みについては37ページ参照）。

令和6年度に地共連が作成し、総務大臣に報告した「経過的長期給付に係る財政の現況及び見通し」によれば、今後も超長期間にわたって経過的長期給付の年金給付が行われる見込みであり、将来の年金給付に対し、不足が生じることがないように、経過的長期給付積立金を安全かつ効率的に運用することが求められます。

また、令和6年度の基本ポートフォリオの見直しにおいて、経過的長期給付積立金の運用目標は、厚年法第79条の6第1項に規定する管理積立金と同じ実質的な運用利回り（積立金の運用利回りから名目賃金上昇率を差し引いたもの）とされました。この結果、経過的長期給付積立金についても、引き続き、管理積立金と同一の基本ポートフォリオに基づき運用を行っています。

これらを踏まえ、経過的長期給付積立金においても、管理積立金と同様の枠組みでオルタナティブ投資を実施することとしました。

具体的には、下表のとおり、オルタナティブ資産のリスク・リターン等の特性に応じて国内債券、国内株式、外国債券又は外国株式に区分すること、オルタナティブ資産の上限を資産全体の5%とすること等の規定を加えています。

変更後の経過的長期給付積立金に関する管理運用の方針等は、令和8年4月1日から適用されています。

■経過的長期給付積立金におけるオルタナティブ投資の枠組み

目的	伝統的資産とはリスク・リターン等の特性が異なる資産への分散投資	
資産区分	リスク・リターン等の特性に応じて、国内債券、国内株式、外国債券又は外国株式に区分	
保有上限	積立金の5%を上限とする。	
対象資産	資産種別	資産区分
	不動産	国内債券又は外国債券
	インフラストラクチャー	国内債券又は外国債券
	プライベート・エクイティ（PE）	国内株式又は外国株式
	プライベート・デット（PD）	国内債券又は外国債券
	バンクローン（BL）	国内債券又は外国債券
運用方針、リスク管理等	<ul style="list-style-type: none"> 分散投資の効果が認められること等を前提とし、その運用方針を事前に地共済資金運用委員会の審議を経て定める。 地共済資金運用委員会による適切なモニタリングの下で取り組む。 オルタナティブ投資の固有のリスク等があることを踏まえ、必要な運用・リスク管理体制を整備する。等 	

(2) アセットオーナー・プリンシプル

■「アセットオーナー・プリンシプル」について

家計金融資産の半分以上を占める現預金が投資に向かい、企業価値向上の恩恵が家計に還元されることで、さらなる投資や消費に繋がる「成長と分配の好循環」を実現していくことが重要であるとの考えから、政府により「アセットオーナー・プリンシプル」が策定されました。

「アセットオーナー・プリンシプル」は、「アセットオーナーが受益者等の最善の利益を勘案して、その資産を運用する責任（フィデューシャリー・デューティー）を果たしていく上で有用と考えられる共通の原則」として、策定されたものです。

プリンシプルの各原則は、必要な人材の確保など、いずれもアセットオーナーとして取り組むべき基本的な事項が規定されています。地共連及び組合等においては、令和6年9月にそれぞれ受け入れを表明しました。

(3) ESG投資

■ESG投資に対する基本的な考え方

地共済では、年金資金を長期間で運用することから、投資において、短期的な企業業績だけでなくESGといった持続可能性の要素に着目することによって、長期的なリターンの最大化を目指すことは合理的であると考えます。

ESG投資については、「経過的長期給付積立金に関する管理運用の方針」等において、「投資先及び市場全体の持続的成長が、運用資産の長期的な投資収益の拡大に必要であるとの考え方を踏まえ、組合員の利益のために長期的な収益を確保する観点から、財務的な要素に加えて、非財務的要素であるESG（環境、社会、ガバナンス）を考慮した投資を推進することについて、個別に検討した上で、必要な取組を実施する」こととしています。

なお、地共済では、ESG投資について、地共連及び組合等において、それぞれ個別に検討したうえで、必要な取組を行っています。

■ESG投資に関する取組

・株式運用におけるESGファンドへの投資

地共済のESGファンドは、令和7年度末時点で、国内株式の総額（時価）は10,285億円（国内株式残高の約12.0%）、外国株式の総額（時価）は1,068億円（外国株式残高の約1.3%）となっています。

・債券運用におけるESG債への投資

地共済では、国内債券の自家運用において、令和7年度末時点で総額（簿価）439億円（地方債115億円、財投機関債等324億円）を保有しています。

(4) 運用受託機関等の選定・管理（伝統的資産）

■選定の考え方

地共済においては、公募やマネジャー・エントリー制によるエントリーを実施しています。選定に当たっては、ファンドの投資方針、運用プロセス等について精査するとともに、外部有識者会議における意見も踏まえ、定量・定性両面からの総合的な判断に基づき運用受託機関を選定しています。

■運用受託機関の管理・評価

地共済においては、運用受託機関に対して月次では運用状況に関する報告書を、四半期では運用実績総括及び今後の運用方針等に関する報告書の提出を求め、その内容を確認しています。更に、運用実績の総括及び今後の運用方針等についての詳細なヒアリングを行っています。一部の運用受託機関には訪問によるヒアリングも行っています。

また、資産毎、運用カテゴリー毎（国内株式市場型、外国株式グロース型等）に、定性評価及び定量評価を合わせた総合評価を行っています。具体的な例として、各ファンドに期待する役割の観点から、長期の視点で評価することとし、定量評価では、超過収益及びインフォメーション・レシオ（パッシブ運用についてはトラッキングエラー）等の評価をしています。定性評価では、定量評価では捕捉できないポートフォリオの運用内容の質や運用受託機関のコミュニケーション能力、運用プロセス・哲学、ポートフォリオ構築・モニタリング、取引執行、ビジネスマネジメント、ESG要素の考慮等の評価をしています。

総合評価の結果に加えて、各資産における運用カテゴリー（国内株式市場型、外国株式グロース型等）のバランス、各カテゴリーにおけるファンドのバランスを考慮して、全体として整合性の取れた資金配分を行うこととしています。

■資産管理機関の管理・評価

地共済においては、資産管理機関に対して、年次で経営状況、資産管理状況及び法令等の遵守体制に関する報告書の提出を求め、その内容についてヒアリングを実施しています。また、ヒアリングの内容を基に定性評価を行い、その適性を判断しています。

(5) 投資先企業に対する訴訟

地共済を委託者兼受益者とする、信託銀行が保有していたフォルクスワーゲンAGの普通株式等に関して、同社による排気ガス規制不正行為に関連する情報開示違反により損害を被りました。このため、平成28年8月29日にフォルクスワーゲンAG、同年9月6日に同社の親会社であったポルシェSEを被告とする集団訴訟に、地共済は受益者として参加しています。

(6) 株主優待への対応

地共済は、運用資産の管理を資産管理機関に委託しています。株主優待についても資産管理機関において管理されており、地共済は資産管理機関に対して、株主優待について、できるだけ現金化し、収益の向上を図るよう指示しています。

具体的には、資産管理機関において、割引券等の換金可能なものは換金の上、運用収益の一部としています（令和7年度実績約0.1億円）。また、換金できない食品・家庭用品等は福祉施設等に寄付するなど、社会に役立てられるよう対応しています。

第2部

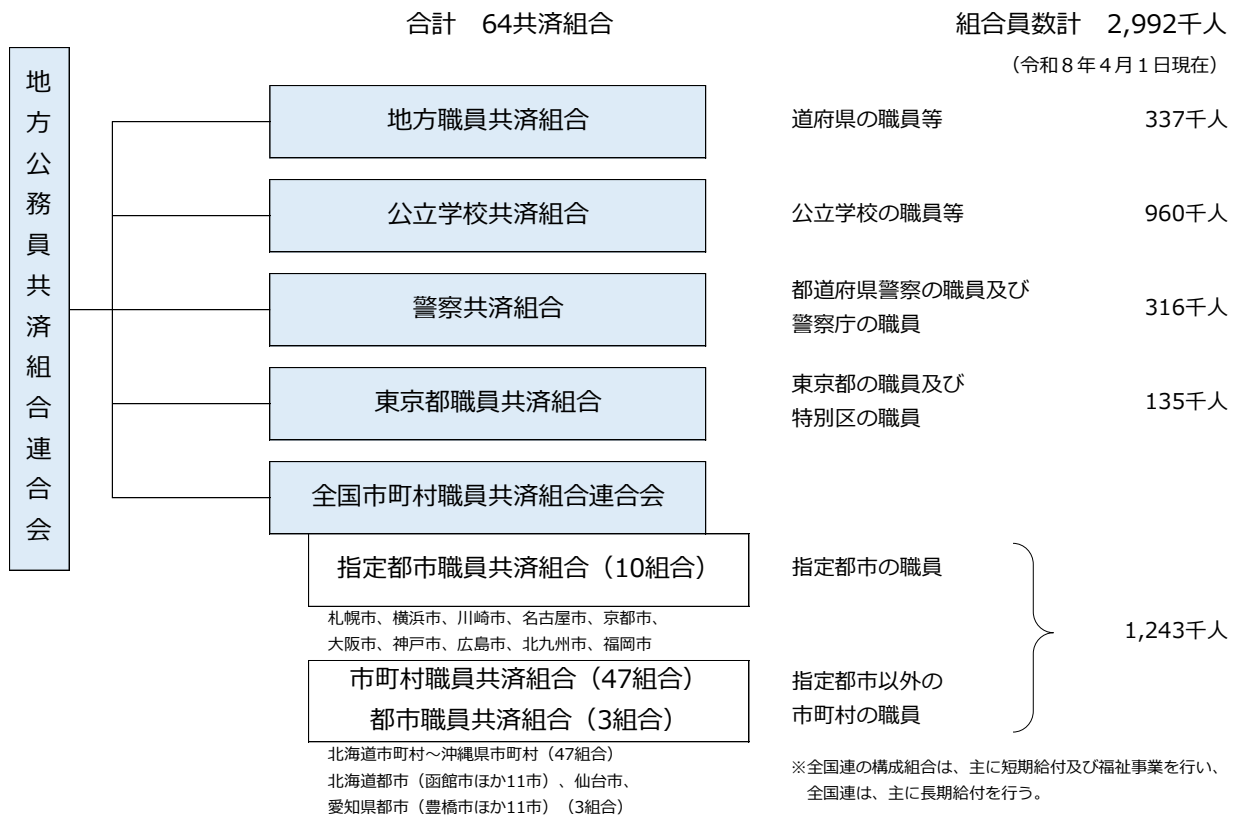
地共済の事業及び資金運用

1 設立

地方公務員法第43条は「職員の病気、負傷、出産、休業、災害、退職、障害若しくは死亡又はその被扶養者の病気、負傷、出産、死亡若しくは災害に関して適切な給付を行うための相互救済を目的とする共済制度が、実施されなければならない。」と規定し、これに基づき地共済法が制定されています。

地方公務員共済組合制度は、地方公務員の相互救済を目的とし、地方公務員とその家族を対象に長期給付事業、短期給付事業及び福祉事業を総合的に行う制度として昭和37年12月に発足しました。

地方公務員共済組合の概要



2 組織

(1) 運営審議会等

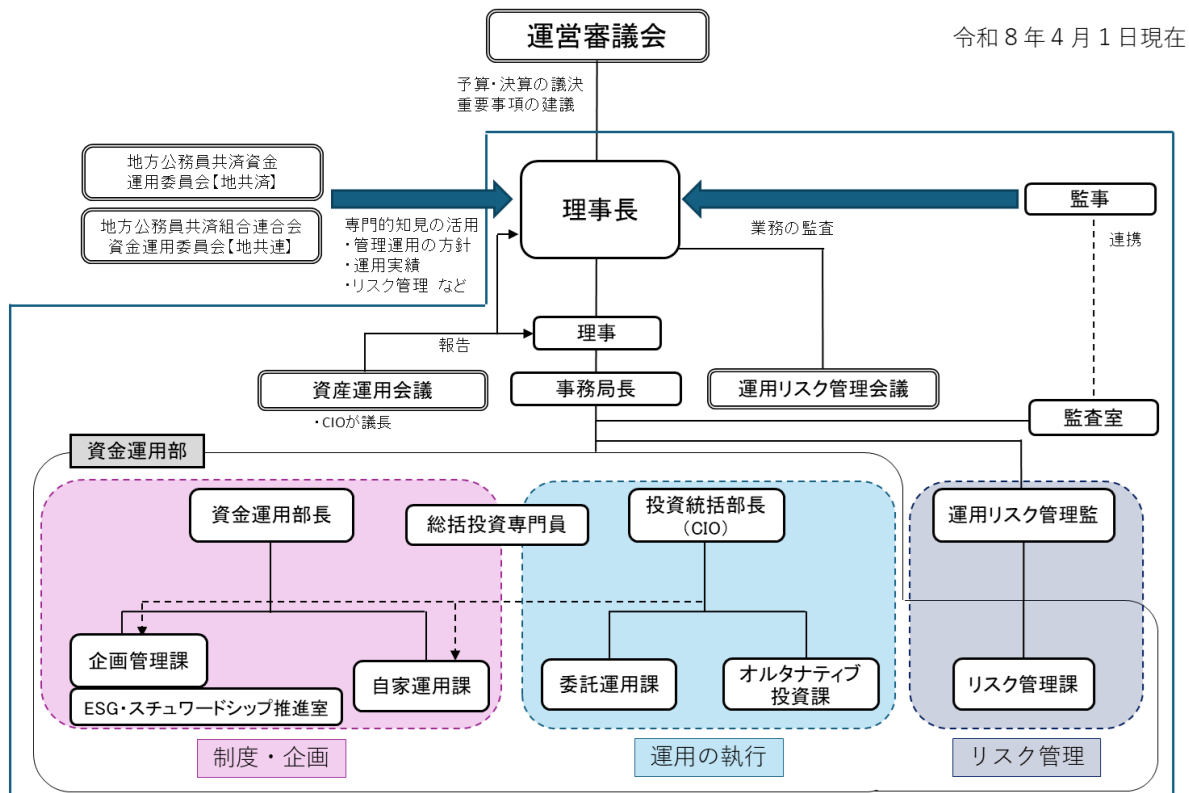
地共済法の規定により、地共済には運営審議会等を置き、定款の変更、運営規則の作成・変更、毎事業年度の事業計画及び予算・決算並びに重要な財産の処分及び重大な債務の負担等については、運営審議会等の議を経なければならないとされています。

なお、地共済における運営審議会等の名称は、以下のとおりです。

- ・運営審議会（地共済法第6条、第7条及び第8条）
地方職員共済組合（地方共済事務局）、公立学校共済組合、警察共済組合
- ・運営審議会（地共済法第38条の4及び第38条の5）
地共連
- ・組合会（地共済法第6条、第9条及び第10条）
都職員共済組合、指定都市職員共済組合、市町村職員共済組合、都市職員共済組合
- ・総会（地共済法第30条、第31条及び第32条）
全国連
- ・団体職員運営評議員会（地共済法第144条の5、第144条の6及び第144条の7）
地方職員共済組合（団体共済部）

第2部

■（参考）地共連のガバナンス体制図



(2) 地方公務員共済資金運用委員会

■地方公務員共済資金運用委員会の概要

「経過的長期給付積立金に関する管理運用の方針」等に基づき、各積立金の管理及び運用に係る専門的事項を地共連が検討するため、経済、金融、資金運用等に学識経験又は実務経験を有する者で構成する地方公務員共済資金運用委員会（以下「資金運用委員会」という。）を設置しています。

資金運用委員会は、各積立金の管理及び運用に関する専門的事項に関し、審議し、報告を受けるほか、地共連理事長の諮問に応じて重要事項について意見を述べるができることとされています。

資金運用委員会にはオブザーバーとして地共済の事務局長が出席するとともに、資金運用委員会の下に地共済の実務者で構成するワーキンググループを設置し、資金運用委員会の審議事項について検討を行い、その結果を資金運用委員会に報告しています。

■資金運用委員会の審議事項及び報告事項

審議事項	報告事項
<ul style="list-style-type: none"> ・モデルポートフォリオの設定及び見直しに関する事項 ・管理運用の方針の策定、変更に関する事項 ・リスク管理の実施方針の策定、変更に関する事項 ・新たな運用対象の運用方針の策定、変更に関する事項 ・その他各積立金の管理及び運用に関する専門的事項 	<ul style="list-style-type: none"> ・運用実績 ・リスク管理の状況 ・新たな運用対象の運用状況 ・専門的人材の強化・育成の状況 ・その他各積立金の管理及び運用に関して資金運用委員会が求めた事項

■資金運用委員会委員名簿（令和8年4月1日現在）

川北 英隆	京都大学名誉教授
喜多幸之助	京都大学C I O（最高投資責任者）
佐藤 久恵	学校法人国際基督教大学評議員
芹田 敏夫	青山学院大学経済学部教授
高山与志子	ジェイ・ユーラス・アイアール株式会社副会長
竹原 均	早稲田大学大学院経営管理研究科教授
徳島 勝幸	株式会社ニッセイ基礎研究所 専務取締役金融研究部研究理事兼年金総合リサーチセンター長
野村亜紀子	株式会社野村資本市場研究所主席研究員
氷室佐由里	全日本自治団体労働組合総合労働局長
座長 若杉 敬明	東京大学名誉教授 一般社団法人日本コーポレートガバナンス研究所理事長

※50音順、敬称略

■資金運用委員会の開催状況

開催回	開催日	主な内容
第45回	令和7年 6月24日	<ul style="list-style-type: none"> ・令和6年度各積立金の管理及び運用に関する業務概況書 ・令和6年度各積立金のリスク管理の状況 ・退職等年金給付積立金の基本ポートフォリオの検証 ・運用力強化に係る取組の進捗状況
第46回	令和7年 12月12日	<ul style="list-style-type: none"> ・令和7年度第2四半期の各積立金の運用状況 ・令和7年度第2四半期の各積立金のリスク管理の状況 ・令和7年度海外調査報告 ・オルタナティブ投資について
第47回	令和8年 3月12日	<ul style="list-style-type: none"> ・令和7年度第3四半期の各積立金の運用状況 ・令和7年度第3四半期の各積立金のリスク管理の状況 ・厚生年金保険給付積立金の基本ポートフォリオの検証 ・経過的長期給付積立金の基本ポートフォリオの検証 ・地共済全体の協力・連携 ・経過的長期給付積立金に関する管理運用の方針の変更等

(3) 有識者会議

地共済は、基本方針の策定、変更等、実施機関積立金の管理及び運用に係る専門的事項について、経済、金融、資金運用等の学識経験又は実務経験を有する者で構成する有識者会議の専門的な知見を活用し、検討することとしています。

地共済の有識者会議の名称は、以下のとおりです。

(令和8年4月1日現在)

組合名	有識者会議名称
地方職員共済組合	年金資産運用検討委員会
公立学校共済組合	資産運用検討委員会
警察共済組合	警察共済組合資金運用委員会
東京都職員共済組合	資金運用研究会
全国連	資金運用委員会
地共連	地方公務員共済組合連合会資金運用委員会

3 積立金の資金運用

(1) 仕組み

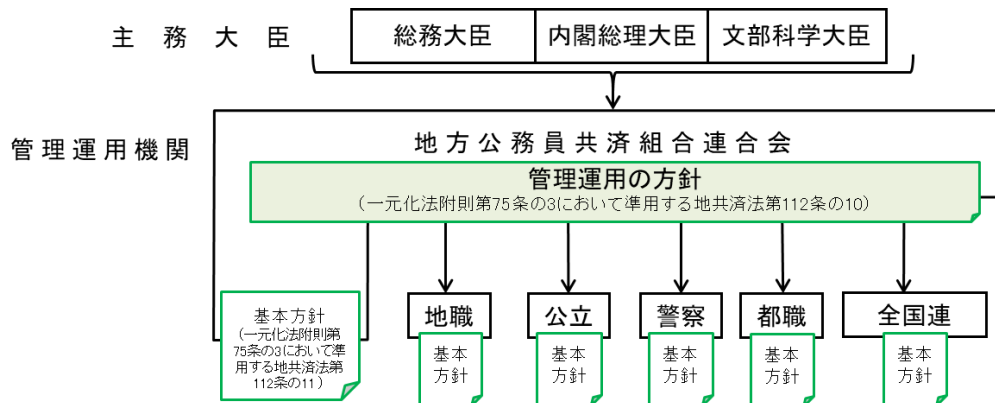
地共連は、総務大臣の承認を得て、管理運用機関（地共済）の共通の方針となる「管理運用の方針」を定めています。（一元化法附則第75条の3において準用する地共済法第112条の10）

管理運用機関は、地共連が定める管理運用の方針に適合するように、積立金の管理及び運用に係る「基本方針」を定めています。（一元化法附則第75条の3において準用する地共済法第112条の11）

これらの法令の規定の下、管理運用機関である地共連及び組合等は、共通の管理運用の方針を踏まえつつ、具体的な投資行動については、各々の基本方針の下で主体的に行っていますが、地共済全体で管理運用の方針との適合性を図るために、地共連が地共済の組合等の積立金の運用状況について管理することとされています。また、地共連は、地共済全体の積立金の管理及び運用の状況等について、毎事業年度の「業務概況書」及び毎四半期の公表資料を作成し、公表しています。

加えて、地共済では、積立金の管理及び運用に必要な情報交換及び連絡調整等を行うことにより、地共済全体で長期的な観点から安全かつ効率的な積立金の運用を行うことができるよう取り組んでいます。

【一元化後の積立金運用の仕組み】



(2) 管理運用の方針 <令和8年4月1日適用>

「経過的長期給付積立金に関する管理運用の方針」の概要は、以下のとおりです。

I 経過的長期給付積立金の管理及び運用の基本的な方針	III 経過的長期給付積立金の管理及び運用における長期的な観点からの資産の構成に関する事項															
<p>1. 経過的長期給付積立金に関する基本的な方針</p> <ul style="list-style-type: none"> ・長期的な観点から安全かつ効率的に運用 <p>(1) 基本的な方針</p> <ul style="list-style-type: none"> ・下振れリスクに特に留意 ・リスク・リターン等の特性が異なる複数の資産に適切に分散して投資 ・長期的な観点からの資産構成割合(基本ポートフォリオ)を策定 <p>(2) 地方公務員共済資金運用委員会の活用</p> <ul style="list-style-type: none"> ・学識経験者等による委員会の専門的知見を活用 <p>(3) 運用力強化のための取組</p> <ul style="list-style-type: none"> ・運用力の強化や運用体制の充実に不断に取り組む <p>2. 経過的長期給付組合積立金等に関する基本的な方針</p> <p>(1) 基本的な方針</p> <ul style="list-style-type: none"> ・分散投資を基本として、基本ポートフォリオを策定 <p>(2) 管理運用機関の有識者会議の活用</p> <p>(3) 「アセットオーナー・プリンシプル」を踏まえた取組</p> <p>(4) 機動的な運用</p> <ul style="list-style-type: none"> ・許容乖離幅の中で機動的に資産構成比を決定 <p>(5) 合同運用</p> <ul style="list-style-type: none"> ・地共連への預託 	<p>1. 運用の目標</p> <ul style="list-style-type: none"> ・必要となる積立金の実質的な運用利回り 1.9%を最低限のリスクで確保するよう、基本ポートフォリオを定め、適切に管理 ・資産全体及び各資産のベンチマーク収益率を確保するよう努める <p>2. 基本ポートフォリオの基本的な考え方</p> <ul style="list-style-type: none"> ・運用の目標に沿った資産構成割合及び許容乖離幅 ・フォワード・ルッキングなリスク分析を踏まえて長期的な観点から設定 <p>3. 基本ポートフォリオ</p> <p>(1) 資産区分及び資産構成割合</p> <table border="1" style="width: 100%; border-collapse: collapse; text-align: center;"> <thead> <tr> <th style="font-size: small;">資産</th> <th style="font-size: small;">国内債券</th> <th style="font-size: small;">国内株式</th> <th style="font-size: small;">外国債券</th> <th style="font-size: small;">外国株式</th> </tr> </thead> <tbody> <tr> <td style="font-size: small;">資産構成割合</td> <td>25%</td> <td>25%</td> <td>25%</td> <td>25%</td> </tr> <tr> <td style="font-size: small;">許容乖離幅</td> <td>±9%</td> <td>±9%</td> <td>±7%</td> <td>±9%</td> </tr> </tbody> </table> <p>(注) 短期資産又は不動産若しくは貸付金は、国内債券に区分する。</p> <p>(2) オルタナティブ資産の位置づけ</p> <ul style="list-style-type: none"> ・オルタナティブ資産は、資産全体の5%を上限 <p>4. ベンチマーク</p> <p>5. 基本ポートフォリオの見直し</p> <p>6. リスク管理</p> <p>7. 運用対象の多様化</p> <ul style="list-style-type: none"> ・オルタナティブ投資等 	資産	国内債券	国内株式	外国債券	外国株式	資産構成割合	25%	25%	25%	25%	許容乖離幅	±9%	±9%	±7%	±9%
資産	国内債券	国内株式	外国債券	外国株式												
資産構成割合	25%	25%	25%	25%												
許容乖離幅	±9%	±9%	±7%	±9%												
II 経過的長期給付積立金の管理及び運用に関し遵守すべき事項	IV 管理運用機関がそれぞれの経過的長期給付組合積立金等について長期的な観点から資産の構成を定めるに当たって遵守すべき基準															
<p>1. 受託者責任の徹底</p> <p>2. 市場及び民間の活動への影響に対する配慮</p> <p>3. スチュワードシップ責任を果たすための活動</p> <p>4. ESGを考慮した投資</p> <ul style="list-style-type: none"> ・非財務的要素であるESGを考慮した投資 <p>5. インパクトを考慮した投資</p> <ul style="list-style-type: none"> ・社会・環境の効果(インパクト)を考慮した投資 <p>6. 連合会と国家公務員共済組合連合会との連携</p> <p>7. 連合会と他の管理運用機関との協力・連携</p>	<p>1. 運用の目標</p> <p>2. 基本ポートフォリオの基本的な考え方</p> <p>3. 基本ポートフォリオ</p> <p>(1) 資産区分及び資産構成割合</p> <p>(2) オルタナティブ資産の位置づけ</p> <p>4. 基本ポートフォリオの見直し</p> <p>5. 年金給付等のための流動性の確保</p> <p>6. リスク管理</p> <p>7. 運用手法</p> <p>8. 運用対象の多様化</p>															
V その他経過的長期給付積立金の適切な管理及び運用に関し必要な事項	V その他経過的長期給付積立金の適切な管理及び運用に関し必要な事項															
<p>1. 透明性の向上</p> <p>(1) 連合会</p> <p>(2) 管理運用機関</p> <p>2. 高度で専門的な人材の確保とその活用等</p> <p>3. リスク管理の強化</p> <p>(1) 連合会</p> <p>(2) 管理運用機関</p> <p>4. 調査研究業務の充実</p>	<p>1. 透明性の向上</p> <p>(1) 連合会</p> <p>(2) 管理運用機関</p> <p>2. 高度で専門的な人材の確保とその活用等</p> <p>3. リスク管理の強化</p> <p>(1) 連合会</p> <p>(2) 管理運用機関</p> <p>4. 調査研究業務の充実</p>															

(3) 地共済全体の協力・連携

地共連は、「運用力強化の取組方針（令和6年9月4日制定）」の『地共済全体の協力・連携の推進』に掲げる各項目に則り、地共連と各組合等との連携強化を図ることを目的として、令和7年度は下記の取組を実施しました。

■有識者による役職員研修

ア【対象】 組合等の役職員

イ【研修内容】（令和7年11月開催）

- ・ 講師：地方公務員共済資金運用委員会 喜多 幸之助 委員
- ・ 講演テーマ：「アセットオーナー/資産運用管理に求められる専門性」と「組織における専門人材の確保と育成」

組合員への受託者責任をより適切に果たすことができるよう、アセットオーナーに求められる知見や業務運営等について理解を深めるため、有識者による研修を実施しました。

■運用状況報告

ア【対象】 組合等の部課長級職員・専門員

イ【取組内容】（令和7年8月開催）

組合等と個別に意見交換を開催し、資金運用及びリスク管理の両面から、令和6年度の運用実績を振り返りました。

（意見交換テーマの例） ファンドの選定・評価プロセス、資産区分ごとのリスク状況 等

地共連において、各組合等の資金運用及びリスク状況についての理解を深め、その内容を分析し、各組合等の積立金の適切な運用状況の管理を行うとともに、各組合等の運用力の向上に資するよう、運用実績について意見交換を行いました。

■実務者情報交換会

ア【対象】 組合等の実務担当者

イ【取組内容】（令和8年1月・3月開催）

- ・ 第1回 テーマ：オルタナティブ投資
- ・ 第2回 テーマ：P R I 報告



地共済の資金運用に携わる担当職員で、実務的かつ具体的な内容について情報交換を行いました。

(4) 運用に関する基本的な考え方

■基本的な方針

基本的な方針として、新規の掛金収入が発生しないという閉鎖型年金の特性を踏まえ、下振れリスクに特に留意しつつ、将来にわたる負債と積立金との関係を常に意識しながら、経過的長期給付事業の運営の安定に資することを目的として運用を行うこととしています。

運用にあたっては、リスク・リターン等の特性が異なる複数の資産に適切に分散して投資することとしています。

また、閉鎖型年金という特性を有する経過的長期給付積立金の運用は、将来にわたる負債と積立金の関係に十分留意しつつ、必要となる積立金の実質的な運用利回り（積立金の運用利回りから名目賃金上昇率を差し引いたものをいう。）1.9%を最低限のリスクで確保するよう、基本ポートフォリオを定め、これを適切に管理することや、各年度における資産全体の複合ベンチマーク収益率及び各資産のベンチマーク収益率を確保するよう努めるとともに、長期的に資産全体の複合ベンチマーク収益率を確保することとしています。

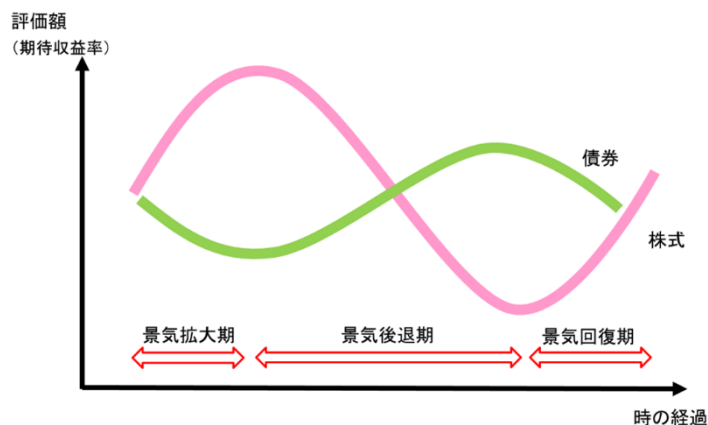
■長期分散投資

投資の対象資産には、株式や債券など様々なものがありますが、それぞれの資産は常に同じ値動きをするわけではありません。一般的に、株式は短期的な値動きは大きいものの、期待収益率は高い（ハイリスク・ハイリターン）一方、債券は短期的な値動きは小さいものの、期待収益率は低い（ローリスク・ローリターン）と言われます。

また、経済の動向に応じて、それぞれ資産ごとに異なる動き（景気拡大期や景気回復期には株式は上昇、債券は下落、一方、景気後退期には株式は下落、債券は上昇）をすることが多いと言われています。

短期間で資産の売買を行う場合は、市場の動向により大きな利益を得ることも可能ですが、売買手数料がかかるほか、一方で大きな損失を被る可能性もあります。

そのため、長期的に、異なる動きをする資産に分散して投資し、保有を継続することにより、リスクを抑えつつ、安定したリターンの確保が可能となります。

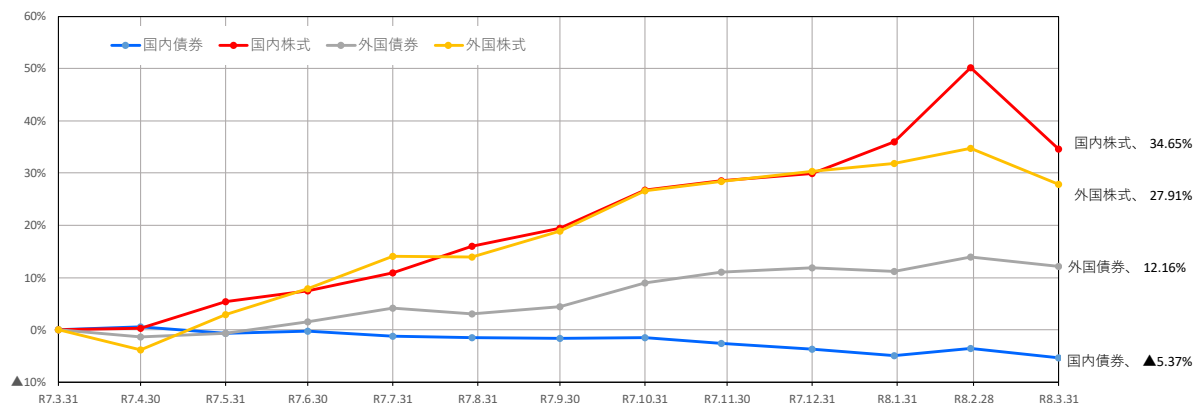


第3部

資料編

1 令和7年度ベンチマーク・インデックスの推移

【ベンチマーク収益率の推移（令和7年3月末=0）】



【ベンチマーク収益率（令和7年4月～令和8年3月）】

国内債券	NOMURA-BPI 総合	▲5.37%
国内株式	TOPIX（配当込み）	34.65%
外国債券	FTSE世界国債インデックス （除く日本、中国、ヘッジなし・円ベース）	12.16%
外国株式	MSCI ACWI （除く日本、円ベース、配当込み、税考慮前）	27.91%

【参考指標】

			R7年3月末	R7年9月末	R7年12月末	R8年3月末
国内債券	(10年国債利回り)	(%)	1.49	1.65	2.07	2.35
	(TOPIX配当なし)	(ポイント)	2,658.73	3,137.60	3,408.97	3,497.86
国内株式	(日経平均株価)	(円)	35,617.56	44,932.63	50,339.48	51,063.72
	(米国10年国債利回り)	(%)	4.21	4.15	4.17	4.32
外国債券	(ドイツ10年国債利回り)	(%)	2.74	2.71	2.86	3.00
	(NYダウ)	(ドル)	42,001.76	46,397.89	48,063.29	46,341.51
外国株式	(ドイツDAX)	(ポイント)	22,163.49	23,880.72	24,490.41	22,680.04
	(ドル/円)	(円)	149.54	147.69	156.75	159.09
外国為替	(ユーロ/円)	(円)	161.53	173.53	184.09	183.30

(2) 運用利回りの超過収益率の推移（直近10年）

■資産全体

	H28年度	H29年度	H30年度	R1年度	R2年度	R3年度	R4年度	R5年度	R6年度	R7年度
修正総合収益率	4.93%	6.80%	1.14%	▲4.85%	24.32%	5.27%	1.38%	22.46%	0.63%	16.87%
複合ベンチマーク収益率	6.14%	7.34%	2.12%	▲4.83%	24.83%	5.48%	1.57%	22.63%	0.61%	16.68%
超過収益率	▲1.21%	▲0.54%	▲0.99%	▲0.02%	▲0.52%	▲0.21%	▲0.18%	▲0.18%	0.01%	0.19%

■国内債券

	H28年度	H29年度	H30年度	R1年度	R2年度	R3年度	R4年度	R5年度	R6年度	R7年度	
修正総合収益率	▲0.37%	0.60%	1.25%	▲0.09%	▲0.04%	▲0.62%	▲1.36%	▲1.31%	▲3.96%	▲4.63%	
ベンチマーク収益率	▲1.15%	0.90%	1.89%	▲0.18%	▲0.70%	▲1.22%	▲1.65%	▲2.20%	▲4.73%	▲5.37%	
超過収益率	0.79%	▲0.30%	▲0.65%	0.08%	0.66%	0.59%	0.29%	0.89%	0.77%	0.75%	
パッシブ運用	修正総合収益率	▲1.33%	0.66%	1.61%	▲0.04%	▲0.52%	1.81%	▲1.57%	▲1.87%	▲4.59%	▲5.46%
	超過収益率	▲0.18%	▲0.24%	▲0.29%	0.14%	0.18%	3.03%	0.08%	0.33%	0.13%	▲0.09%
アクティブ運用	修正総合収益率	▲0.44%	0.60%	1.22%	▲0.10%	0.02%	▲1.20%	▲1.32%	▲1.08%	▲3.62%	▲4.03%
	超過収益率	0.71%	▲0.31%	▲0.68%	0.08%	0.72%	0.01%	0.33%	1.12%	1.11%	1.34%

■国内株式

	H28年度	H29年度	H30年度	R1年度	R2年度	R3年度	R4年度	R5年度	R6年度	R7年度	
修正総合収益率	14.84%	16.63%	▲5.47%	▲9.33%	42.78%	1.85%	5.32%	38.60%	▲1.45%	34.62%	
ベンチマーク収益率	14.69%	15.87%	▲5.04%	▲9.50%	42.13%	1.99%	5.81%	41.34%	▲1.55%	34.65%	
超過収益率	0.15%	0.76%	▲0.44%	0.17%	0.65%	▲0.14%	▲0.49%	▲2.74%	0.09%	▲0.03%	
パッシブ運用	修正総合収益率	13.96%	15.78%	▲4.65%	▲8.71%	40.85%	2.09%	5.47%	39.49%	▲1.51%	35.18%
	超過収益率	▲0.73%	▲0.08%	0.39%	0.79%	▲1.28%	0.11%	▲0.34%	▲1.85%	0.03%	0.53%
アクティブ運用	修正総合収益率	14.16%	17.97%	▲6.72%	▲10.32%	46.07%	1.44%	5.06%	37.19%	▲1.37%	33.90%
	超過収益率	▲0.53%	2.10%	▲1.69%	▲0.81%	3.94%	▲0.55%	▲0.76%	▲4.15%	0.18%	▲0.75%

■外国債券

	H28年度	H29年度	H30年度	R1年度	R2年度	R3年度	R4年度	R5年度	R6年度	R7年度	
修正総合収益率	▲5.31%	3.71%	2.56%	4.15%	5.55%	1.95%	▲0.35%	15.13%	1.58%	12.02%	
ベンチマーク収益率	▲5.41%	4.23%	2.46%	4.37%	5.43%	1.89%	▲0.56%	15.32%	1.61%	12.16%	
超過収益率	0.11%	▲0.52%	0.10%	▲0.22%	0.12%	0.06%	0.22%	▲0.20%	▲0.03%	▲0.15%	
パッシブ運用	修正総合収益率	▲5.63%	3.63%	2.48%	4.59%	5.14%	1.66%	▲0.56%	15.06%	1.53%	11.98%
	超過収益率	▲0.22%	▲0.60%	0.02%	0.22%	▲0.30%	▲0.23%	0.01%	▲0.26%	▲0.07%	▲0.18%
アクティブ運用	修正総合収益率	▲2.68%	3.89%	2.77%	2.87%	7.53%	3.60%	0.46%	15.36%	1.77%	12.17%
	超過収益率	2.74%	▲0.34%	0.31%	▲1.50%	2.09%	1.71%	1.02%	0.04%	0.16%	0.01%

■外国株式

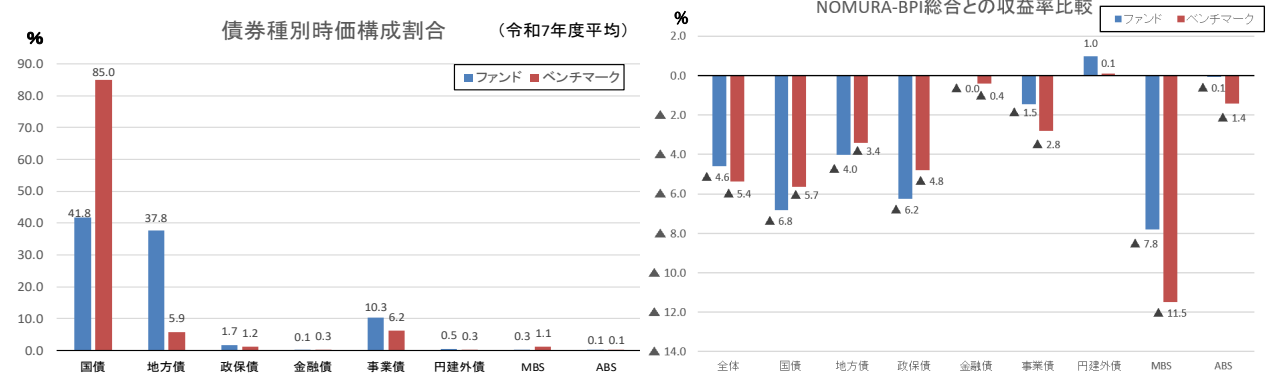
	H28年度	H29年度	H30年度	R1年度	R2年度	R3年度	R4年度	R5年度	R6年度	R7年度	
修正総合収益率	14.63%	9.81%	7.79%	▲12.76%	60.01%	17.39%	1.63%	37.90%	6.12%	26.37%	
ベンチマーク収益率	14.77%	9.81%	8.33%	▲13.31%	60.21%	19.38%	1.88%	40.63%	6.88%	27.91%	
超過収益率	▲0.14%	0.00%	▲0.54%	0.54%	▲0.20%	▲1.99%	▲0.25%	▲2.73%	▲0.76%	▲1.53%	
パッシブ運用	修正総合収益率	14.83%	9.62%	8.01%	▲12.99%	59.67%	18.82%	1.36%	38.89%	7.59%	27.59%
	超過収益率	0.06%	▲0.19%	▲0.32%	0.32%	▲0.54%	▲0.56%	▲0.52%	▲1.74%	0.71%	▲0.31%
アクティブ運用	修正総合収益率	13.05%	10.54%	6.86%	▲11.76%	61.48%	12.07%	2.63%	34.44%	1.37%	22.34%
	超過収益率	▲1.71%	0.73%	▲1.47%	1.54%	1.27%	▲7.31%	0.75%	▲6.18%	▲5.51%	▲5.57%

(注1) 修正総合収益率は、運用手数料等控除後のものです。

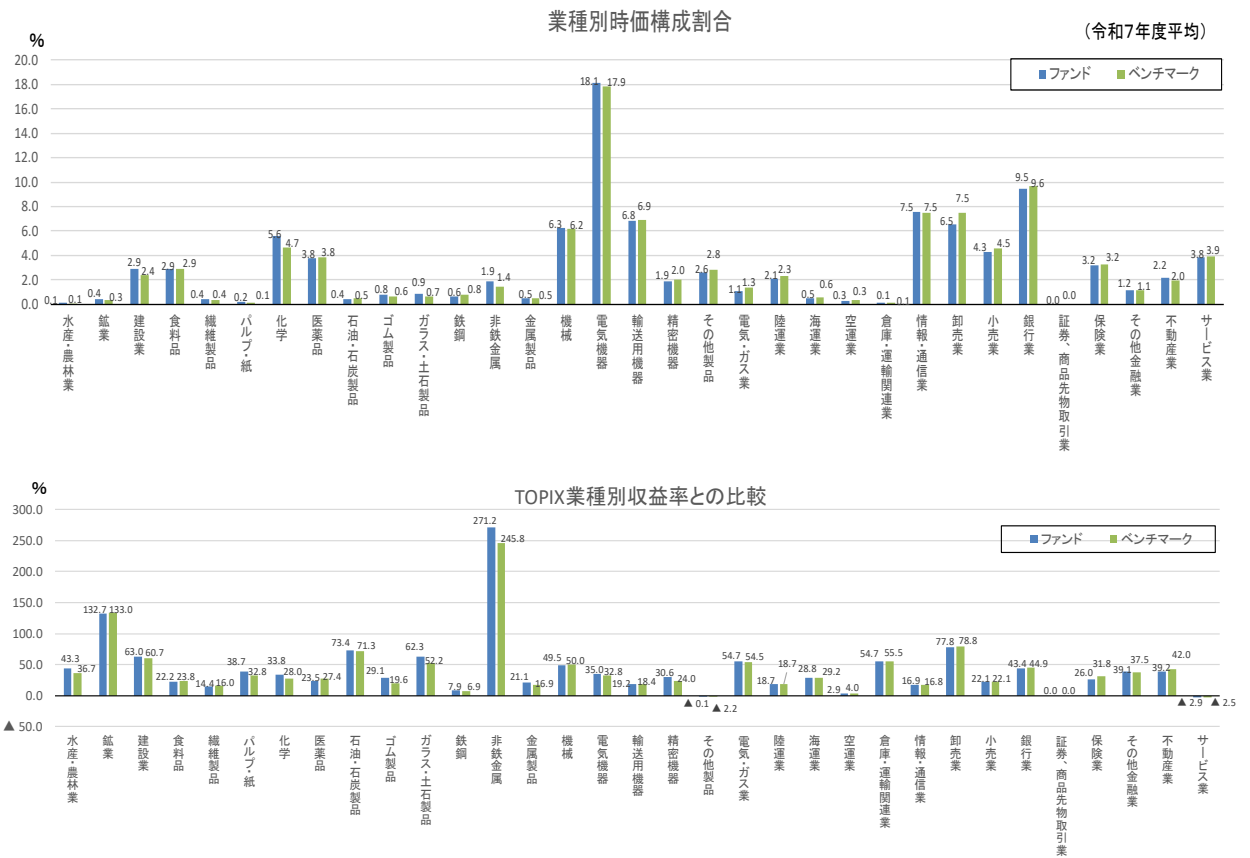
(注2) 「パッシブ運用」とは、運用受託機関別運用資産額一覧表（第3部3）に記載する運用手法において、エンハンスト又はパッシブとしているものを指し、「アクティブ運用」とは、「パッシブ運用」以外の運用手法のことを指します。

(3) 各資産のアクティブ運用の時価構成割合及び収益率

国内債券



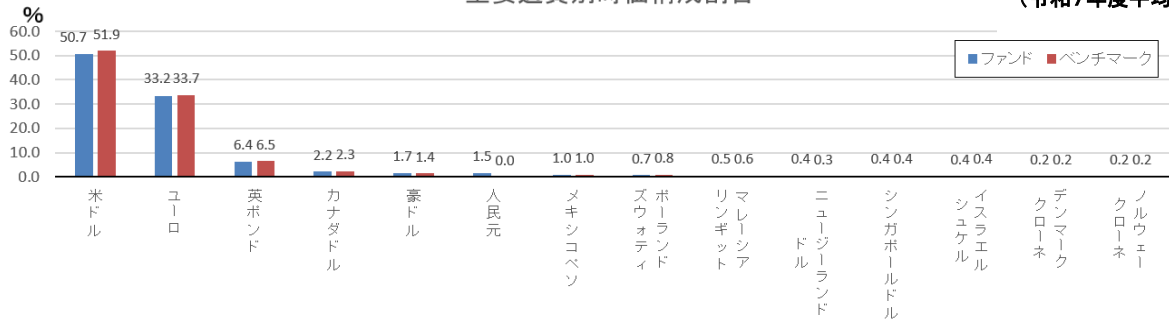
国内株式



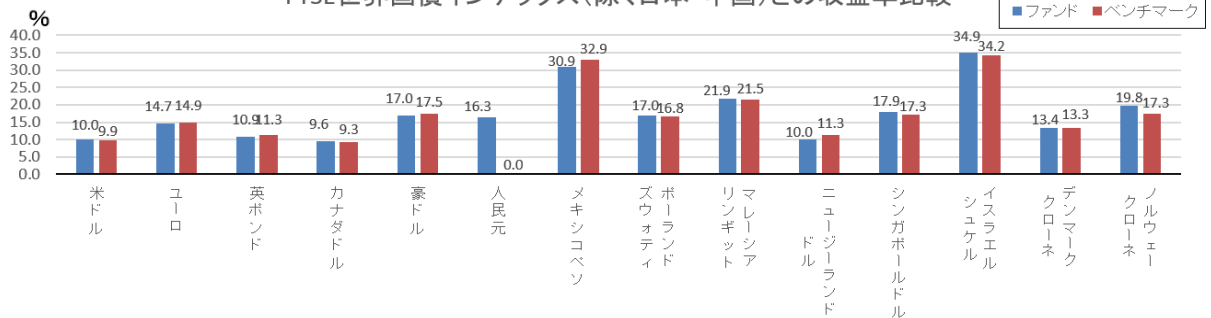
■外国債券

主要通貨別時価構成割合

(令和7年度平均)



FTSE世界国債インデックス(除く日本・中国)との収益率比較

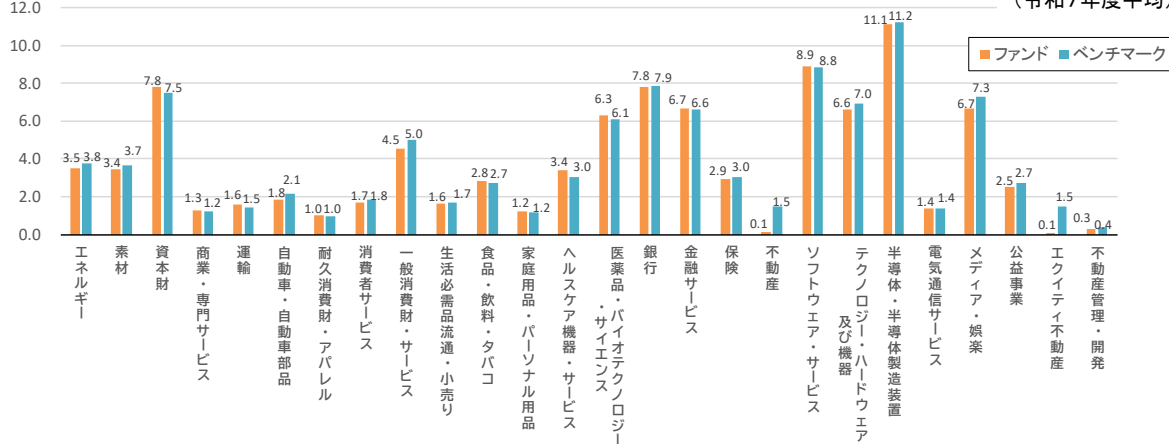


(注) FTSE世界国債インデックス(除く日本、中国、ヘッジなし・円ベース)以外をマネジャー・ベンチマークとするアクティブファンドが中国人民元を保有しています。

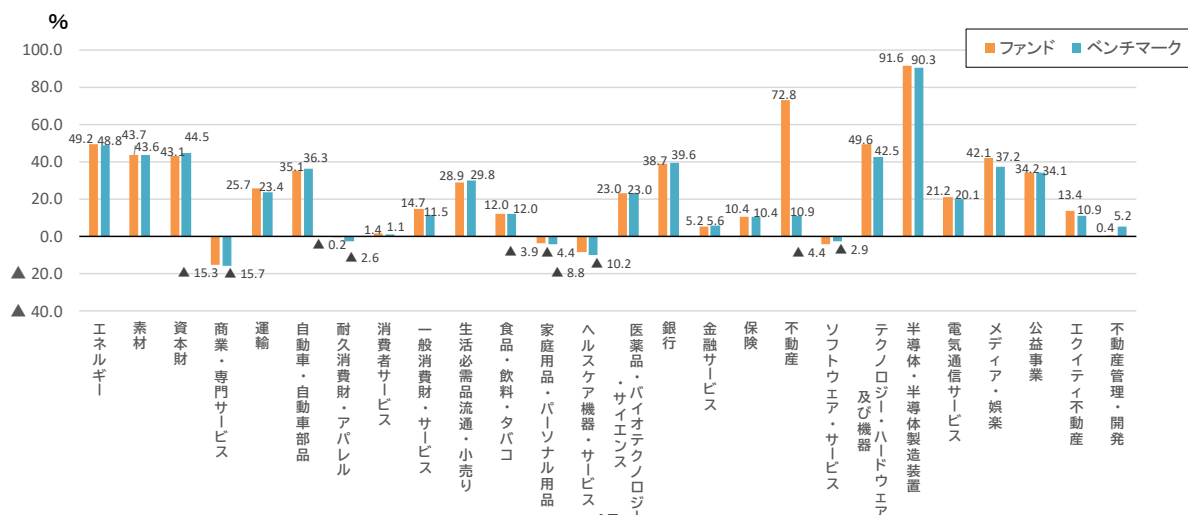
■外国株式

業種別時価構成割合

(令和7年度平均)



MSCI ACWI(除く日本)業種別収益率との比較



(4) 実質的な運用利回りの推移

■実質的な運用利回りの推移（被用者年金一元化以降）

	H27年度 (下半期)	H28年度	H29年度	H30年度	R1年度	R2年度	R3年度	R4年度	R5年度	R6年度	R7年度	平均
名目運用利回り	0.41%	4.93%	6.80%	1.14%	▲4.85%	24.32%	5.27%	1.38%	22.46%	0.63%	16.87%	7.17%
名目賃金上昇率	0.25%	0.03%	0.41%	0.95%	0.70%	▲0.51%	1.26%	1.67%	1.84%	2.19%	2.75%	1.09%
実質的な運用利回り	0.16%	4.90%	6.36%	0.19%	▲5.51%	24.95%	3.96%	▲0.28%	20.25%	▲1.53%	13.74%	6.01%

(注1) 名目運用利回りは、修正総合収益率（運用手数料等控除後）です。

(注2) 平成27年度は、下半期（平成27年10月～平成28年3月）の期間率です。

(注3) 平成27年度（下半期）の名目賃金上昇率は、厚生労働省から提供された数値を2で除したものです。

(注4) 平均は、被用者年金一元化以降の数値を年率換算したものです。

(注5) 実質的な運用利回りは $(1 + \text{名目運用利回り}) / (1 + \text{名目賃金上昇率}) - 1$ で算出しています。

地共済では、「経過的長期給付積立金に関する管理運用の方針」において、運用の目標として、「経過的長期給付積立金の運用は、（中略）必要となる積立金の実質的な運用利回り（積立金の運用利回りから名目賃金上昇率を差し引いたものをいう。）1.9%を最低限のリスクで確保するよう、基本ポートフォリオを定め、これを適切に管理する。」と定めています。

■（参考）実質的な運用利回りの推移（直近15年）

年金積立金は、長期的な運用を行うものであり、その運用状況も長期的に判断することが必要です。

	H23年度	H24年度	H25年度	H26年度	H27年度	H28年度	H29年度	H30年度	R1年度	R2年度	R3年度	R4年度	R5年度	R6年度	R7年度	5年平均	10年平均	15年平均
名目運用利回り	2.24%	8.90%	7.28%	9.62%	▲1.86%	4.93%	6.80%	1.14%	▲4.85%	24.32%	5.27%	1.38%	22.46%	0.63%	16.87%	8.98%	7.50%	6.71%
名目賃金上昇率	▲0.21%	0.21%	0.13%	0.99%	0.50%	0.03%	0.41%	0.95%	0.70%	▲0.51%	1.26%	1.67%	1.84%	2.19%	2.75%	1.94%	1.12%	0.86%
実質的な運用利回り	2.46%	8.67%	7.14%	8.55%	▲2.34%	4.90%	6.36%	0.19%	▲5.51%	24.95%	3.96%	▲0.28%	20.25%	▲1.53%	13.74%	6.90%	6.30%	5.80%

(注1) 平成27年度は、年度途中（平成27年10月）に被用者年金一元化があったことから、年度を通しての名目運用利回りが算出できないため、上半期（長期給付積立金）及び下半期（経過的長期給付積立金）の名目運用利回りにより、参考数値として機械的に推計したものです。

(注2) 平成26年度以前の名目賃金上昇率は、「平成26年度年金積立金運用報告書」（平成27年9月厚生労働省）より引用した数値です。

(注3) 平成27年度以降の名目賃金上昇率は、厚生労働省から提供された平成24年法律第63号による改正後の厚生年金保険法における第一号厚生年金被保険者に係る数値です。

(5) 運用資産額・資産構成割合の推移（直近10年）

	H28年度末		H29年度末		H30年度末		R1年度末		R2年度末	
	時価総額 (億円)	構成割合	時価総額 (億円)	構成割合	時価総額 (億円)	構成割合	時価総額 (億円)	構成割合	時価総額 (億円)	構成割合
国内債券	90,257	42.68%	82,767	37.99%	76,782	35.63%	74,026	37.02%	59,608	24.49%
パッシブ	32,253	15.25%	7,201	3.30%	7,719	3.58%	7,767	3.88%	6,945	2.85%
アクティブ	58,004	27.43%	75,567	34.68%	69,063	32.05%	66,260	33.14%	51,459	21.14%
短期資産	3,289	1.56%	2,221	1.02%	1,910	0.89%	1,116	0.56%	(1,204)	(0.49%)
国内株式	50,757	24.00%	57,197	26.25%	52,492	24.36%	45,420	22.72%	62,673	25.75%
パッシブ	31,750	15.01%	34,841	15.99%	31,757	14.74%	27,940	13.97%	38,853	15.96%
アクティブ	19,006	8.99%	22,356	10.26%	20,735	9.62%	17,481	8.74%	23,820	9.79%
外国債券	25,073	11.86%	28,984	13.30%	31,178	14.47%	33,592	16.80%	57,075	23.45%
パッシブ	16,945	8.01%	20,536	9.43%	22,863	10.61%	25,778	12.89%	49,483	20.33%
アクティブ	8,128	3.84%	8,448	3.88%	8,315	3.86%	7,814	3.91%	7,593	3.12%
外国株式	42,095	19.91%	46,719	21.44%	53,109	24.65%	45,791	22.90%	64,036	26.31%
パッシブ	33,629	15.90%	37,445	17.19%	43,327	20.11%	37,028	18.52%	51,134	21.01%
アクティブ	8,466	4.00%	9,274	4.26%	9,783	4.54%	8,763	4.38%	12,903	5.30%
合計	211,471	100.00%	217,888	100.00%	215,471	100.00%	199,945	100.00%	243,393	100.00%

	R3年度末		R4年度末		R5年度末		R6年度末		R7年度末	
	時価総額 (億円)	構成割合	時価総額 (億円)	構成割合	時価総額 (億円)	構成割合	時価総額 (億円)	構成割合	時価総額 (億円)	構成割合
国内債券	60,633	24.15%	60,183	24.18%	71,456	23.92%	71,757	24.45%	82,638	24.53%
パッシブ	13,217	5.26%	14,974	6.02%	27,212	9.11%	29,385	10.01%	42,840	12.72%
アクティブ	46,190	18.40%	44,240	17.78%	43,144	14.44%	41,224	14.05%	38,621	11.46%
短期資産	(1,226)	(0.49%)	(968)	(0.39%)	(1,100)	(0.37%)	(1,148)	(0.39%)	(1,176)	(0.35%)
国内株式	64,117	25.54%	65,212	26.21%	78,320	26.21%	74,596	25.42%	85,885	25.49%
パッシブ	41,325	16.46%	41,507	16.68%	46,152	15.45%	43,175	14.71%	46,858	13.91%
アクティブ	22,792	9.08%	23,705	9.53%	32,168	10.77%	31,421	10.71%	39,028	11.58%
外国債券	59,207	23.58%	59,263	23.81%	70,546	23.61%	72,984	24.87%	83,326	24.73%
パッシブ	47,903	19.08%	46,825	18.82%	56,052	18.76%	58,197	19.83%	67,553	20.05%
アクティブ	11,305	4.50%	12,437	5.00%	14,494	4.85%	14,788	5.04%	15,773	4.68%
外国株式	67,088	26.72%	64,193	25.80%	78,460	26.26%	74,135	25.26%	85,054	25.25%
パッシブ	53,191	21.19%	50,479	20.28%	60,930	20.39%	57,170	19.48%	65,677	19.49%
アクティブ	13,898	5.54%	13,714	5.51%	17,530	5.87%	16,965	5.78%	19,377	5.75%
合計	251,046	100.00%	248,851	100.00%	298,782	100.00%	293,472	100.00%	336,903	100.00%

(注1) パッシブの残高にはエンハンス運用を含みます。

(注2) 令和2年度以降の短期資産は、国内債券の内数です。

(注3) 上記数値は四捨五入のため、各数値の合算は合計値と必ずしも一致しません。

(6) 資産別、パッシブ・アクティブ別ファンド数（委託運用）の推移

		H28年度			H29年度			H30年度			R1年度			R2年度		
		解約	新規採用	年度末	解約	新規採用	年度末	解約	新規採用	年度末	解約	新規採用	年度末	解約	新規採用	年度末
国内債券	パッシブ	3	0	7	1	0	6	0	0	6	0	0	6	1	0	5
	アクティブ	0	3	28	3	6	32	0	2	34	5	5	34	3	0	31
	その他	1	0	1	-	-	-	-	-	-	-	-	-	-	-	-
国内株式	パッシブ	1	0	17	0	0	17	0	0	17	0	0	17	1	2	18
	アクティブ	2	1	74	5	6	75	0	0	75	8	2	69	14	9	64
外国債券	パッシブ	1	0	13	0	0	13	3	0	10	0	0	10	0	0	10
	アクティブ	0	7	31	0	0	31	0	0	31	1	0	30	3	0	27
外国株式	パッシブ	1	0	12	0	0	12	0	0	12	0	4	16	0	0	16
	アクティブ	0	1	35	2	1	34	1	0	33	8	11	36	4	6	38
合計		9	12	218	11	13	220	4	2	218	22	22	218	26	17	209
資産管理機関		0	0	19	1	1	19	0	0	19	0	0	19	0	0	19

		R3年度			R4年度			R5年度			R6年度			R7年度		
		解約	新規採用	年度末	解約	新規採用	年度末	解約	新規採用	年度末	解約	新規採用	年度末	解約	新規採用	年度末
国内債券	パッシブ	0	1	6	0	0	6	0	0	6	0	0	6	0	1	7
	アクティブ	1	1	31	2	0	29	1	0	28	0	0	28	3	2	27
	その他	-	-	-	-	-	-	-	-	-	-	-	-	-	-	-
国内株式	パッシブ	0	0	18	1	0	17	0	0	17	1	0	16	0	0	16
	アクティブ	4	5	65	3	3	65	3	0	62	1	5	66	6	1	61
外国債券	パッシブ	0	0	10	0	0	10	0	0	10	0	0	10	1	0	9
	アクティブ	3	6	30	0	3	33	2	5	36	0	0	36	3	0	33
外国株式	パッシブ	0	0	16	1	0	15	0	0	15	0	0	15	0	0	15
	アクティブ	0	4	42	3	4	43	5	4	42	4	3	41	1	5	45
合計		8	17	218	10	10	218	11	9	216	6	8	218	14	9	213
資産管理機関		0	0	19	0	0	19	0	0	19	0	0	19	0	0	19

- (注1) 実質的に他の口座と同一の運用を行っているファンド（資産の移管を円滑に行う等の目的で一時的に設定した口座等）は計上していません。
(注2) 新規採用については、契約日の属する年度により分類しています。
(注3) 資産管理機関数は延べ件数です。
(注4) 平成28年度まで「その他」で計上していたファンドについては、平成29年度より国内債券のアクティブとして計上しています。

(7) 運用手数料の推移（直近10年）

(単位：億円、%)

	H28年度		H29年度		H30年度		R1年度		R2年度	
	運用手数料	運用手数料率	運用手数料	運用手数料率	運用手数料	運用手数料率	運用手数料	運用手数料率	運用手数料	運用手数料率
国内債券	12	0.01	13	0.02	13	0.02	15	0.02	13	0.02
国内株式	34	0.07	57	0.10	43	0.08	42	0.08	51	0.09
外国債券	17	0.07	17	0.06	15	0.05	16	0.05	20	0.05
外国株式	36	0.10	44	0.10	39	0.08	45	0.08	52	0.09
資産全体	98	0.05	131	0.06	110	0.05	118	0.05	135	0.06

	R3年度		R4年度		R5年度		R6年度		R7年度	
	運用手数料	運用手数料率	運用手数料	運用手数料率	運用手数料	運用手数料率	運用手数料	運用手数料率	運用手数料	運用手数料率
国内債券	13	0.02	12	0.02	13	0.02	15	0.02	15	0.02
国内株式	47	0.07	44	0.07	50	0.07	52	0.07	73	0.09
外国債券	18	0.03	25	0.04	25	0.04	28	0.04	34	0.04
外国株式	53	0.08	53	0.08	65	0.09	60	0.08	89	0.11
資産全体	131	0.05	134	0.05	153	0.06	155	0.05	211	0.07

- (注1) 運用手数料は、運用に係る投資顧問料及び信託報酬です。
(注2) 運用手数料率=運用手数料/月末時価平均残高

3 運用受託機関別運用資産額一覧表

(1) 公立学校共済組合

(単位:億円)			
運用手法	運用受託機関名 (再委託先等)	マネジャー・ ベンチマーク	時価 総額
国内債券 アクティブ	アセットマネジメントOne	BPI-総	266
	アモーヴァ・アセットマネジメント	BPI-総	359
	JPモルガン・アセット・マネジメント (JPMorgan Asset Management (UK) Limited)	WGBl-exJ(ヘッジ)	78
	PGIMジャパン	BPI-総	443
	三井住友信託銀行 (三井住友トラスト・アセットマネジメント)	BPI-総	326
	明治安田アセットマネジメント I	BPI-総	608
	明治安田アセットマネジメント II	BPI-事	275
	自家運用	-	606
国内債券 パッシブ	三菱UFJ信託銀行	BPI-総	545
国内株式 アクティブ	アセットマネジメントOne	TOPIX	560
	アモーヴァ・アセットマネジメント	TOPIX	708
	JPモルガン・アセット・マネジメント	TOPIX	106
	富国生命投資顧問	TOPIX	106
	みずほ信託銀行 (アセットマネジメントOne)	TOPIX	282
	三井住友信託銀行 I (三井住友トラスト・アセットマネジメント)	TOPIX	409
	三井住友信託銀行 II (三井住友トラスト・アセットマネジメント)	MSCI-ESG	215
	三井住友信託銀行 III (三井住友トラスト・アセットマネジメント)	MSCI MV	178
	三井住友DSアセットマネジメント	TOPIX	726
	三菱UFJ信託銀行	iSTOXX- ESG	196
	三菱UFJ信託銀行	MSCI-J	342
国内株式 パッシブ	みずほ信託銀行 (アセットマネジメントOne)	TOPIX	823
	三菱UFJ信託銀行	TOPIX	668
	りそな銀行 (りそなアセットマネジメント)	JPX日経 400	382

(単位:億円)				
運用手法	運用受託機関名 (再委託先等)	マネジャー・ ベンチマーク	時価 総額	
外国債券 アクティブ	アセットマネジメントOne	WGBl-exJ	388	
	BNYメロン・インベストメント・マネジメント・ジャパン (Insight Investment Management (Global) Limited)	BGA	208	
	ピムコ・ジャパン (Pacific Investment Management Company LLC等)	WGBl-exJ	238	
	フィデリティ投信 (FIL Investment Management (Luxembourg) S.à.r.l. 等)	BGA	143	
	ブルーベイ・アセット・マネジメント・インターナショナル (RBC Global Asset Management UK Limited)	BGA	209	
	外国債券 パッシブ	みずほ信託銀行 (アセットマネジメントOne)	WGBl	2,522
		三井住友信託銀行 (三井住友トラスト・アセットマネジメント)	WGBl	1,777
外国株式 アクティブ	MFSインベストメント・マネジメント (Massachusetts Financial Services Company)	MSCI-A	110	
	シュローダー・インベストメント・マネジメント (Schroder Investment Management Limited)	MSCI-A	196	
	ティー・ロウ・プライス・ジャパン (T.Rowe Price Associates, Inc等)	MSCI-A	80	
	ニッセイ・アセットマネジメント (Sanders Capital, LLC)	MSCI-A	459	
	三井住友信託銀行 I (三井住友トラスト・アセットマネジメント)	MSCI-K	436	
	三井住友信託銀行 II (三井住友トラスト・アセットマネジメント)	MSCI-Q	127	
	三菱UFJ信託銀行 I (Baillie Gifford Overseas Limited)	MSCI-K	358	
	三菱UFJ信託銀行 II	iSTOXX- G-ESG	133	
	三菱UFJ信託銀行 III	MSCI-K- MV	165	
	三菱UFJ信託銀行 IV (J.P.Morgan Investment Management Inc.)	MSCI-K	96	
外国株式 パッシブ	みずほ信託銀行 (アセットマネジメントOne)	MSCI-K	1,706	
	三菱UFJ信託銀行	MSCI-K	1,205	
	りそな銀行 (りそなアセットマネジメント)	MSCI-E	454	

(単位:億円)		
管理手法	資産管理機関名	時価総額
資産管理	みずほ信託銀行	6,947
	三井住友信託銀行	5,090
	三菱UFJ信託銀行	4,436
	りそな銀行	3,743

(単位:億円)			
運用手法	運用受託機関名 (再委託先等)	マネジャー・ ベンチマーク	時価 総額
団体生存保険	日本生命	-	123
	富国生命	-	916
	明治安田生命	-	608

(2) 警察共済組合

(単位:億円)				(単位:億円)			
運用手法	運用受託機関名 (再委託先等)	マネジャー・ ベンチマーク	時価 総額	運用手法	運用受託機関名 (再委託先等)	マネジャー・ ベンチマーク	時価 総額
国内債券 アクティブ	アセットマネジメントOne	BPI-総	220	外国株式 アクティブ	アセットマネジメントOne (Fisher Asset Management, LLC)	MSCI-A	159
	アムンディ・ジャパン	BPI-総	105		ウエリントン・マネージメント・ジャパン・ビーティー イー・リミテッド (Wellington Management Company LLP)	MSCI-A	130
	みずほ信託銀行 (アセットマネジメントOne)	BPI-総	351		JPモルガン・アセット・マネージメント (JPMorgan Asset Management (UK) Limited)	MSCI-A	164
	三井住友信託銀行 (三井住友トラスト・アセットマネジメント)	BPI-総	321		東京海上アセットマネジメント (Threadneedle Asset Management Ltd.)	MSCI-A	153
	三井住友DSアセットマネジメント	BPI-総	107		東京海上アセットマネジメント (Epoch Investment Partners, Inc.)	MSCI-K	88
	PGIMジャパン	BPI-総	79		ニッセイアセットマネジメント I (Sanders Capital, LLC)	MSCI-A	277
	ビムコジャパン	BPI-総	80		ニッセイアセットマネジメント II (Nordea Investment Management AB)	MSCI-A	118
国内債券 パッシブ	みずほ信託銀行 (アセットマネジメントOne)	BPI-総	3,400		野村アセットマネジメント	MSCI-K	379
国内株式 アクティブ	アセットマネジメントOne	TOPIX	60		PGIMジャパン (Jennison Associates LLC)	MSCI-A	54
	東京海上アセットマネジメント	TOPIX	184		三井住友信託銀行 (三井住友トラスト・アセットマネジメント)	MSCI-K	327
	ナティクス・インベストメント・マネージャーズ (Harris Associates L.P.)	TOPIX	77		三菱UFJ信託銀行 (Baillie Gifford Overseas Limited)	MSCI-K	57
	アモーヴァ・アセットマネジメント	TOPIX	588	りそな銀行 (りそなアセットマネジメント)	MSCI-K ESG	90	
	ニッセイアセットマネジメント I	TOPIX	274	外国株式 パッシブ	りそな銀行 (りそなアセットマネジメント)	MSCI-A	3,383
	ニッセイアセットマネジメント II	TOPIX	157				
	野村アセットマネジメント I	TOPIX	79				
	野村アセットマネジメント II	TOPIX	109				
	ビクテ・ジャパン	TOPIX	390				
	ブラックロック・ジャパン	TOPIX	127				
	三菱UFJ信託銀行	TOPIX	305				
三井住友DSアセットマネジメント	TOPIX	125					
国内株式 パッシブ	三井住友信託銀行 (三井住友トラスト・アセットマネジメント)	MSCI-J CESG	146				
	三井住友信託銀行 (三井住友トラスト・アセットマネジメント)	TOPIX	2,617				
外国債券 アクティブ	アセットマネジメントOne	WGBI	356				
	JPモルガン・アセット・マネージメント (JPMorgan Asset Management (UK) Limited)	WGBI	119				
	ティー・ロウ・プライス・ジャパン (T. Rowe Price International Ltd)	WGBI	116				
	野村アセットマネジメント	WGBI	367				
	みずほ信託銀行 (TCW Asset Management Company LLC)	BGA	123				
	りそな銀行 (Mondrian Investment Partners Limited)	WGBI	118				
外国債券 パッシブ	三菱UFJ信託銀行	WGBI	4,126				

(単位:億円)		
管理手法	資産管理機関名	時価総額
資産管理	みずほ信託銀行	3,400
	三井住友信託銀行	2,617
	三菱UFJ信託銀行	4,126
	りそな銀行	3,383

(単位:億円)			
運用手法	運用受託機関名 (再委託先等)	マネジャー・ ベンチマーク	時価 総額
団体生存保険	第一生命	-	116
	太陽生命	-	119
	日本生命	-	117
	富国生命	-	123
	明治安田生命	-	116

(3) 東京都職員共済組合

(単位:億円)				(単位:億円)		
運用手法	運用受託機関名 (再委託先等)	マネジャー・ ベンチマーク	時価 総額	管理手法	資産管理機関名	時価総額
国内債券 アクティブ	ベアリングス・ジャパン (Baring Asset Management Limited)	BPI-総	86	資産管理	みずほ信託銀行	90
	みずほ信託銀行 (アセットマネジメントOne)	BPI-総	90		三井住友信託銀行	1,288
国内債券 パッシブ	三井住友信託銀行 (三井住友トラスト・アセットマネジメント)	BPI-総	56		三菱UFJ信託銀行	86
国内株式 アクティブ	アセットマネジメントOne	TOPIX	149			
	三井住友DSアセットマネジメント	TOPIX	164			
国内株式 パッシブ	三井住友信託銀行 (三井住友トラスト・アセットマネジメント)	TOPIX	72			
外国債券 パッシブ	三井住友信託銀行 (三井住友トラスト・アセットマネジメント)	WGBI	419			
外国株式 パッシブ	三井住友信託銀行 (三井住友トラスト・アセットマネジメント)	MSCI-A	427			

(単位:億円)			
運用手法	運用受託機関名 (再委託先等)	マネジャー・ ベンチマーク	時価 総額
団体生存保険	太陽生命	-	13
	日本生命	-	25
	明治安田生命	-	79

(4) 全国連

(単位:億円)				(単位:億円)			
運用手法	運用受託機関名 (再委託先等)	マネジャー・ ベンチマーク	時価 総額	運用手法	運用受託機関名 (再委託先等)	マネジャー・ ベンチマーク	時価 総額
国内債券 アクティブ	自家運用(20年ラダー)	BPI-L20	5,829	外国債券 アクティブ	アセットマネジメントOne	WGBl-exJ	318
	自家運用(物価連動国債)	-	525		アライアンス・バーンスタイン (AllianceBernstein LP等)	WGBl-exJ	354
国内債券 パッシブ	野村アセットマネジメント	BPI-総	11,011		インベスコ・アセット・マネジメント (Invesco Asset Management Limited等)	BGA	344
国内株式 アクティブ	アセットマネジメントOne	TOPIX	578		HSBCアセットマネジメント (HSBC Asset Management (UK) Limited)	BGA	346
	アモーヴァ・アセットマネジメント	TOPIX	977	ゴールドマン・サックス・アセット・マネジメント (Goldman Sachs Asset Management, L.P.等)	BGA	347	
	インベスコ・アセット・マネジメント	TOPIX	531	PGIMジャパン (PGIM, Inc.等)	BGA	364	
	キャピタル・インターナショナル (Capital International, Inc.)	TOPIX	626	ピムコジャパンリミテッド (Pacific Investment Management Company LLC 等)	BGA	349	
	シュローダー・インベストメント・マネジメント	TOPIX	771	外国債券 パッシブ	みずほ信託銀行 (アセットマネジメントOne)	WGBl	6,563
	ニッセイアセットマネジメント I	-	172	りそな銀行 (りそなアセットマネジメント)	WGBl	11,429	
	ニッセイアセットマネジメント II	TOPIX	134	外国株式 アクティブ	アセットマネジメントOne (Fisher Asset Management, LLC)	MSCI-A	260
	野村アセットマネジメント I	TOPIX	1,540		ウエルントン・マネージメント・ジャパン・ピーティ イー・リミテッド I (Wellington Management Company LLP等)	MSCI-A	645
	野村アセットマネジメント II	TOPIX	298		ウエルントン・マネージメント・ジャパン・ピーティ イー・リミテッド II (Wellington Management Company LLP等)	MSCI-A	639
	みずほ信託銀行 (アセットマネジメントOne)	TOPIX	882		MFSインベストメント・マネジメント I (Massachusetts Financial Services Company)	MSCI-A	414
	三井住友信託銀行 (三井住友トラスト・アセットマネジメント)	TOPIX	448		MFSインベストメント・マネジメント II (Massachusetts Financial Services Company)	MSCI-A	526
	三井住友DSアセットマネジメント I	TOPIX	445		東京海上アセットマネジメント (Thornburg Investment Management, Inc.)	MSCI-A	492
	三井住友DSアセットマネジメント II	TOPIX	649		ブラックロック・ジャパン (BlackRock Institutional Trust Company, N.A.)	MSCI-A	1,634
	三井住友DSアセットマネジメント III	TOPIX	140		三菱UFJ信託銀行 (J.P. Morgan Investment Management Inc.)	MSCI-A	254
	三菱UFJ信託銀行 I	MSCI-J ESG	86		フィデリティ投信 (FIAM LLC)	MSCI-A	254
	三菱UFJ信託銀行 II	MSCI-J MV	996		外国株式 パッシブ	ステート・ストリート・グローバル・アドバイザーズ	MSCI-A
	りそな銀行 I (りそなアセットマネジメント)	TOPIX	516	三井住友信託銀行 (三井住友トラスト・アセットマネジメント)	MSCI-A	10,537	
	りそな銀行 II (りそなアセットマネジメント)	MSCI-J ESG	82				
	りそな銀行 III (りそなアセットマネジメント)	FTSE RAFI-J	1,619				
	りそな銀行 IV (りそなアセットマネジメント)	TOPIX	131				
国内株式 パッシブ	みずほ信託銀行 (アセットマネジメントOne)	TOPIX	4,712				
	三井住友信託銀行 (三井住友トラスト・アセットマネジメント)	TOPIX	7,274				

(単位:億円)		
管理手法	資産管理機関名	時価総額
資産管理	みずほ信託銀行	11,275
	三井住友信託銀行	32,266
	三菱UFJ信託銀行	28,986
	りそな銀行	11,429

(5) 地共連

(単位:億円)				(単位:億円)				
運用手法	運用受託機関名 (再委託先等)	マネジャー・ ベンチマーク	時価 総額	運用手法	運用受託機関名 (再委託先等)	マネジャー・ ベンチマーク	時価 総額	
国内債券 アクティブ	アセットマネジメントOne	BPI-C	338	国内株式 パッシブ	みずほ信託銀行 I (アセットマネジメントOne)	RN-P	1,211	
	アムンディ・ジャパン	BPI-総	603		みずほ信託銀行 II (アセットマネジメントOne)	TOPIX	8,370	
	野村アセットマネジメント	BPI-総	484		三井住友信託銀行 I (三井住友トラスト・アセットマネジメント)	JPX日経 400	2,485	
	PGIMジャパン	BPI-総	471		三井住友信託銀行 II (三井住友トラスト・アセットマネジメント)	TOPIX	2,745	
	ピムコ・ジャパンリミテッド (Pacific Investment Management Company LLC 等)	BPI-総	239		三井住友信託銀行 III (三井住友トラスト・アセットマネジメント)	MSCI-ESG	3,387	
	マニユライフ・インベストメント・マネジメント	BPI-総	661		三井住友信託銀行 IV (三井住友トラスト・アセットマネジメント)	S&P-C	3,303	
	みずほ信託銀行 I (アセットマネジメントOne)	BPI-総	532		三菱UFJ信託銀行	TOPIX	4,437	
	みずほ信託銀行 II (アセットマネジメントOne)	-	208		りそな銀行 (りそなアセットマネジメント)	TOPIX	3,683	
	三井住友信託銀行 (三井住友トラスト・アセットマネジメント)	BPI-総	542		アセットマネジメントOne (TOW Asset Management Company LLC)	BGA	538	
	三井住友DSアセットマネジメント	BPI-総	558		ゴールドマン・サックス・アセット・マネジメント (Goldman Sachs Asset Management, LP等)	BGA	825	
	三菱UFJアセットマネジメント	BPI-総	733		JPモルガン・アセット・マネジメント (JPMorgan Asset Management (UK) Limited)	WGBI-exJ	542	
	義務運用	-	12,844		東京海上アセットマネジメント (Allianz Global Investors GmbH)	WGBI-exJ	766	
	自家運用	-	5,191		野村アセットマネジメント	WGBI-exJ	1,473	
	国内債券 エンハンスド	三井住友信託銀行 (三井住友トラスト・アセットマネジメント)	BPI-総		8,694	外国債券 アクティブ	BNYメロン・インベストメント・マネジメント・ジャパン (Insight Investment Management (Global) Limited)	BGA
三菱UFJ信託銀行		BPI-総	8,965	PGIMジャパン (PGIM, Inc.等)	BGA		807	
りそな銀行 (りそなアセットマネジメント)		BPI-総	9,218	ピムコ・ジャパンリミテッド (Pacific Investment Management Company LLC 等)	WGBI-exJ		435	
国内株式 アクティブ	アセットマネジメントOne I	TOPIX	2,432	フィデリティ投信 (FIL Investment Management (Luxembourg) S. à.r.l.)	BGA		677	
	アセットマネジメントOne II	RN-S	276	ブラックロック・ジャパン (Blackrock Financial Management Inc 等)	WGBI-exJ		1,347	
	アセットマネジメントOne III	TOPIX	812	ブルーベア・アセット・マネジメント・インターナショナル・リミテッド (RBC Global Asset Management (UK) Limited)	BGA		554	
	アモーヴァ・アセットマネジメント I	TOPIX	880	ベアリングス・ジャパン (Baring Asset Management Limited)	WGBI-exJ		511	
	アモーヴァ・アセットマネジメント II	TOPIX	824	三井住友DSアセットマネジメント (T. Rowe Price International Limited)	WGBI-exJ		406	
	SOMPOアセットマネジメント I	TOPIX	2,444	モルガン・スタンレー・インベストメント・マネジメント (Morgan Stanley Investment Management Inc. 等)	WGBI-exJ		1,006	
	SOMPOアセットマネジメント II	SOMPO	1,257	りそな銀行 (Mondrian Investment Partners Limited)	WGBI-exJ		529	
	東京海上アセットマネジメント	TOPIX	3,053	外国債券 パッシブ	三井住友信託銀行 (三井住友トラスト・アセットマネジメント)		WGBI	13,852
	ニッセイアセットマネジメント	TOPIX	196		三菱UFJ信託銀行		WGBI	13,361
	野村アセットマネジメント I	TOPIX	2,908		りそな銀行 (りそなアセットマネジメント)		WGBI	13,142
	野村アセットマネジメント II	TOPIX	204	外国株式 アクティブ	アセットマネジメントOne (Schroder Investment Management Limited)		MSCI-A	344
	みずほ信託銀行 (アセットマネジメントOne)	-	582		アムンディ・ジャパン (Amundi Ireland Limited)	MSCI-EU- V	421	
	三井住友信託銀行 (三井住友トラスト・アセットマネジメント)	TOPIX	2,314		アラライアンス・バーンスタイン (AllianceBernstein L.P.等)	RN-G	278	
	三井住友DSアセットマネジメント I	-	830		インベスコ・アセット・マネジメント (Invesco Management S.A.)	MSCI-EU	1,186	
	三井住友DSアセットマネジメント II	TOPIX	1,059		MFSインベストメント・マネジメント (Massachusetts Financial Services Company)	MSCI-K	402	
	りそな銀行 (りそなアセットマネジメント)	FTSE RAFI-J	914		ゴールドマン・サックス・アセット・マネジメント (Goldman Sachs Asset Management, LP.)	MSCI-K	588	

地方公務員共済業務概況書
経過的長期給付積立金

(単位:億円)

運用手法	運用受託機関名 (再委託先等)	マネジャー・ ベンチマーク	時価 総額	
外国株式 アクティブ	東京海上アセットマネジメント I (Columbia Management Investment Advisers, LLC)	S&P500	1,236	
	東京海上アセットマネジメント II (Epoch Investment Partners, Inc.)	MSCI-K	460	
	ニッセイアセットマネジメント I (Fisher Asset Management, LLC)	MSCI-K-S	497	
	ニッセイアセットマネジメント II (Sanders Capital, LLC)	MSCI-A	1,833	
	三菱UFJ信託銀行 (J.P. Morgan Investment Management Inc.)	MSCI-K	592	
	りそな銀行 (りそなアセットマネジメント)	MSCI-A	677	
	ロベコ・ジャパン I (Boston Partners Global Investors, Inc.)	RN-V	1,089	
	ロベコ・ジャパン II (Robeco Institutional Asset Management B.V.)	MSCI-K	501	
	外国株式 パッシブ	ステート・ストリート・グローバル・アドバイザーズ	MSCI-A	8,305
		三井住友信託銀行 I (三井住友トラスト・アセットマネジメント)	MSCI-A	8,430
三井住友信託銀行 II (三井住友トラスト・アセットマネジメント)		MSCI-N	4,998	
三井住友信託銀行 III (三井住友トラスト・アセットマネジメント)		MSCI- EUME	347	
三井住友信託銀行 IV (三井住友トラスト・アセットマネジメント)		MSCI-P	286	
三井住友信託銀行 V (三井住友トラスト・アセットマネジメント)		MSCI-E	1,328	
三菱UFJ信託銀行		MSCI-A	10,358	
りそな銀行 (りそなアセットマネジメント)		MSCI-A	6,648	

(単位:億円)

管理手法	資産管理機関名	時価 総額
資産管理	みずほ信託銀行	44,982
	三井住友信託銀行	50,607
	三菱UFJ信託銀行	50,281
	りそな銀行	57,142

(単位:億円)

運用手法	運用受託機関名 (再委託先等)	マネジャー・ ベンチマーク	時価 総額
団体生存保険	太陽生命	-	157
	日本生命	-	352
	富国生命	-	90
	明治安田生命	-	104

(注1) 運用受託機関、資産管理機関の記載順序は50音順です。

(注2) 同一運用手法において複数の運用を受託している運用受託機関は、名称末尾に運用開始順にローマ数字を付記しています。

(注3) 運用受託機関、資産管理機関の時価総額には、各ファンドで保有する短期資産を含みます。

(注4) エンハストとは、アクティブとパッシブの中間的な位置づけであり、市場平均の収益率からの乖離を抑えつつ、安定的に市場平均の収益率を上回ることを目的としています。

(注5) マネジャー・ベンチマーク略称の「-」は、マネジャー・ベンチマークを設定していないものです。

(注6) 表記上の社名は令和8年3月31日現在のものです。

○マネジャー・ベンチマークの略称

資産	マネジャー・ベンチマーク略称	マネジャー・ベンチマーク名
国内債券	BPI-総	NOMURA-BPI 総合
	BPI-C	NOMURA-BPI CaRD インデックス
	BPI-事	NOMURA-BPI 事業債
	BPI-L20	NOMURA-BPI/Ladder20年
	WGBI-exJ (ヘッジ)	FTSE世界国債インデックス (除く日本、円ヘッジ・円ベース)
国内株式	TOPIX	TOPIX(配当込)
	FTSE RAFI-J	FTSE RAFI Japan 350 QSR(配当込)
	iSTOXX-ESG	iSTOXX MUTB Japan ESGクオリティ 200 インデックス(配当込)
	JPX日経400	JPX日経インデックス400(配当込)
	MSCI-ESG	MSCIジャパン ESG セレクト・リーダーズ指数(配当込)
	MSCI-J	MSCI Japan Index(配当込)
	MSCI-J ESG	MSCI Japan ESGリーダーズ指数(配当込)
	MSCI-J CESG	MSCI Japan Country ESGリーダーズ指数(配当込)
	MSCI-J MV	MSCI Japan ミニマム・ボラティリティ・インデックス (配当込)
	MSCI-J-Q	MSCI Japan クオリティ指数(配当込)
	MSCI MV	MSCI 日本株最小分散指数(配当込)
	RN-P	Russell/Nomura Prime(配当込)
	RN-S	Russell/Nomura Small Capインデックス(配当込)
	SOMPO	SOMPOサステナビリティ・インデックス (カスタム指数)
	S&P-C	S&P/JPXカーボン・エフィシエント (配当込)
外国債券	WGBI	FTSE世界国債インデックス (除く日本、中国、ヘッジなし・円ベース)
	BGA	ブルームバーグ・グローバル総合インデックス (除く日本円、ヘッジなし・円ベース)
	BGA-exC	ブルームバーグ・グローバル総合インデックス (除く日本円、中国元、ヘッジなし・円ベース)
	WGBI-exJ	FTSE世界国債インデックス (除く日本、ヘッジなし・円ベース)
	BGA-exMBS	ブルームバーグ・グローバル総合インデックス (除くMBS、日本円、中国元、ヘッジなし・円ベース)
外国株式	MSCI-A	MSCI ACWI(除く日本、円ベース、配当込)
	iSTOXX-G-ESG	iSTOXX MUTB Global ex Japan ESGクオリティ 200 インデックス(配当込)
	MSCI-E	MSCI Emerging Markets(円ベース、配当込)
	MSCI-EU	MSCI Europe(円ベース、配当込)
	MSCI-EUME	MSCI Europe and Middle East(円ベース、配当込)
	MSCI-EU-V	MSCI Europe Value(円ベース、配当込)
	MSCI-K	MSCI KOKUSAI(円ベース、配当込)
	MSCI-K ESG	MSCI-KOKUSAI ESG Leaders(配当込み、円ベース)
	MSCI-K-MV	MSCI KOKUSAI Minimum Volatilityインデックス (円ベース、配当込)
	MSCI-K-S	MSCI Kokusai Small Cap Index(円ベース、配当込)
	MSCI-N	MSCI North America(円ベース、配当込)
	MSCI-P	MSCI Pacific(除く日本、円ベース、配当込)
	MSCI-Q	MSCI KOKUSAI QUALITY INDEX (円ベース、配当込)
	RN-G	Russell 1000 Growth Index(円ベース、配当込)
	RN-V	Russell 1000 Value Index(円ベース、配当込)
S&P500	S&P 500 Total Return Index(円ベース、配当込)	

4 運用受託機関別実績収益率一覧表

(1) 運用実績 (直近1年)

(ア) 公立学校共済組合

資産種別	運用手法	運用受託機関名 (再委託先等)	時間加重収益率 (A)	ベンチマーク収益率 (B)	超過収益率 (C)=(A)-(B)	実績トラッキングエラー (D)	インフォメーションレシオ (C)/(D)	
国内債券	アクティブ	アセットマネジメントOne	▲3.95%	▲5.37%	1.42%	0.51%	2.77	
		アモーヴァ・アセットマネジメント	▲4.99%	▲5.37%	0.38%	0.32%	1.19	
		JPモルガン・アセット・マネジメント (JPMorgan Asset Management (UK) Limited)	▲0.51%	▲0.48%	▲0.03%	1.03%	▲0.03	
		PGIMジャパン	▲4.99%	▲5.37%	0.38%	0.10%	3.89	
		三井住友信託銀行 (三井住友トラスト・アセットマネジメント)	▲4.68%	▲5.37%	0.69%	0.38%	1.81	
		明治安田アセットマネジメント I	▲4.73%	▲5.37%	0.64%	0.43%	1.50	
		明治安田アセットマネジメント II	▲1.79%	▲2.79%	1.00%	0.32%	3.11	
		自家運用	▲2.76%	-	-	-	-	
国内株式	アクティブ	アセットマネジメントOne	42.12%	34.65%	7.47%	5.09%	1.47	
		アモーヴァ・アセットマネジメント	37.15%	34.65%	2.50%	6.75%	0.37	
		富国生命投資顧問	30.76%	34.65%	▲3.89%	3.06%	▲1.27	
		みずほ信託銀行 (アセットマネジメントOne)	44.79%	34.65%	10.15%	4.38%	2.32	
		三井住友信託銀行 I (三井住友トラスト・アセットマネジメント)	43.66%	34.65%	9.01%	5.74%	1.57	
		三井住友信託銀行 II (三井住友トラスト・アセットマネジメント)	33.37%	33.34%	0.04%	0.06%	0.59	
		三井住友信託銀行 III (三井住友トラスト・アセットマネジメント)	24.80%	24.75%	0.05%	0.08%	0.66	
		三井住友DSアセットマネジメント	42.60%	34.65%	7.95%	4.25%	1.87	
	パッシブ	三菱UFJ信託銀行	31.67%	31.48%	0.19%	0.08%	2.32	
		ブラックロック・ジャパン	34.33%	34.38%	▲0.05%	0.03%	-	
		みずほ信託銀行 (アセットマネジメントOne)	34.67%	34.65%	0.02%	0.03%	-	
		三菱UFJ信託銀行	34.71%	34.65%	0.06%	0.04%	-	
		りそな銀行 (りそなアセットマネジメント)	34.95%	34.92%	0.03%	0.03%	-	
		外国債券	アクティブ	アセットマネジメントOne	12.59%	12.39%	0.20%	0.44%
BNYメロン・インベストメント・マネジメント・ジャパン (Insight Investment Management (Global) Limited)	12.77%	12.56%		0.20%	0.42%	0.49		
ピムコ・ジャパン (Pacific Investment Management Company LLC等)	12.97%	12.39%		0.58%	0.73%	0.79		
フィデリティ投信 (FIL Investment Management (Luxembourg) S.à.r.l.等)	12.30%	12.56%		▲0.27%	0.57%	▲0.47		
パッシブ	ブルーベイ・アセット・マネジメント・インターナショナル (RBC Global Asset Management UK Limited)	12.67%	12.56%	0.11%	1.03%	0.10		
	みずほ信託銀行 (アセットマネジメントOne)	12.21%	12.16%	0.04%	0.09%	-		
	三井住友信託銀行 (三井住友トラスト・アセットマネジメント)	12.32%	12.16%	0.16%	0.09%	-		
	外国株式	アクティブ	MFSインベストメント・マネジメント (Massachusetts Financial Services Company)	8.94%	27.91%	▲18.97%	3.46%	▲5.49
	シュローダー・インベストメント・マネジメント (Schroder Investment Management Limited)		24.46%	27.91%	▲3.44%	2.08%	▲1.66	
	ニッセイ・アセットマネジメント (Sanders Capital, LLC)		34.74%	27.91%	6.84%	4.81%	1.42	
三井住友信託銀行 I (三井住友トラスト・アセットマネジメント)	30.53%		26.59%	3.94%	2.68%	1.46		
三井住友信託銀行 II (三井住友トラスト・アセットマネジメント)	23.59%		23.56%	0.02%	0.06%	0.29		
三菱UFJ信託銀行 I (Baillie Gifford Overseas Limited)	23.72%		26.59%	▲2.87%	3.85%	▲0.75		
三菱UFJ信託銀行 II	14.94%		15.05%	▲0.11%	0.07%	▲1.10		
パッシブ	三菱UFJ信託銀行 III	10.85%	10.88%	▲0.03%	0.09%	▲0.31		
	みずほ信託銀行 (アセットマネジメントOne)	26.53%	26.59%	▲0.05%	0.04%	-		
	三菱UFJ信託銀行	26.49%	26.59%	▲0.10%	0.04%	-		
	りそな銀行 (りそなアセットマネジメント)	38.47%	38.62%	▲0.15%	0.10%	-		

(イ) 警察共済組合

資産種別	運用手法	運用受託機関名 (再委託先等)	時間加重収益率 (A)	ベンチマーク収益率 (B)	超過収益率 (C)=(A)-(B)	実績トラッキングエラー (D)	インフォメーションレシオ (C)/(D)
国内債券	アクティブ	アセットマネジメントOne	▲4.73%	▲5.37%	0.65%	0.20%	3.20
		アムンディ・ジャパン	▲5.37%	▲5.37%	0.01%	0.17%	0.03
		みずほ信託銀行(アセットマネジメントOne)	▲4.41%	▲5.37%	0.97%	0.24%	3.99
		三井住友信託銀行 (三井住友トラスト・アセットマネジメント)	▲4.99%	▲5.37%	0.38%	0.35%	1.10
		三井住友DSアセットマネジメント	▲5.05%	▲5.37%	0.32%	0.33%	0.97
	パッシブ	みずほ信託銀行(アセットマネジメントOne)	▲5.27%	▲5.37%	0.10%	0.04%	-
国内株式	アクティブ	アセットマネジメントOne	30.06%	34.65%	▲4.58%	6.37%	▲0.72
		東京海上アセットマネジメント	35.99%	34.65%	1.35%	5.97%	0.23
		ナティクス・インベストメント・マネージャーズ (Harris Associates L.P.)	17.10%	34.65%	▲17.55%	7.19%	▲2.44
		アモーヴァ・アセットマネジメント	42.05%	34.65%	7.40%	4.49%	1.65
		ニッセイアセットマネジメント I	37.32%	34.65%	2.67%	2.72%	0.98
		ニッセイアセットマネジメント II	31.86%	34.65%	▲2.79%	3.82%	▲0.73
		野村アセットマネジメント I	31.79%	34.65%	▲2.86%	5.58%	▲0.51
		野村アセットマネジメント II	36.04%	34.65%	1.39%	3.21%	0.43
		ピクテ・ジャパン	28.03%	34.65%	▲6.61%	3.01%	▲2.20
		ブラックロック・ジャパン	36.96%	34.65%	2.31%	1.07%	2.16
		三菱UFJ信託銀行	37.15%	34.65%	2.50%	1.77%	1.41
		三井住友DSアセットマネジメント	36.40%	34.65%	1.75%	2.29%	0.77
		三井住友信託銀行 (三井住友トラスト・アセットマネジメント)	33.25%	33.30%	▲0.05%	0.09%	-
	パッシブ	三井住友信託銀行 (三井住友トラスト・アセットマネジメント)	34.70%	34.65%	0.05%	0.04%	-
外国債券	アクティブ	アセットマネジメントOne	12.28%	12.16%	0.12%	0.30%	0.41
		野村アセットマネジメント	12.83%	12.16%	0.67%	1.58%	0.42
		みずほ信託銀行 (TCW Asset Management Company LLC)	12.71%	12.40%	0.31%	0.51%	0.61
		ティー・ロウ・プライス・ジャパン (T. Rowe Price International Ltd)	12.24%	12.16%	0.07%	0.69%	0.11
		りそな銀行 (Mondrian Investment Partners Limited)	12.81%	12.16%	0.64%	0.76%	0.85
		JPモルガン・アセット・マネジメント (JPMorgan Asset Management (UK) Limited)	12.20%	12.16%	0.04%	1.09%	0.04
	パッシブ	三菱UFJ信託銀行	12.21%	12.16%	0.05%	0.11%	-
外国株式	アクティブ	アセットマネジメントOne (Fisher Asset Management, LLC)	31.04%	27.90%	3.13%	2.11%	1.48
		ウエルントン・マネージメント・ジャパン・ピーティーイー・ リミテッド (Wellington Management Company LLP)	27.44%	27.90%	▲0.47%	4.42%	▲0.11
		JPモルガン・アセット・マネジメント (JPMorgan Asset Management (UK) Limited)	21.56%	27.90%	▲6.34%	3.83%	▲1.66
		東京海上アセットマネジメント (Threadneedle Asset Management Ltd.)	23.38%	27.90%	▲4.52%	4.45%	▲1.02
		東京海上アセットマネジメント (Epoch Investment Partners, Inc.)	18.40%	26.59%	▲8.19%	2.80%	▲2.93
		ニッセイアセットマネジメント I (Sanders Capital, LLC)	34.29%	27.90%	6.39%	4.94%	1.29
		ニッセイアセットマネジメント II (Nordea Investment Management AB)	22.21%	27.90%	▲5.69%	3.53%	▲1.61
		野村アセットマネジメント	24.33%	26.59%	▲2.26%	3.41%	▲0.66
		PGIMジャパン (Jennison Associates LLC)	11.77%	27.90%	▲16.13%	9.24%	▲1.75
		三井住友信託銀行 (三井住友トラスト・アセットマネジメント)	31.51%	26.59%	4.92%	2.43%	2.03
		三菱UFJ信託銀行 (Baillie Gifford Overseas Limited)	21.45%	26.59%	▲5.14%	4.79%	▲1.07
		りそな銀行(りそなアセットマネジメント)	27.47%	27.73%	▲0.26%	0.08%	-
	パッシブ	りそな銀行(りそなアセットマネジメント)	27.76%	27.90%	▲0.14%	0.05%	-

(ウ) 東京都職員共済組合

資産種別	運用手法	運用受託機関名 (再委託先等)	時間加重収益率 (A)	ベンチマーク収益率 (B)	超過収益率 (C)=(A)-(B)	実績トラッキングエラー (D)	インフォメーションレシオ (C)/(D)
国内債券	アクティブ	ベアリングス・ジャパン (Baring Asset Management Limited)	▲4.51%	▲5.37%	0.86%	0.57%	1.51
		みずほ信託銀行 (アセットマネジメントOne)	▲4.37%	▲5.37%	1.00%	0.22%	4.55
	パッシブ	三井住友信託銀行 (三井住友トラスト・アセットマネジメント)	▲5.34%	▲5.37%	0.03%	0.03%	-
国内株式	アクティブ	アセットマネジメントOne	41.72%	34.65%	7.07%	8.69%	0.81
		三井住友DSアセットマネジメント	32.83%	34.65%	▲1.82%	9.79%	▲0.19
	パッシブ	三井住友信託銀行 (三井住友トラスト・アセットマネジメント)	34.61%	34.65%	▲0.04%	0.12%	-
外国債券	パッシブ	三井住友信託銀行 (三井住友トラスト・アセットマネジメント)	12.14%	12.16%	▲0.02%	0.10%	-
外国株式	パッシブ	三井住友信託銀行 (三井住友トラスト・アセットマネジメント)	28.21%	27.91%	0.30%	0.63%	-

(エ) 全国連

資産種別	運用手法	運用受託機関名 (再委託先等)	時間加重収益率 (A)	ベンチマーク収益率 (B)	超過収益率 (C)=(A)-(B)	実績トラッキングエラー (D)	インフォメーションレシオ (C)/(D)	
国内債券	アクティブ	自家運用(20年ラダー)	▲5.37%	▲5.42%	0.05%	0.20%	0.24	
		自家運用(物価連動国債)	▲1.06%	-	-	-	-	
	パッシブ	野村アセットマネジメント	▲5.40%	▲5.37%	▲0.03%	0.11%	-	
国内株式	アクティブ	アセットマネジメントOne	35.15%	34.65%	0.50%	4.40%	0.11	
		アモーヴァ・アセットマネジメント	35.73%	34.65%	1.08%	3.14%	0.35	
		インベスコ・アセット・マネジメント	26.95%	34.65%	▲7.70%	3.34%	▲2.31	
		キャピタル・インターナショナル (Capital International, Inc.)	26.84%	34.65%	▲7.80%	4.67%	▲1.67	
		シュローダー・インベストメント・マネジメント	39.30%	34.65%	4.65%	8.65%	0.54	
		ニッセイアセットマネジメント I	28.95%	-	-	-	-	
		ニッセイアセットマネジメント II	35.73%	34.65%	1.08%	4.87%	0.22	
		野村アセットマネジメント I	39.58%	34.65%	4.94%	3.92%	1.26	
		野村アセットマネジメント II	34.77%	34.65%	0.12%	5.12%	0.02	
		みずほ信託銀行 (アセットマネジメントOne)	43.67%	34.65%	9.02%	8.20%	1.10	
		三井住友信託銀行 (三井住友トラスト・アセットマネジメント)	38.39%	34.65%	3.74%	2.02%	1.85	
		三井住友DSアセットマネジメント I	38.05%	34.65%	3.40%	3.75%	0.91	
		三井住友DSアセットマネジメント II	43.08%	34.65%	8.44%	9.27%	0.91	
		三井住友DSアセットマネジメント III	44.88%	34.65%	10.23%	5.79%	1.77	
		三菱UFJ信託銀行 I	33.17%	33.30%	▲0.13%	0.10%	-	
		三菱UFJ信託銀行 II	24.69%	24.70%	▲0.01%	0.09%	-	
		りそな銀行 I (りそなアセットマネジメント)	35.08%	34.65%	0.43%	5.68%	0.08	
		りそな銀行 II (りそなアセットマネジメント)	33.23%	33.30%	▲0.07%	0.08%	-	
		りそな銀行 III (りそなアセットマネジメント)	36.51%	36.44%	0.07%	0.08%	-	
		りそな銀行 IV (りそなアセットマネジメント)	37.02%	34.65%	2.37%	3.31%	0.72	
	パッシブ	みずほ信託銀行 (アセットマネジメントOne)	34.67%	34.65%	0.02%	0.03%	-	
		三井住友信託銀行 (三井住友トラスト・アセットマネジメント)	34.66%	34.65%	0.01%	0.01%	-	
	外国債券	アクティブ	アセットマネジメントOne	12.61%	12.39%	0.21%	0.42%	0.50
			アライアンス・バーンスタイン (AllianceBernstein LP等)	12.85%	12.39%	0.46%	0.43%	1.05
			インベスコ・アセット・マネジメント (Invesco Asset Management Limited等)	12.22%	12.56%	▲0.35%	1.15%	▲0.30
			HSBCアセットマネジメント (HSBC Asset Management (UK) Limited)	12.40%	12.56%	▲0.16%	0.51%	▲0.31
			ゴールドマン・サックス・アセット・マネジメント (Goldman Sachs Asset Management, LP等)	11.88%	12.56%	▲0.68%	0.86%	▲0.79
PGIM:ジャパン (PGIM, Inc.等)			13.59%	12.56%	1.03%	0.50%	2.07	
ピムコジャパンリミテッド (Pacific Investment Management Company LLC等)			12.89%	12.56%	0.32%	0.88%	0.37	
パッシブ		みずほ信託銀行 (アセットマネジメントOne)	12.17%	12.16%	0.00%	0.10%	-	
		りそな銀行 (りそなアセットマネジメント)	12.22%	12.16%	0.05%	0.10%	-	
外国株式	アクティブ	ウェリントン・マネージメント・ジャパン・ピーティーイー・ リミテッド I (Wellington Management Company LLP等)	25.38%	27.91%	▲2.53%	3.28%	▲0.77	
		ウェリントン・マネージメント・ジャパン・ピーティーイー・ リミテッド II (Wellington Management Company LLP等)	21.32%	27.91%	▲6.58%	3.23%	▲2.04	
		MFSインベストメント・マネージメント I (Massachusetts Financial Services Company)	9.84%	27.91%	▲18.07%	5.19%	▲3.48	
		MFSインベストメント・マネージメント II (Massachusetts Financial Services Company)	23.65%	27.91%	▲4.26%	7.84%	▲0.54	
		東京海上アセットマネジメント (Thornburg Investment Management, Inc.)	45.21%	27.91%	17.30%	5.60%	3.09	
		ブラックロック・ジャパン (BlackRock Institutional Trust Company, N.A.)	30.69%	27.91%	2.79%	0.78%	3.59	
	パッシブ	ステート・ストリート・グローバル・アドバイザーズ	27.79%	27.91%	▲0.11%	0.04%	-	
		三井住友信託銀行 (三井住友トラスト・アセットマネジメント)	27.83%	27.91%	▲0.08%	0.03%	-	

(オ) 地共連

資産種別	運用手法	運用受託機関名 (再委託先等)	時間加重収益率 (A)	ベンチマーク収益率 (B)	超過収益率 (C)=(A)-(B)	実績トラッキングエラー (D)	インフォメーションレシオ (C)/(D)
国内債券	アクティブ	アセットマネジメントOne	▲3.85%	▲3.75%	▲0.10%	0.15%	-
		アムンディ・ジャパン	▲5.31%	▲5.37%	0.06%	0.16%	0.39
		野村アセットマネジメント	▲5.27%	▲5.37%	0.10%	0.29%	0.35
		PGIMジャパン	▲4.96%	▲5.37%	0.41%	0.09%	4.46
		ピムコ・ジャパンリミテッド (Pacific Investment Management Company LLC 等)	▲5.23%	▲5.37%	0.14%	0.71%	0.19
		マニュライフ・インベストメント・マネジメント	▲4.26%	▲5.37%	1.11%	0.36%	3.09
		みずほ信託銀行 I (アセットマネジメントOne)	▲4.56%	▲5.37%	0.81%	0.28%	2.90
		みずほ信託銀行 II (アセットマネジメントOne)	1.51%	-	-	-	-
		三井住友信託銀行 (三井住友トラスト・アセットマネジメント)	▲4.94%	▲5.37%	0.43%	0.33%	1.30
		三井住友DSアセットマネジメント	▲4.57%	▲5.37%	0.80%	0.40%	1.98
		三菱UFJアセットマネジメント	▲5.08%	▲5.37%	0.29%	0.25%	1.13
		義務運用	▲5.41%	-	-	-	-
	自家運用	▲3.07%	-	-	-	-	
	エンハンスト	三井住友信託銀行 (三井住友トラスト・アセットマネジメント)	▲5.04%	▲5.37%	0.33%	0.12%	2.69
		三菱UFJ信託銀行	▲5.05%	▲5.37%	0.32%	0.10%	3.30
りそな銀行 (りそなアセットマネジメント)		▲4.97%	▲5.37%	0.40%	0.16%	2.47	
国内株式	アクティブ	アセットマネジメントOne I	40.21%	34.65%	5.56%	5.37%	1.03
		アセットマネジメントOne II	46.51%	35.24%	11.28%	5.81%	1.94
		アセットマネジメントOne III	41.59%	34.65%	6.94%	9.07%	0.77
		アモーヴァ・アセットマネジメント I	39.95%	34.65%	5.30%	7.47%	0.71
		アモーヴァ・アセットマネジメント II	42.59%	34.65%	7.94%	4.88%	1.63
		SOMPOアセットマネジメント I	36.51%	34.65%	1.86%	8.69%	0.21
		SOMPOアセットマネジメント II	39.41%	39.59%	▲0.17%	0.35%	-
		東京海上アセットマネジメント	36.20%	34.65%	1.56%	6.17%	0.25
		ニッセイアセットマネジメント	31.92%	34.65%	▲2.73%	3.64%	▲0.75
		野村アセットマネジメント I	43.56%	34.65%	8.92%	6.55%	1.36
		野村アセットマネジメント II	30.67%	34.65%	▲3.98%	5.37%	▲0.74
		みずほ信託銀行 (アセットマネジメントOne)	34.63%	-	-	-	-
		三井住友信託銀行 (三井住友トラスト・アセットマネジメント)	42.76%	34.65%	8.11%	4.98%	1.63
		三井住友DSアセットマネジメント I	36.02%	-	-	-	-
		三井住友DSアセットマネジメント II	46.12%	34.65%	11.47%	4.17%	2.75
		りそな銀行 (りそなアセットマネジメント)	36.51%	36.44%	0.07%	0.08%	-

資産種別	運用手法	運用受託機関名 (再委託先等)	時間加重収益率 (A)	ベンチマーク収益率 (B)	超過収益率 (C)=(A)-(B)	実績トラッキングエラー (D)	インフォメーションレシオ (C)/(D)	
国内株式	パッシブ	みずほ信託銀行Ⅰ (アセットマネジメントOne)	35.89%	35.89%	0.00%	0.02%	-	
		みずほ信託銀行Ⅱ (アセットマネジメントOne)	34.69%	34.65%	0.04%	0.03%	-	
		三井住友信託銀行Ⅰ (三井住友トラスト・アセットマネジメント)	34.95%	34.92%	0.03%	0.03%	-	
		三井住友信託銀行Ⅱ (三井住友トラスト・アセットマネジメント)	34.62%	34.65%	▲0.03%	0.05%	-	
		三井住友信託銀行Ⅲ (三井住友トラスト・アセットマネジメント)	33.38%	33.34%	0.04%	0.06%	-	
		三井住友信託銀行Ⅳ (三井住友トラスト・アセットマネジメント)	33.24%	33.24%	0.01%	0.02%	-	
		三菱UFJ信託銀行	34.62%	34.65%	▲0.03%	0.05%	-	
		りそな銀行 (りそなアセットマネジメント)	34.73%	34.65%	0.08%	0.06%	-	
外国債券	アクティブ	アセットマネジメントOne (TCW Asset Management Company LLC)	13.07%	12.56%	0.51%	0.47%	1.07	
		ゴールドマン・サックス・アセット・マネジメント (Goldman Sachs Asset Management, L.P.等)	12.54%	12.56%	▲0.03%	0.76%	▲0.04	
		JPモルガン・アセット・マネジメント (JPMorgan Asset Management (UK) Limited)	12.42%	12.39%	0.02%	1.11%	0.02	
		東京海上アセットマネジメント (Allianz Global Investors GmbH)	13.38%	12.39%	0.98%	0.73%	1.34	
		野村アセットマネジメント	13.47%	12.39%	1.07%	1.60%	0.67	
		BNYメロン・インベストメント・マネジメント・ジャパン (Insight Investment Management (Global) Limited)	12.80%	12.56%	0.24%	0.46%	0.52	
		PGIMジャパン (PGIM, Inc.等)	13.56%	12.56%	0.99%	0.48%	2.05	
		ビムコ・ジャパンリミテッド (Pacific Investment Management Company LLC 等)	12.84%	12.39%	0.45%	0.93%	0.48	
		フィデリティ投信 (FIL Investment Management (Luxembourg) S.à.r.l.)	12.28%	12.56%	▲0.28%	0.54%	▲0.52	
		ブラックロック・ジャパン (Blackrock Financial Management Inc 等)	12.78%	12.39%	0.38%	0.42%	0.91	
		ブルーベイク・アセット・マネジメント・インターナショナル・ リミテッド (RBC Global Asset Management (UK) Limited)	12.67%	12.56%	0.11%	1.03%	0.10	
		ベアリングス・ジャパン (Baring Asset Management Limited)	12.79%	12.39%	0.40%	0.86%	0.46	
		三井住友DSアセットマネジメント (T. Rowe Price International Limited)	12.52%	12.39%	0.13%	0.66%	0.20	
		モルガン・スタンレー・インベストメント・マネジメント (Morgan Stanley Investment Management Inc. 等)	13.32%	12.39%	0.93%	0.55%	1.70	
		りそな銀行 (Mondrian Investment Partners Limited)	12.82%	12.39%	0.43%	0.98%	0.44	
		パッシブ	三井住友信託銀行 (三井住友トラスト・アセットマネジメント)	12.37%	12.16%	0.21%	0.14%	-
			三菱UFJ信託銀行	12.38%	12.16%	0.22%	0.14%	-
	りそな銀行 (りそなアセットマネジメント)		12.38%	12.16%	0.22%	0.12%	-	
	外国株式	アクティブ	アセットマネジメントOne (Schroder Investment Management Limited)	20.55%	27.90%	▲7.35%	3.37%	▲2.18
			アムンディ・ジャパン (Amundi Ireland Limited)	32.10%	36.84%	▲4.74%	3.40%	▲1.39
アライアンス・バーンスタイン (AllianceBernstein L.P.等)			20.46%	26.40%	▲5.94%	4.67%	▲1.27	
インベスコ・アセット・マネジメント (Invesco Management S.A.)			37.83%	27.51%	10.32%	2.25%	4.58	
MFSインベストメント・マネジメント (Massachusetts Financial Services Company)			10.16%	26.59%	▲16.43%	2.59%	▲6.34	
ゴールドマン・サックス・アセット・マネジメント (Goldman Sachs Asset Management, L.P.)			29.13%	26.59%	2.54%	2.31%	1.10	
東京海上アセットマネジメントⅠ (Columbia Management Investment Advisers, LLC)			24.20%	25.33%	▲1.12%	2.81%	▲0.40	
東京海上アセットマネジメントⅡ (Epoch Investment Partners, Inc.)			19.88%	26.59%	▲6.71%	3.22%	▲2.08	
ニッセイアセットマネジメントⅠ (Fisher Asset Management, LLC)			50.99%	34.55%	16.44%	4.10%	4.01	
ニッセイアセットマネジメントⅡ (Sanders Capital, LLC)			35.56%	27.90%	7.66%	4.84%	1.58	
三菱UFJ信託銀行 (J.P. Morgan Investment Management Inc.)			20.17%	26.59%	▲6.41%	3.08%	▲2.08	
りそな銀行 (りそなアセットマネジメント)			14.82%	27.90%	▲13.08%	8.01%	▲1.63	
ロベコ・ジャパンⅠ (Boston Partners Global Investors, Inc.)			28.11%	23.27%	4.85%	2.65%	1.83	
ロベコ・ジャパンⅡ (Robeco Institutional Asset Management B.V.)			19.91%	26.59%	▲6.68%	2.49%	▲2.69	

地方公務員共済業務概況書
経過的長期給付積立金

資産種別	運用手法	運用受託機関名 (再委託先等)	時間加重収益率 (A)	ベンチマーク収益率 (B)	超過収益率 (C)=(A)-(B)	実績トラッキングエラー (D)	インフォメーションレシオ (C)/(D)
外国株式	パッシブ	ステート・ストリート・グローバル・アドバイザーズ	27.75%	27.90%	▲0.15%	0.04%	-
		三井住友信託銀行Ⅰ (三井住友トラスト・アセットマネジメント)	27.80%	27.90%	▲0.11%	0.03%	-
		三井住友信託銀行Ⅱ (三井住友トラスト・アセットマネジメント)	26.09%	26.13%	▲0.04%	0.01%	-
		三井住友信託銀行Ⅲ (三井住友トラスト・アセットマネジメント)	27.56%	27.80%	▲0.24%	0.15%	-
		三井住友信託銀行Ⅳ (三井住友トラスト・アセットマネジメント)	31.70%	31.78%	▲0.08%	0.08%	-
		三井住友信託銀行Ⅴ (三井住友トラスト・アセットマネジメント)	38.36%	38.62%	▲0.27%	0.12%	-
		三菱UFJ信託銀行	27.77%	27.90%	▲0.14%	0.05%	-
		りそな銀行 (りそなアセットマネジメント)	27.82%	27.90%	▲0.08%	0.03%	-

(注1) 運用受託機関の記載順序は50音順です。

(注2) 同一運用手法において複数の運用を受託している運用受託機関は、名称末尾に運用開始順にローマ数字を付記しています。

(注3) 時間加重収益率は、運用手数料等控除前のものです。

(注4) 時間加重収益率及びベンチマーク収益率は、資産移管に係る売買停止期間等による影響を除いたものを年率換算しています。

(注5) 超過収益率及びインフォメーションレシオは、収益率を小数第3位四捨五入表記しているため、表中の数値を用いた計算とは一致しない場合があります。

(注6) 運用実績が1年に満たないファンドは記載していません。

(注7) 時間加重収益率以外が「-」となっているのは、マネジャー・ベンチマークを設定していないファンドです。

また、インフォメーションレシオのみが「-」となっているのは、マネジャー・ベンチマークとの運動を目指すファンドです。

(注8) 表記上の社名は令和8年3月31日現在のものです。

(2) 運用実績 (直近3年)

(ア) 公立学校共済組合

資産種別	運用手法	運用受託機関名 (再委託先等)	時間加重収益率 (A)	ベンチマーク収益率 (B)	超過収益率 (C)=(A)-(B)	実績トラッキングエラー (D)	インフォメーションレシオ (C)/(D)	
国内債券	アクティブ	アセットマネジメントOne	▲3.08%	▲4.11%	1.03%	0.55%	1.87	
		アモーヴァ・アセットマネジメント	▲3.59%	▲4.11%	0.52%	0.24%	2.19	
		JPモルガン・アセット・マネジメント (JPMorgan Asset Management (UK) Limited)	▲1.37%	▲1.75%	0.37%	0.71%	0.52	
		PGIMジャパン	▲3.52%	▲4.11%	0.58%	0.18%	3.25	
		三井住友信託銀行 (三井住友トラスト・アセットマネジメント)	▲3.52%	▲4.11%	0.59%	0.27%	2.21	
		明治安田アセットマネジメント I	▲2.87%	▲4.11%	1.24%	0.42%	2.94	
		明治安田アセットマネジメント II	▲0.83%	▲2.16%	1.33%	0.28%	4.75	
		自家運用	▲2.48%	-	-	-	-	
国内株式	アクティブ	アセットマネジメントOne	28.99%	23.28%	5.71%	3.62%	1.58	
		アモーヴァ・アセットマネジメント	24.19%	23.28%	0.91%	4.71%	0.19	
		富国生命投資顧問	23.71%	23.28%	0.43%	2.62%	0.16	
		みずほ信託銀行 (アセットマネジメントOne)	29.67%	23.28%	6.39%	3.40%	1.88	
		三井住友信託銀行 I (三井住友トラスト・アセットマネジメント)	26.03%	23.28%	2.75%	5.73%	0.48	
		三井住友信託銀行 II (三井住友トラスト・アセットマネジメント)	24.16%	24.18%	▲0.02%	0.05%	▲0.48	
		三井住友信託銀行 III (三井住友トラスト・アセットマネジメント)	19.60%	19.57%	0.03%	0.06%	0.48	
		三井住友DSアセットマネジメント	30.71%	23.28%	7.43%	4.11%	1.81	
		三菱UFJ信託銀行	21.48%	21.28%	0.21%	0.09%	2.39	
	パッシブ	ブラックロック・ジャパン	23.23%	23.25%	▲0.02%	0.03%	-	
		みずほ信託銀行 (アセットマネジメントOne)	23.29%	23.28%	0.01%	0.02%	-	
		三菱UFJ信託銀行	23.31%	23.28%	0.03%	0.03%	-	
		りそな銀行 (りそなアセットマネジメント)	23.52%	23.52%	▲0.00%	0.03%	-	
		アセットマネジメントOne	9.22%	9.66%	▲0.44%	0.87%	▲0.51	
	外国債券	アクティブ	ピムコ・ジャパン (Pacific Investment Management Company LLC等)	10.23%	9.66%	0.57%	0.60%	0.96
			フィデリティ投信 (FIL Investment Management (Luxembourg) S.à.r.l.等)	9.84%	10.40%	▲0.55%	0.61%	▲0.91
みずほ信託銀行 (アセットマネジメントOne)			9.57%	9.54%	0.03%	0.06%	-	
パッシブ	三井住友信託銀行 (三井住友トラスト・アセットマネジメント)	9.67%	9.54%	0.13%	0.06%	-		
	MFSインベストメント・マネジメント (Massachusetts Financial Services Company)	14.62%	24.34%	▲9.72%	3.20%	▲3.04		
外国株式	アクティブ	ニッセイ・アセットマネジメント (Sanders Capital, LLC)	28.41%	24.34%	4.07%	4.80%	0.85	
		三井住友信託銀行 I (三井住友トラスト・アセットマネジメント)	26.01%	24.56%	1.45%	2.40%	0.60	
		三井住友信託銀行 II (三井住友トラスト・アセットマネジメント)	25.36%	25.46%	▲0.10%	0.06%	▲1.76	
		三菱UFJ信託銀行 I (Baillie Gifford Overseas Limited)	21.09%	24.56%	▲3.47%	4.24%	▲0.82	
		三菱UFJ信託銀行 II	19.30%	19.54%	▲0.24%	0.09%	▲2.55	
		三菱UFJ信託銀行 III	17.26%	17.40%	▲0.14%	0.07%	▲2.01	
		みずほ信託銀行 (アセットマネジメントOne)	24.47%	24.56%	▲0.09%	0.04%	-	
	パッシブ	三菱UFJ信託銀行	24.45%	24.56%	▲0.11%	0.03%	-	
		りそな銀行 (りそなアセットマネジメント)	22.30%	22.49%	▲0.19%	0.16%	-	

(イ) 警察共済組合

資産種別	運用手法	運用受託機関名 (再委託先等)	時間加重収益率 (A)	ベンチマーク収益率 (B)	超過収益率 (C)=(A)-(B)	実績トラッキングエラー (D)	インフォメーションレシオ (C)/(D)
国内債券	アクティブ	アセットマネジメントOne	▲3.46%	▲4.11%	0.65%	0.15%	4.41
		アムンディ・ジャパン	▲3.83%	▲4.11%	0.28%	0.18%	1.57
		みずほ信託銀行(アセットマネジメントOne)	▲3.15%	▲4.11%	0.96%	0.20%	4.92
		三井住友信託銀行 (三井住友トラスト・アセットマネジメント)	▲3.73%	▲4.11%	0.38%	0.25%	1.48
		三井住友DSアセットマネジメント	▲3.62%	▲4.11%	0.49%	0.30%	1.64
	パッシブ	みずほ信託銀行(アセットマネジメントOne)	▲4.05%	▲4.11%	0.06%	0.03%	-
国内株式	アクティブ	アセットマネジメントOne	10.22%	23.28%	▲13.06%	7.67%	▲1.70
		東京海上アセットマネジメント	20.55%	23.28%	▲2.73%	4.77%	▲0.57
		ナティクシス・インベストメント・マネージャーズ (Harris Associates L.P.)	18.87%	23.28%	▲4.41%	7.54%	▲0.59
		アモーヴァ・アセットマネジメント	26.87%	23.28%	3.58%	4.00%	0.90
		ニッセイアセットマネジメント I	25.70%	23.28%	2.42%	2.36%	1.03
		ニッセイアセットマネジメント II	17.23%	23.28%	▲6.06%	3.67%	▲1.65
		野村アセットマネジメント I	20.21%	23.28%	▲3.07%	5.03%	▲0.61
		野村アセットマネジメント II	28.11%	23.28%	4.83%	2.98%	1.62
		ビクテ・ジャパン	19.34%	23.28%	▲3.94%	3.15%	▲1.25
		三菱UFJ信託銀行	24.00%	23.28%	0.72%	1.48%	0.49
		三井住友信託銀行 (三井住友トラスト・アセットマネジメント)	22.64%	22.64%	▲0.00%	0.06%	-
	パッシブ	三井住友信託銀行 (三井住友トラスト・アセットマネジメント)	23.33%	23.28%	0.05%	0.04%	-
外国債券	アクティブ	アセットマネジメントOne	9.18%	9.54%	▲0.36%	0.80%	▲0.44
		野村アセットマネジメント	9.50%	9.54%	▲0.04%	1.77%	▲0.02
		みずほ信託銀行 (TCW Asset Management Company LLC)	10.58%	10.36%	0.22%	0.95%	0.23
	パッシブ	三菱UFJ信託銀行	9.65%	9.54%	0.11%	0.09%	-
外国株式	アクティブ	アセットマネジメントOne (Fisher Asset Management, LLC)	29.12%	24.34%	4.78%	3.43%	1.39
		ウエルリントン・マネージメント・ジャパン・ピーティーイー・ リミテッド (Wellington Management Company LLP)	20.42%	24.34%	▲3.92%	5.22%	▲0.75
		東京海上アセットマネジメント (Threadneedle Asset Management Ltd.)	24.80%	24.34%	0.46%	4.80%	0.10
		ニッセイアセットマネジメント I (Sanders Capital, LLC)	28.18%	24.34%	3.84%	4.84%	0.79
		ニッセイアセットマネジメント II (Nordea Investment Management AB)	19.63%	24.34%	▲4.71%	2.58%	▲1.82
		野村アセットマネジメント	20.76%	24.56%	▲3.80%	3.29%	▲1.15
		PGIMジャパン (Jennison Associates LLC)	18.25%	24.34%	▲6.09%	10.23%	▲0.60
		三井住友信託銀行 (三井住友トラスト・アセットマネジメント)	26.27%	24.56%	1.71%	2.33%	0.73
		三菱UFJ信託銀行 (Baillie Gifford Overseas Limited)	19.62%	24.56%	▲4.94%	5.16%	▲0.96
		りそな銀行(りそなアセットマネジメント)	23.64%	23.82%	▲0.15%	0.06%	-
	パッシブ	りそな銀行(りそなアセットマネジメント)	24.27%	24.34%	▲0.06%	0.05%	-

(ウ) 東京都職員共済組合

資産種別	運用手法	運用受託機関名 (再委託先等)	時間加重収益率 (A)	ベンチマーク収益率 (B)	超過収益率 (C)=(A)-(B)	実績トラッキングエラー (D)	インフォメーションレシオ (C)/(D)
国内債券	アクティブ	ベアリングス・ジャパン (Baring Asset Management Limited)	▲3.66%	▲4.11%	0.45%	1.24%	0.36
		みずほ信託銀行 (アセットマネジメントOne)	▲3.05%	▲4.11%	1.06%	0.18%	5.94
	パッシブ	三井住友信託銀行 (三井住友トラスト・アセットマネジメント)	▲4.09%	▲4.11%	0.02%	0.03%	-
国内株式	アクティブ	アセットマネジメントOne	26.91%	23.28%	3.62%	5.76%	0.63
		三井住友DSアセットマネジメント	24.97%	23.28%	1.69%	7.80%	0.22
	パッシブ	三井住友信託銀行 (三井住友トラスト・アセットマネジメント)	23.22%	23.28%	▲0.06%	0.11%	-
外国債券	パッシブ	三井住友信託銀行 (三井住友トラスト・アセットマネジメント)	9.49%	9.54%	▲0.05%	0.08%	-
外国株式	パッシブ	三井住友信託銀行 (三井住友トラスト・アセットマネジメント)	24.49%	24.34%	0.14%	0.46%	-

(エ) 全国連

資産種別	運用手法	運用受託機関名 (再委託先等)	時間加重収益率 (A)	ベンチマーク収益率 (B)	超過収益率 (C)=(A)-(B)	実績トラッキングエラー (D)	インフォメーションレシオ (C)/(D)
国内債券	アクティブ	自家運用(20年ラダー)	▲3.95%	▲4.01%	0.07%	0.20%	0.34
		自家運用(物価連動国債)	0.75%	-	-	-	-
	パッシブ	野村アセットマネジメント	▲4.07%	▲4.11%	0.04%	0.12%	-
国内株式	アクティブ	アセットマネジメントOne	23.43%	23.28%	0.15%	3.79%	0.04
		アモーヴァ・アセットマネジメント	25.62%	23.28%	2.34%	2.22%	1.06
		インベスコ・アセット・マネジメント	16.15%	23.28%	▲7.13%	5.31%	▲1.34
		キャピタル・インターナショナル (Capital International, Inc.)	16.54%	23.28%	▲6.74%	3.89%	▲1.73
		シュローダー・インベストメント・マネジメント	25.69%	23.28%	2.41%	5.79%	0.42
		ニッセイアセットマネジメント I	11.20%	-	-	-	-
		野村アセットマネジメント I	27.80%	23.28%	4.52%	3.13%	1.44
		野村アセットマネジメント II	14.60%	23.28%	▲8.68%	6.71%	▲1.29
		みずほ信託銀行 (アセットマネジメントOne)	25.35%	23.28%	2.06%	5.50%	0.38
		三井住友信託銀行 (三井住友トラスト・アセットマネジメント)	26.33%	23.28%	3.05%	1.89%	1.61
		三井住友DSアセットマネジメント I	23.37%	23.28%	0.09%	2.82%	0.03
		三井住友DSアセットマネジメント II	25.31%	23.28%	2.03%	6.80%	0.30
		三菱UFJ信託銀行 I	23.22%	23.27%	▲0.06%	0.08%	-
		三菱UFJ信託銀行 II	18.87%	18.86%	0.01%	0.07%	-
	りそな銀行 I (りそなアセットマネジメント)	21.81%	23.28%	▲1.47%	4.50%	▲0.33	
	りそな銀行 II (りそなアセットマネジメント)	23.23%	23.27%	▲0.04%	0.06%	-	
	りそな銀行 III (りそなアセットマネジメント)	26.56%	26.58%	▲0.02%	0.06%	-	
	パッシブ	みずほ信託銀行 (アセットマネジメントOne)	23.31%	23.28%	0.02%	0.03%	-
		三井住友信託銀行 (三井住友トラスト・アセットマネジメント)	23.30%	23.28%	0.02%	0.02%	-
	外国債券	アクティブ	アセットマネジメントOne	9.32%	9.66%	▲0.34%	0.94%
アライアンス・バーンスタイン (AllianceBernstein L.P.等)			9.80%	9.66%	0.14%	0.51%	0.27
インベスコ・アセット・マネジメント (Invesco Asset Management Limited等)			10.32%	10.40%	▲0.08%	0.95%	▲0.08
HSBCアセットマネジメント (HSBC Asset Management (UK) Limited)			10.07%	10.40%	▲0.33%	0.73%	▲0.45
ゴールドマン・サックス・アセット・マネジメント (Goldman Sachs Asset Management, L.P.等)			10.43%	10.40%	0.03%	0.69%	0.04
PGIMジャパン (PGIM, Inc.等)			11.60%	10.40%	1.20%	0.61%	1.96
ピムコジャパンリミテッド (Pacific Investment Management Company LLC等)			10.73%	10.40%	0.34%	0.67%	0.50
パッシブ		みずほ信託銀行 (アセットマネジメントOne)	9.55%	9.54%	0.01%	0.07%	-
		りそな銀行 (りそなアセットマネジメント)	9.60%	9.54%	0.06%	0.07%	-

資産種別	運用手法	運用受託機関名 (再委託先等)	時間加重収益率 (A)	ベンチマーク収益率 (B)	超過収益率 (C)=(A)-(B)	実績トラッキングエラー (D)	インフォメーションレシオ (C)/(D)
外国株式	アクティブ	ウエリントン・マネージメント・ジャパン・ピーティイー・ リミテッド I (Wellington Management Company LLP等)	24.12%	24.34%	▲0.22%	2.69%	▲0.08
		ウエリントン・マネージメント・ジャパン・ピーティイー・ リミテッド II (Wellington Management Company LLP等)	25.52%	24.34%	1.18%	3.63%	0.33
		MFSインベストメント・マネジメント I (Massachusetts Financial Services Company)	13.47%	24.34%	▲10.88%	5.46%	▲1.99
		MFSインベストメント・マネジメント II (Massachusetts Financial Services Company)	20.77%	24.34%	▲3.57%	6.73%	▲0.53
		東京海上アセットマネジメント (Thornburg Investment Management, Inc.)	29.60%	24.34%	5.26%	6.72%	0.78
		ブラックロック・ジャパン (BlackRock Institutional Trust Company, N.A.)	25.82%	24.34%	1.48%	0.82%	1.80
	パッシブ	ステート・ストリート・グローバル・アドバイザーズ	24.26%	24.34%	▲0.08%	0.04%	-
		三井住友信託銀行 (三井住友トラスト・アセットマネジメント)	24.25%	24.34%	▲0.09%	0.03%	-

(オ) 地共連

資産種別	運用手法	運用受託機関名 (再委託先等)	時間加重収益率 (A)	ベンチマーク収益率 (B)	超過収益率 (C)=(A)-(B)	実績トラッキングエラー (D)	インフォメーションレシオ (C)/(D)	
国内債券	アクティブ	アセットマネジメントOne	▲3.20%	▲3.18%	▲0.02%	0.11%	-	
		アムンディ・ジャパン	▲3.83%	▲4.11%	0.28%	0.16%	1.72	
		野村アセットマネジメント	▲3.81%	▲4.11%	0.30%	0.21%	1.47	
		PGIMジャパン	▲3.52%	▲4.11%	0.59%	0.18%	3.27	
		ピムコ・ジャパンリミテッド (Pacific Investment Management Company LLC 等)	▲3.47%	▲4.11%	0.64%	0.67%	0.95	
		マニユライフ・インベストメント・マネジメント	▲3.14%	▲4.11%	0.97%	0.42%	2.28	
		みずほ信託銀行 I (アセットマネジメントOne)	▲3.37%	▲4.11%	0.74%	0.20%	3.74	
		みずほ信託銀行 II (アセットマネジメントOne)	1.14%	-	-	-	-	
		三井住友信託銀行 (三井住友トラスト・アセットマネジメント)	▲3.73%	▲4.11%	0.38%	0.24%	1.59	
		三井住友DSアセットマネジメント	▲3.29%	▲4.11%	0.82%	0.43%	1.92	
		三菱UFJアセットマネジメント	▲3.95%	▲4.11%	0.16%	0.29%	0.56	
		義務運用	▲3.85%	-	-	-	-	
		自家運用	▲2.18%	-	-	-	-	
		エンハンスド	三井住友信託銀行 (三井住友トラスト・アセットマネジメント)	▲3.89%	▲4.11%	0.22%	0.10%	2.16
	三菱UFJ信託銀行	▲3.89%	▲4.11%	0.22%	0.09%	2.46		
りそな銀行 (りそなアセットマネジメント)	▲3.85%	▲4.11%	0.26%	0.12%	2.12			
国内株式	アクティブ	アセットマネジメントOne I	25.91%	23.28%	2.62%	3.69%	0.71	
		アセットマネジメントOne II	23.52%	22.10%	1.42%	4.31%	0.33	
		アセットマネジメントOne III	26.78%	23.28%	3.49%	5.86%	0.60	
		アモーヴァ・アセットマネジメント I	27.32%	23.28%	4.03%	5.34%	0.76	
		アモーヴァ・アセットマネジメント II	29.15%	23.28%	5.87%	4.02%	1.46	
		SOMPOアセットマネジメント I	23.06%	23.28%	▲0.22%	6.54%	▲0.03	
		SOMPOアセットマネジメント II	25.36%	25.68%	▲0.33%	0.29%	-	
		東京海上アセットマネジメント	20.61%	23.28%	▲2.67%	4.81%	▲0.56	
		ニッセイアセットマネジメント	17.20%	23.28%	▲6.08%	3.60%	▲1.69	
		野村アセットマネジメント I	24.65%	23.28%	1.37%	4.92%	0.28	
		野村アセットマネジメント II	19.88%	23.28%	▲3.40%	4.94%	▲0.69	
		みずほ信託銀行 (アセットマネジメントOne)	21.83%	-	-	-	-	
		三井住友信託銀行 (三井住友トラスト・アセットマネジメント)	27.21%	23.28%	3.93%	3.95%	0.99	
		三井住友DSアセットマネジメント I	26.35%	-	-	-	-	
		三井住友DSアセットマネジメント II	31.70%	23.28%	8.41%	4.11%	2.05	
		りそな銀行 (りそなアセットマネジメント)	26.56%	26.58%	▲0.02%	0.06%	-	
		パッシブ	みずほ信託銀行 I (アセットマネジメントOne)	23.75%	23.75%	▲0.00%	0.03%	-
		みずほ信託銀行 II (アセットマネジメントOne)	23.33%	23.28%	0.05%	0.04%	-	
	三井住友信託銀行 I (三井住友トラスト・アセットマネジメント)	23.70%	23.52%	0.18%	0.19%	-		
	三井住友信託銀行 II (三井住友トラスト・アセットマネジメント)	23.32%	23.28%	0.04%	0.04%	-		
	三井住友信託銀行 III (三井住友トラスト・アセットマネジメント)	24.17%	24.18%	▲0.01%	0.05%	-		
	三井住友信託銀行 IV (三井住友トラスト・アセットマネジメント)	22.98%	22.99%	▲0.01%	0.04%	-		
	三菱UFJ信託銀行	23.34%	23.28%	0.06%	0.05%	-		
	りそな銀行 (りそなアセットマネジメント)	23.39%	23.28%	0.11%	0.05%	-		

資産種別	運用手法	運用受託機関名 (再委託先等)	時間加重収益率 (A)	ベンチマーク収益率 (B)	超過収益率 (C)=(A)-(B)	実績トラッキングエラー (D)	インフォメーションレシオ (C)/(D)	
外国債券	アクティブ	アセットマネジメントOne (TCW Asset Management Company LLC)	10.38%	10.40%	▲0.01%	1.00%	▲0.01	
		ゴールドマン・サックス・アセット・マネジメント (Goldman Sachs Asset Management, L.P.等)	10.69%	10.40%	0.29%	0.59%	0.49	
		JPモルガン・アセット・マネジメント (JPMorgan Asset Management (UK) Limited)	10.27%	9.66%	0.61%	0.73%	0.83	
		東京海上アセットマネジメント (Allianz Global Investors GmbH)	9.76%	9.66%	0.10%	0.74%	0.13	
		野村アセットマネジメント	9.73%	9.66%	0.07%	1.73%	0.04	
		BNYメロン・インベストメント・マネジメント・ジャパン (Insight Investment Management (Global) Limited)	10.86%	10.40%	0.47%	0.63%	0.74	
		PGIMジャパン (PGIM, Inc.等)	11.64%	10.40%	1.25%	0.45%	2.77	
		ピムコ・ジャパンリミテッド (Pacific Investment Management Company LLC 等)	10.16%	9.66%	0.50%	0.69%	0.72	
		フィデリティ投信 (FIL Investment Management (Luxembourg) S.à.r.l.)	9.73%	10.40%	▲0.67%	0.61%	▲1.09	
		ブラックロック・ジャパン (Blackrock Financial Management Inc 等)	9.95%	9.66%	0.29%	0.43%	0.68	
		ブルーベイ・アセット・マネジメント・インターナショナル・リミテッド (RBC Global Asset Management (UK) Limited)	11.13%	10.40%	0.73%	1.00%	0.74	
		ベアリングス・ジャパン (Baring Asset Management Limited)	9.75%	9.66%	0.09%	0.93%	0.09	
		三井住友DSアセットマネジメント (T. Rowe Price International Limited)	9.13%	9.66%	▲0.53%	0.63%	▲0.83	
		モルガン・スタンレー・インベストメント・マネジメント (Morgan Stanley Investment Management Inc. 等)	10.59%	9.66%	0.93%	0.46%	2.02	
外国債券	パッシブ	りそな銀行 (Mondrian Investment Partners Limited)	9.53%	9.66%	▲0.13%	1.64%	▲0.08	
		三井住友信託銀行 (三井住友トラスト・アセットマネジメント)	9.65%	9.54%	0.11%	0.10%	-	
		三菱UFJ信託銀行	9.65%	9.54%	0.12%	0.10%	-	
		りそな銀行 (りそなアセットマネジメント)	9.67%	9.54%	0.13%	0.08%	-	
外国株式	アクティブ	アセットマネジメントOne (Schroder Investment Management Limited)	17.70%	24.34%	▲6.64%	3.83%	▲1.73	
		アムンディ・ジャパン (Amundi Ireland Limited)	23.09%	28.17%	▲5.08%	3.68%	▲1.38	
		アライアンス・バーンスタイン (AllianceBernstein L.P.等)	24.08%	28.61%	▲4.53%	4.10%	▲1.11	
		インベスコ・アセット・マネジメント (Invesco Management S.A.)	27.45%	20.94%	6.51%	2.62%	2.49	
		ゴールドマン・サックス・アセット・マネジメント (Goldman Sachs Asset Management, L.P.)	25.65%	24.56%	1.09%	2.17%	0.50	
		東京海上アセットマネジメント I (Columbia Management Investment Advisers, LLC)	24.32%	25.57%	▲1.25%	2.42%	▲0.52	
		ニッセイアセットマネジメント I (Fisher Asset Management, LLC)	25.08%	20.70%	4.38%	4.90%	0.89	
		ニッセイアセットマネジメント II (Sanders Capital, LLC)	28.39%	24.34%	4.05%	4.87%	0.83	
		ロベコ・ジャパン I (Boston Partners Global Investors, Inc.)	24.78%	21.31%	3.46%	3.07%	1.13	
		ロベコ・ジャパン II (Robeco Institutional Asset Management B.V.)	23.34%	24.56%	▲1.22%	2.88%	▲0.42	
	外国株式	パッシブ	ステート・ストリート・グローバル・アドバイザーズ	24.23%	24.34%	▲0.11%	0.04%	-
			三井住友信託銀行 I (三井住友トラスト・アセットマネジメント)	24.25%	24.34%	▲0.09%	0.04%	-
			三井住友信託銀行 II (三井住友トラスト・アセットマネジメント)	25.71%	25.74%	▲0.03%	0.02%	-
			三井住友信託銀行 III (三井住友トラスト・アセットマネジメント)	20.81%	21.13%	▲0.32%	0.16%	-
			三井住友信託銀行 IV (三井住友トラスト・アセットマネジメント)	17.42%	17.49%	▲0.07%	0.13%	-
			三井住友信託銀行 V (三井住友トラスト・アセットマネジメント)	22.20%	22.49%	▲0.29%	0.20%	-
			三菱UFJ信託銀行	24.21%	24.34%	▲0.13%	0.04%	-
			りそな銀行 (りそなアセットマネジメント)	24.25%	24.34%	▲0.09%	0.04%	-

- (注1) 運用受託機関の記載順序は50音順です。
- (注2) 同一運用手法において複数の運用を受託している運用受託機関は、名称末尾に運用開始順にローマ数字を付記しています。
- (注3) 時間加重収益率は、運用手数料等控除前のものです。
- (注4) 時間加重収益率及びベンチマーク収益率は、資産移管に係る売買停止期間等による影響を除いたものを年率換算しています。
- (注5) 超過収益率及びインフォメーションレシオは、収益率を小数第3位四捨五入表記しているため、表中の数値を用いた計算とは一致しない場合があります。
- (注6) 運用実績が3年に満たないファンドは記載していません。
- (注7) 時間加重収益率が「-」となっているのは、マネジャー・ベンチマークを設定していないファンドです。
また、インフォメーションレシオのみが「-」となっているのは、マネジャー・ベンチマークとの運動を目指すファンドです。
- (注8) 表記上の社名は令和8年3月31日現在のものです。

(3) 運用実績 (直近5年)

(ア) 公立学校共済組合

資産種別	運用手法	運用受託機関名 (再委託先等)	時間加重収益率 (A)	ベンチマーク収益率 (B)	超過収益率 (C)=(A)-(B)	実績トラッキングエラー (D)	インフォメーションレシオ (C)/(D)	
国内債券	アクティブ	アセットマネジメントOne	▲2.25%	▲3.05%	0.80%	0.50%	1.62	
		アモーヴァ・アセットマネジメント	▲2.65%	▲3.05%	0.39%	0.22%	1.82	
		PGIMジャパン	▲2.59%	▲3.05%	0.46%	0.17%	2.69	
		三井住友信託銀行 (三井住友トラスト・アセットマネジメント)	▲2.65%	▲3.05%	0.40%	0.24%	1.69	
		明治安田アセットマネジメント I	▲2.28%	▲3.05%	0.77%	0.51%	1.51	
		明治安田アセットマネジメント II	▲1.03%	▲1.80%	0.76%	0.45%	1.71	
		自家運用	▲1.73%	-	-	-	-	
国内株式	アクティブ	アセットマネジメントOne	18.44%	15.12%	3.32%	3.33%	1.00	
		アモーヴァ・アセットマネジメント	14.89%	15.12%	▲0.23%	4.59%	▲0.05	
		富国生命投資顧問	14.74%	15.12%	▲0.39%	2.39%	▲0.16	
		みずほ信託銀行 (アセットマネジメントOne)	20.52%	15.12%	5.40%	3.43%	1.57	
		三井住友信託銀行 I (三井住友トラスト・アセットマネジメント)	16.12%	15.12%	1.00%	5.26%	0.19	
		三井住友信託銀行 II (三井住友トラスト・アセットマネジメント)	15.31%	15.33%	▲0.01%	0.04%	▲0.30	
		三井住友DSアセットマネジメント	21.89%	15.12%	6.77%	4.03%	1.68	
	三菱UFJ信託銀行	13.39%	13.17%	0.22%	0.08%	2.79		
	パッシブ	ブラックロック・ジャパン	15.02%	15.03%	▲0.01%	0.04%	-	
		みずほ信託銀行 (アセットマネジメントOne)	15.14%	15.12%	0.02%	0.03%	-	
		三菱UFJ信託銀行	15.15%	15.12%	0.03%	0.03%	-	
		りそな銀行 (りそなアセットマネジメント)	15.28%	15.28%	▲0.00%	0.03%	-	
	外国債券	アクティブ	アセットマネジメントOne	5.75%	5.99%	▲0.24%	0.87%	▲0.28
			ピムコ・ジャパン (Pacific Investment Management Company LLC等)	6.14%	5.99%	0.15%	0.68%	0.21
パッシブ		みずほ信託銀行 (アセットマネジメントOne)	5.93%	5.89%	0.03%	0.13%	-	
		三井住友信託銀行 (三井住友トラスト・アセットマネジメント)	6.00%	5.89%	0.10%	0.14%	-	
外国株式	アクティブ	MFSインベストメント・マネジメント (Massachusetts Financial Services Company)	13.22%	18.52%	▲5.30%	3.64%	▲1.46	
		ニッセイ・アセットマネジメント (Sanders Capital, LLC)	21.99%	18.52%	3.48%	4.71%	0.74	
		三井住友信託銀行 I (三井住友トラスト・アセットマネジメント)	20.54%	19.43%	1.11%	2.05%	0.54	
		三井住友信託銀行 II (三井住友トラスト・アセットマネジメント)	20.37%	20.46%	▲0.08%	0.06%	▲1.41	
		三菱UFJ信託銀行 I (Baillie Gifford Overseas Limited)	12.13%	19.43%	▲7.30%	7.07%	▲1.03	
	パッシブ	みずほ信託銀行 (アセットマネジメントOne)	19.36%	19.43%	▲0.07%	0.06%	-	
		三菱UFJ信託銀行	19.36%	19.43%	▲0.08%	0.06%	-	
りそな銀行 (りそなアセットマネジメント)	11.90%	12.04%	▲0.14%	1.60%	-			

(イ) 警察共済組合

資産種別	運用手法	運用受託機関名 (再委託先等)	時間加重収益率 (A)	ベンチマーク収益率 (B)	超過収益率 (C)=(A)-(B)	実績トラッキングエラー (D)	インフォメーションレシオ (C)/(D)
国内債券	アクティブ	アセットマネジメントOne	▲2.49%	▲3.05%	0.56%	0.17%	3.31
		アムンディ・ジャパン	▲2.72%	▲3.05%	0.32%	0.21%	1.51
		みずほ信託銀行(アセットマネジメントOne)	▲2.40%	▲3.05%	0.65%	0.26%	2.49
		三井住友信託銀行 (三井住友トラスト・アセットマネジメント)	▲2.83%	▲3.05%	0.22%	0.22%	0.96
		三井住友DSアセットマネジメント	▲2.61%	▲3.05%	0.44%	0.24%	1.81
	パッシブ	みずほ信託銀行(アセットマネジメントOne)	▲3.00%	▲3.05%	0.05%	0.04%	-
国内株式	アクティブ	アセットマネジメントOne	4.11%	15.12%	▲11.02%	9.26%	▲1.19
		東京海上アセットマネジメント	12.81%	15.12%	▲2.31%	4.95%	▲0.47
		アモーヴァ・アセットマネジメント	17.34%	15.12%	2.22%	3.69%	0.60
		ニッセイアセットマネジメント I	17.64%	15.12%	2.52%	2.12%	1.19
		ニッセイアセットマネジメント II	9.18%	15.12%	▲5.94%	4.09%	▲1.46
		野村アセットマネジメント I	10.30%	15.12%	▲4.82%	6.22%	▲0.77
		ビクテ・ジャパン	12.27%	15.12%	▲2.85%	2.87%	▲0.99
		三菱UFJ信託銀行	15.67%	15.12%	0.55%	1.38%	0.40
		三井住友信託銀行 (三井住友トラスト・アセットマネジメント)	15.23%	15.23%	▲0.01%	0.05%	-
	パッシブ	三井住友信託銀行 (三井住友トラスト・アセットマネジメント)	15.20%	15.12%	0.08%	0.06%	-
外国債券	アクティブ	アセットマネジメントOne	5.69%	5.89%	▲0.20%	0.83%	▲0.25
		野村アセットマネジメント	6.44%	5.89%	0.54%	1.64%	0.33
	パッシブ	三菱UFJ信託銀行	5.99%	5.89%	0.10%	0.16%	-
外国株式	アクティブ	東京海上アセットマネジメント (Threadneedle Asset Management Ltd.)	18.83%	18.52%	0.32%	5.34%	0.06
		ニッセイアセットマネジメント I (Sanders Capital, LLC)	21.89%	18.52%	3.38%	4.73%	0.71
		野村アセットマネジメント	17.43%	19.45%	▲2.02%	3.55%	▲0.57
		PGIMジャパン (Jennison Associates LLC)	10.97%	18.52%	▲7.54%	12.21%	▲0.62
		三井住友信託銀行 (三井住友トラスト・アセットマネジメント)	20.44%	19.45%	0.98%	2.07%	0.47
		三菱UFJ信託銀行 (Baillie Gifford Overseas Limited)	10.32%	19.45%	▲9.14%	7.44%	▲1.23
	パッシブ	りそな銀行(りそなアセットマネジメント)	18.40%	18.52%	▲0.12%	0.15%	-

(ウ) 東京都職員共済組合

資産種別	運用手法	運用受託機関名 (再委託先等)	時間加重収益率 (A)	ベンチマーク収益率 (B)	超過収益率 (C)=(A)-(B)	実績トラッキングエラー (D)	パフォーマンスレシオ (C)/(D)
国内債券	アクティブ	ベアリングス・ジャパン (Baring Asset Management Limited)	▲3.08%	▲3.05%	▲0.04%	1.32%	▲0.03
		みずほ信託銀行 (アセットマネジメントOne)	▲2.25%	▲3.05%	0.79%	0.23%	3.50
	パッシブ	三井住友信託銀行 (三井住友トラスト・アセットマネジメント)	▲3.03%	▲3.05%	0.02%	0.04%	-
国内株式	アクティブ	アセットマネジメントOne	19.16%	15.12%	4.04%	5.73%	0.70
		三井住友DSアセットマネジメント	17.71%	15.12%	2.59%	7.18%	0.36
	パッシブ	三井住友信託銀行 (三井住友トラスト・アセットマネジメント)	15.10%	15.12%	▲0.03%	0.09%	-
外国債券	パッシブ	三井住友信託銀行 (三井住友トラスト・アセットマネジメント)	5.83%	5.89%	▲0.06%	0.15%	-
外国株式	パッシブ	三井住友信託銀行 (三井住友トラスト・アセットマネジメント)	18.65%	18.52%	0.14%	0.43%	-

(エ) 全国連

資産種別	運用手法	運用受託機関名 (再委託先等)	時間加重収益率 (A)	ベンチマーク収益率 (B)	超過収益率 (C)=(A)-(B)	実績トラッキングエラー (D)	インフォメーションレシオ (C)/(D)
国内債券	アクティブ	自家運用(20年ラダー)	▲2.93%	▲2.89%	▲0.04%	0.21%	▲0.19
		自家運用(物価連動国債)	1.98%	-	-	-	-
国内株式	アクティブ	アセットマネジメントOne	14.22%	15.12%	▲0.90%	3.45%	▲0.26
		アモーヴァ・アセットマネジメント	17.63%	15.12%	2.51%	2.02%	1.25
		インベスコ・アセット・マネジメント	10.62%	15.12%	▲4.50%	5.00%	▲0.90
		キャピタル・インターナショナル (Capital International, Inc.)	11.19%	15.12%	▲3.93%	4.53%	▲0.87
		シュローダー・インベストメント・マネジメント	17.14%	15.12%	2.02%	5.17%	0.39
		ニッセイアセットマネジメント I	4.48%	-	-	-	-
		野村アセットマネジメント I	19.26%	15.12%	4.14%	3.59%	1.15
		野村アセットマネジメント II	7.31%	15.12%	▲7.81%	6.92%	▲1.13
		みずほ信託銀行 (アセットマネジメントOne)	15.63%	15.12%	0.51%	4.75%	0.11
		三井住友信託銀行 (三井住友トラスト・アセットマネジメント)	17.76%	15.12%	2.64%	1.97%	1.34
		三井住友DSアセットマネジメント I	16.14%	15.12%	1.02%	3.13%	0.32
		三井住友DSアセットマネジメント II	15.16%	15.12%	0.04%	6.03%	0.01
		三菱UFJ信託銀行 I	15.25%	15.28%	▲0.03%	0.07%	-
		三菱UFJ信託銀行 II	12.23%	12.22%	0.01%	0.06%	-
		りそな銀行 I (りそなアセットマネジメント)	14.77%	15.12%	▲0.35%	4.20%	▲0.08
		りそな銀行 II (りそなアセットマネジメント)	15.25%	15.28%	▲0.03%	0.05%	-
	りそな銀行 III (りそなアセットマネジメント)	18.38%	18.42%	▲0.04%	0.05%	-	
	パッシブ	みずほ信託銀行 (アセットマネジメントOne)	15.16%	15.12%	0.03%	0.03%	-
		三井住友信託銀行 (三井住友トラスト・アセットマネジメント)	15.15%	15.12%	0.02%	0.03%	-
	外国債券	アクティブ	アセットマネジメントOne	5.82%	5.99%	▲0.17%	0.92%
アライアンス・バーンスタイン (AllianceBernstein LP等)			6.20%	5.99%	0.20%	0.62%	0.33
インベスコ・アセット・マネジメント (Invesco Asset Management Limited等)			6.98%	7.08%	▲0.10%	1.29%	▲0.08
HSBCアセットマネジメント (HSBC Asset Management (UK) Limited)			7.13%	7.08%	0.06%	0.87%	0.06
ゴールドマン・サックス・アセット・マネジメント (Goldman Sachs Asset Management, L.P.等)			7.12%	7.08%	0.04%	0.83%	0.05
PGIMジャパン (PGIM, Inc.等)			7.66%	7.08%	0.58%	1.04%	0.56
ピムコジャパンリミテッド (Pacific Investment Management Company LLC等)			7.28%	7.08%	0.20%	0.67%	0.30
パッシブ		みずほ信託銀行 (アセットマネジメントOne)	5.92%	5.89%	0.03%	0.13%	-
		りそな銀行 (りそなアセットマネジメント)	5.95%	5.89%	0.06%	0.14%	-
外国株式	アクティブ	ウェリントン・マネージメント・ジャパン・ピーティイー・ リミテッド I (Wellington Management Company LLP等)	17.22%	18.52%	▲1.30%	2.86%	▲0.45
		ウェリントン・マネージメント・ジャパン・ピーティイー・ リミテッド II (Wellington Management Company LLP等)	17.15%	18.52%	▲1.36%	4.15%	▲0.33
		MFSインベストメント・マネージメント I (Massachusetts Financial Services Company)	12.53%	18.52%	▲5.98%	5.13%	▲1.17
		MFSインベストメント・マネージメント II (Massachusetts Financial Services Company)	19.01%	18.52%	0.49%	6.65%	0.07
		東京海上アセットマネジメント (Thornburg Investment Management, Inc.)	21.54%	18.52%	3.02%	6.96%	0.43
		ブラックロック・ジャパン (BlackRock Institutional Trust Company, N.A.)	19.65%	18.52%	1.13%	0.89%	1.27
	パッシブ	ステート・ストリート・グローバル・アドバイザーズ	18.45%	18.52%	▲0.07%	0.10%	-
		三井住友信託銀行 (三井住友トラスト・アセットマネジメント)	18.44%	18.52%	▲0.07%	0.05%	-

(オ) 地共連

資産種別	運用手法	運用受託機関名 (再委託先等)	時間加重収益率 (A)	ベンチマーク収益率 (B)	超過収益率 (C)=(A)-(B)	実績トランキングエラー (D)	インフォメーションレシオ (C)/(D)		
国内債券	アクティブ	アセットマネジメントOne	▲2.47%	▲2.38%	▲0.09%	0.13%	-		
		アムンディ・ジャパン	▲2.73%	▲3.05%	0.32%	0.20%	1.56		
		野村アセットマネジメント	▲2.75%	▲3.05%	0.30%	0.17%	1.73		
		PGIMジャパン	▲2.57%	▲3.05%	0.48%	0.18%	2.60		
		ピムコ・ジャパンリミテッド (Pacific Investment Management Company LLC 等)	▲2.49%	▲3.05%	0.56%	0.75%	0.74		
		マニユライフ・インベストメント・マネジメント	▲2.28%	▲3.05%	0.77%	0.39%	1.96		
		みずほ信託銀行 I (アセットマネジメントOne)	▲2.53%	▲3.05%	0.51%	0.21%	2.49		
		みずほ信託銀行 II (アセットマネジメントOne)	0.74%	-	-	-	-		
		三井住友信託銀行 (三井住友トラスト・アセットマネジメント)	▲2.85%	▲3.05%	0.20%	0.21%	0.94		
		三井住友DSアセットマネジメント	▲2.24%	▲3.05%	0.81%	0.36%	2.23		
		三菱UFJアセットマネジメント	▲2.87%	▲3.05%	0.18%	0.25%	0.70		
		義務運用	▲2.78%	-	-	-	-		
		自家運用	▲1.42%	-	-	-	-		
		国内債券	エンハンスド	三井住友信託銀行 (三井住友トラスト・アセットマネジメント)	▲2.89%	▲3.05%	0.16%	0.09%	1.74
				三菱UFJ信託銀行	▲2.88%	▲3.05%	0.17%	0.09%	1.80
りそな銀行 (りそなアセットマネジメント)	▲2.90%			▲3.05%	0.15%	0.13%	1.19		
国内株式	アクティブ	アセットマネジメントOne I	16.13%	15.12%	1.01%	3.49%	0.29		
		アセットマネジメントOne II	14.05%	13.81%	0.24%	4.18%	0.06		
		アセットマネジメントOne III	19.10%	15.12%	3.98%	5.79%	0.69		
		アモーヴァ・アセットマネジメント I	18.24%	15.12%	3.12%	5.25%	0.59		
		SOMPOアセットマネジメント I	16.84%	15.12%	1.72%	6.69%	0.26		
		SOMPOアセットマネジメント II	17.48%	17.92%	▲0.44%	0.27%	-		
		東京海上アセットマネジメント	12.85%	15.12%	▲2.27%	4.98%	▲0.46		
		ニッセイアセットマネジメント	9.17%	15.12%	▲5.95%	4.06%	▲1.47		
		野村アセットマネジメント I	17.22%	15.12%	2.10%	4.23%	0.50		
		野村アセットマネジメント II	10.12%	15.12%	▲5.00%	6.19%	▲0.81		
		みずほ信託銀行 (アセットマネジメントOne)	13.06%	-	-	-	-		
		三井住友信託銀行 (三井住友トラスト・アセットマネジメント)	15.76%	15.12%	0.64%	3.80%	0.17		
		三井住友DSアセットマネジメント I	17.38%	-	-	-	-		
		りそな銀行 (りそなアセットマネジメント)	18.38%	18.42%	▲0.04%	0.05%	-		
	国内株式	パッシブ	みずほ信託銀行 I (アセットマネジメントOne)	15.32%	15.31%	0.01%	0.03%	-	
			みずほ信託銀行 II (アセットマネジメントOne)	15.16%	15.12%	0.04%	0.04%	-	
			三井住友信託銀行 I (三井住友トラスト・アセットマネジメント)	15.38%	15.28%	0.11%	0.15%	-	
			三井住友信託銀行 II (三井住友トラスト・アセットマネジメント)	15.19%	15.12%	0.07%	0.05%	-	
			三井住友信託銀行 III (三井住友トラスト・アセットマネジメント)	15.33%	15.33%	▲0.00%	0.04%	-	
			三井住友信託銀行 IV (三井住友トラスト・アセットマネジメント)	14.76%	14.77%	▲0.01%	0.06%	-	
			三菱UFJ信託銀行	15.20%	15.12%	0.07%	0.05%	-	
			りそな銀行 (りそなアセットマネジメント)	15.21%	15.12%	0.09%	0.05%	-	

資産種別	運用手法	運用受託機関名 (再委託先等)	時間加重収益率 (A)	ベンチマーク収益率 (B)	超過収益率 (C)=(A)-(B)	実績トラッキングエラー (D)	インフォメーションレシオ (C)/(D)	
外国債券	アクティブ	ゴールドマン・サックス・アセット・マネジメント (Goldman Sachs Asset Management, L.P.等)	7.33%	7.08%	0.25%	0.73%	0.34	
		東京海上アセットマネジメント (Allianz Global Investors GmbH)	5.85%	5.99%	▲0.14%	0.71%	▲0.20	
		野村アセットマネジメント	6.64%	5.99%	0.65%	1.60%	0.40	
		PGIMジャパン (PGIM, Inc.等)	7.69%	7.08%	0.61%	0.88%	0.69	
		ピムコ・ジャパンリミテッド (Pacific Investment Management Company LLC 等)	6.19%	5.99%	0.19%	0.71%	0.27	
		フィデリティ投信 (FIL Investment Management (Luxembourg) S.à.r.l.)	6.81%	7.08%	▲0.26%	0.79%	▲0.33	
		ブラックロック・ジャパン (Blackrock Financial Management Inc 等)	6.22%	5.99%	0.23%	0.46%	0.50	
		三井住友DSアセットマネジメント (T. Rowe Price International Limited)	5.80%	5.99%	▲0.19%	0.81%	▲0.24	
		モルガン・スタンレー・インベストメント・マネジメント (Morgan Stanley Investment Management Inc. 等)	6.59%	5.99%	0.60%	0.68%	0.88	
		パッシブ	三井住友信託銀行 (三井住友トラスト・アセットマネジメント)	5.98%	5.89%	0.09%	0.18%	-
			三菱UFJ信託銀行	6.00%	5.89%	0.10%	0.18%	-
りそな銀行 (りそなアセットマネジメント)	6.03%		5.89%	0.13%	0.18%	-		
外国株式	アクティブ	アムンディ・ジャパン (Amundi Ireland Limited)	18.85%	22.23%	▲3.38%	4.36%	▲0.77	
		アライアンス・バーンスタイン (AllianceBernstein L.P.等)	18.74%	21.29%	▲2.55%	4.11%	▲0.62	
		インベスコ・アセット・マネジメント (Invesco Management S.A.)	21.45%	17.75%	3.70%	2.69%	1.38	
		ゴールドマン・サックス・アセット・マネジメント (Goldman Sachs Asset Management, L.P.)	19.55%	19.45%	0.10%	2.31%	0.04	
		東京海上アセットマネジメント I (Columbia Management Investment Advisers, LLC)	20.17%	20.54%	▲0.37%	2.75%	▲0.14	
		ニッセイアセットマネジメント I (Fisher Asset Management, LLC)	15.62%	13.94%	1.68%	6.01%	0.28	
		ニッセイアセットマネジメント II (Sanders Capital, LLC)	21.84%	18.52%	3.32%	4.82%	0.69	
		ロベコ・ジャパン I (Boston Partners Global Investors, Inc.)	20.59%	17.70%	2.89%	3.16%	0.91	
	パッシブ	ステート・ストリート・グローバル・アドバイザーズ	18.42%	18.52%	▲0.09%	0.10%	-	
		三井住友信託銀行 I (三井住友トラスト・アセットマネジメント)	18.41%	18.52%	▲0.11%	0.10%	-	
		三井住友信託銀行 II (三井住友トラスト・アセットマネジメント)	20.12%	20.14%	▲0.02%	0.02%	-	
		三井住友信託銀行 III (三井住友トラスト・アセットマネジメント)	17.52%	17.80%	▲0.28%	0.14%	-	
		三井住友信託銀行 IV (三井住友トラスト・アセットマネジメント)	13.40%	13.48%	▲0.08%	0.12%	-	
		三井住友信託銀行 V (三井住友トラスト・アセットマネジメント)	11.73%	12.04%	▲0.31%	0.77%	-	
		三菱UFJ信託銀行	18.41%	18.52%	▲0.11%	0.09%	-	
		りそな銀行 (りそなアセットマネジメント)	18.42%	18.52%	▲0.10%	0.20%	-	

- (注1) 運用受託機関の記載順序は50音順です。
- (注2) 同一運用手法において複数の運用を受託している運用受託機関は、名称末尾に運用開始順にローマ数字を付記しています。
- (注3) 時間加重収益率は、運用手数料等控除前のものです。
- (注4) 時間加重収益率及びベンチマーク収益率は、資産移管に係る売買停止期間等による影響を除いたものを年率換算しています。
- (注5) 超過収益率及びインフォメーションレシオは、収益率を小数第3位四捨五入表記しているため、表中の数値を用いた計算とは一致しない場合があります。
- (注6) 運用実績が5年に満たないファンドは記載していません。
- (注7) 時間加重収益率が「-」となっているのは、マネジャー・ベンチマークを設定していないファンドです。
また、インフォメーションレシオのみが「-」となっているのは、マネジャー・ベンチマークとの連動を目指すファンドです。
- (注8) 地共連の「アモーヴァ・アセットマネジメント I」については、令和4年度まではベンチマークを設定しない絶対収益ベースにて評価していましたが、令和5年度からはTOPIXをベンチマークとして評価しています。
令和4年度以前の数値については、参考に過去ベンチマークを設定していたと仮定して超過収益率や実績トラッキングエラーを算出しています。
- (注9) 表記上の社名は令和8年3月31日現在のものです。

5 資金運用の種類

(1) 義務運用

地共連は、積立金の一部の運用について、組合員の福祉の増進又は地方公共団体の行政目的の実現といった地共済法の目的に沿って運用しています（一元化法附則第75条の3において準用する地共済法第38条の8の2第4項）。

具体的には、総務大臣の定めるところにより、地方債又は地方公共団体金融機構の発行する債券の取得により運用するように努めなければならないこととされており（地共済則附則第4条の2第3項において準用する同施行規則第11条の10の3）、これらの運用を「義務運用」と呼んでいます。

(単位：億円、%)

	資産残高 (時価)	総合収益額 (時価)	時間加重 収益率	備考
義務運用	12,791	▲732	▲5.39	ラダー型運用

(注1) 総合収益額(時価)は、運用手数料等控除後のものです。

(注2) 時間加重収益率は、運用手数料等控除前のものです(以下同様)。

(注3) 義務運用の資産残高(時価)及び総合収益額(時価)は、ファンドで保有する短期資産を除いたものです。

(2) 自家運用

地共済は、運用の効率化や必要な流動性の確保の観点から、国内債券の一部について、資産管理機関を利用しつつ、自ら国内債券の運用を行っています。

(単位：億円、%)

	資産残高 (時価)	時間加重 収益率	備考
公立学校 共済組合	606	▲2.76	年金財政を安定的に運営していく上で、 必要な流動性を確保することを目的とするファンド
全国連	20年ラダー ファンド	▲5.37	NOMURA-BPI/Ladder 20年をベンチマークとして、 パッシブ運用を行うファンド
	物価連動国債 ファンド	▲1.06	インフレリスクを軽減することなどを目的として 平成30年5月に設定
地共連	5,191	▲3.07	地方債等を中心としたラダーと超長期国債ラダーを用いた バーベル型運用

(3) 委託運用

地共済は、国内債券の一部並びに国内株式、外国債券及び外国株式の全てについて、運用受託機関(投資顧問会社等)に運用を委託しています。

(単位：億円、%)

	資産残高 (時価)	時間加重 収益率	運用委託 ファンド数	運用手法
国内債券	51,403	▲5.07	34	アクティブ、エンハンスト、パッシブ
国内株式	85,885	36.07	77	アクティブ、パッシブ
外国債券	83,326	12.36	42	アクティブ、パッシブ
外国株式	85,054	27.54	60	アクティブ、パッシブ
計	305,669	-	213	-

6 保有銘柄

この一覧は、令和8年3月末時点で義務運用、自家運用で保有しているもの及び委託運用により間接的に保有しているものを、債券は発行体毎、株式は銘柄毎に集約し、各資産種別の時価総額上位10位を記載したものです。

(11位以下も含む保有全銘柄の情報は、地共連のホームページに掲載しています。)

○国内債券

No.	発行体名	時価総額 (億円)
1	日本国	36,968
2	地方公共団体金融機構	15,878
3	地方公共団体(共同発行)	3,145
4	日本高速道路保有・債務返済機構	1,141
5	兵庫県	782
6	住宅金融支援機構	737
7	北海道	557
8	大阪府	556
9	愛知県	529
10	東京都	487
計	823発行体	77,708

○国内株式

No.	銘柄名	株数	時価総額 (億円)
1	トヨタ自動車	90,126,000	2,895
2	三菱UFJフィナンシャル・グループ	94,323,600	2,489
3	三井住友フィナンシャルグループ	42,494,200	2,161
4	日立製作所	41,185,850	1,848
5	ソニーグループ	56,763,800	1,829
6	三菱商事	26,768,800	1,438
7	みずほフィナンシャルグループ	22,469,600	1,384
8	東京エレクトロン	3,605,100	1,354
9	東京海上ホールディングス	17,969,100	1,332
10	三井物産	21,572,900	1,298
計	1,759銘柄		85,112

○外国債券

No.	発行体名	時価総額 (億円)
1	UNITED STATES OF AMERICA	39,457
2	REPUBLIQUE FRANCAISE	6,112
3	REPUBBLICA ITALIANA	5,765
4	BUNDESREPUBLIK DEUTSCHLAND	5,323
5	UNITED KINGDOM OF GREAT BRITAIN AND NORTHERN IRELAND	5,168
6	REINO DE ESPANA	3,827
7	CANADA	1,872
8	ROYAUME DE BELGIQUE	1,292
9	PEOPLE'S REPUBLIC OF CHINA	1,190
10	COMMONWEALTH OF AUSTRALIA	1,189
計	1,856発行体	83,399

○外国株式

No.	銘柄名	株数	時価総額 (億円)
1	NVIDIA CORPORATION	14,225,184	3,947
2	APPLE INC	8,263,988	3,337
3	MICROSOFT CORPORATION	4,361,337	2,568
4	AMAZON COM INC	6,178,867	2,047
5	ALPHABET INC-CL A	3,630,288	1,661
6	ALPHABET INC-CL C	3,057,252	1,395
7	META PLATFORMS INC-A	1,438,181	1,309
8	TAIWAN SEMICONDUCTOR MANUFACTURING CO LTD	14,569,780	1,280
9	BROADCOM INC	2,591,427	1,279
10	TESLA INC	1,463,972	866
計	2,885銘柄		84,149

(注1) 債券の時価総額は、地共連にて発行体毎に集約したものです。

(注2) 表記上の社名は令和8年3月31日現在のものです。